

## 第2章 優生手術の実施件数の推移等

### I 優生手術の実施件数の総数

厚生労働省から提供された資料<sup>34</sup>によると、昭和24年から平成8年までの優生手術（旧優生保護法第3条第1項第4号及び第5号の規定に基づく母体保護を目的とした手術を除く。特段の記載がある場合を除き、以下本章において同じ。）の実施件数<sup>35</sup>の総数は24,993件であった。

このうち、男性の優生手術は6,195件（全体の24.8%）、女性の優生手術は18,798件（全体の75.2%）であった。また、根拠規定別の内訳は表2のとおりであった<sup>36</sup>。

表2 優生手術の実施件数の総数の根拠規定別内訳

根拠規定	第3条第1項 第1号～第3号	第4条	第12条
手術実施 の可否	本人同意 (配偶者があるときは、 その同意も必要)	本人同意不要	
		優生保護審査会決定	保護者同意 優生保護審査会決定
対象疾患	遺伝性疾患等・らい疾患	遺伝性疾患	非遺伝性疾患
件数	8,518件 <sup>注</sup> (34.1%)	14,566件 (58.3%)	1,909件 (7.6%)
	24,993件		

(注) このうち、遺伝性疾患等を理由とした手術（第1号及び第2号）は6,967件、らい疾患を理由とした手術（第3号）は1,551件。

(出典) 厚生労働省資料を基に作成。

### II 優生手術の実施件数の推移

優生手術の実施件数の推移を見ると、昭和24年から昭和30年まで毎年増加し、同年の1,982件をピークにその後は減少基調となり、昭和55年以降は100件を下回る状況が続いていた。

[図12、表3参照]

また、優生手術を受けた者の男女別で見ると、各年において、女性が男性を大きく上回っていた。最も優生手術の実施件数が多い年は男女とも昭和30年であり、男性657件、女性1,325件であった。また、男性の割合は昭和25年から昭和40年までは20%（昭和29年から昭和33

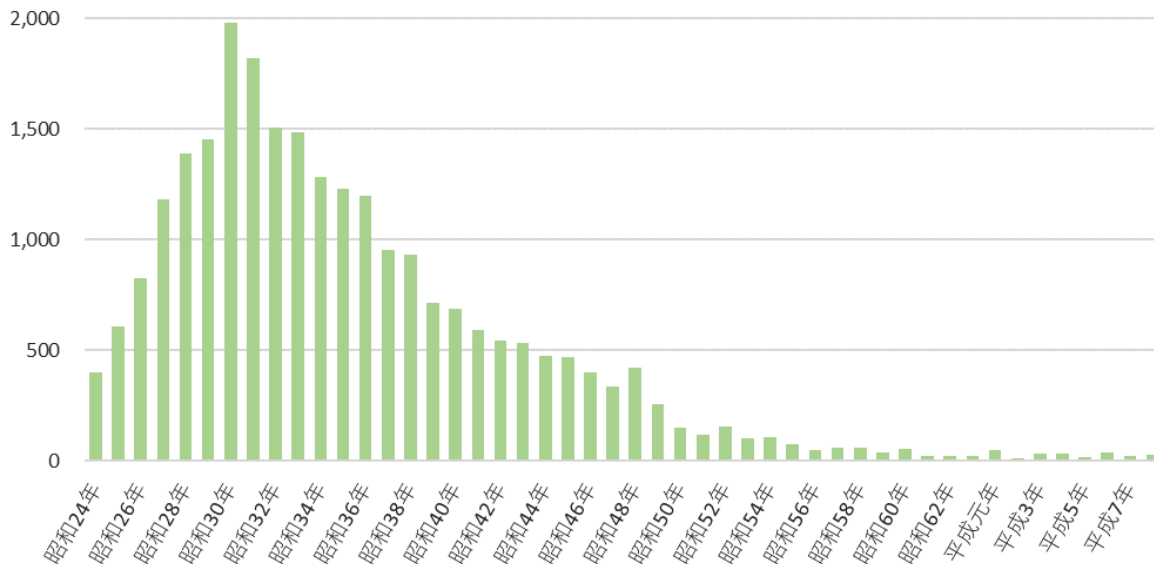
<sup>34</sup> 厚生労働省から提供された資料の出典は、昭和24年から昭和27年、昭和29年から昭和34年は「衛生年報」（厚生省）、昭和28年は「昭和50年度優生保護法指定医師研修会資料」（主催：厚生省 協力：日本母性保護医協会）、昭和35年から平成7年は「優生保護統計報告」（厚生省）、平成8年は「母体保護統計報告」（厚生省）。ただし、昭和27年から昭和29年、昭和32年の男女別件数は「昭和50年度優生保護法指定医師研修会資料」。なお、旧優生保護法は昭和23年9月11日に施行されたが、「昭和23年衛生年報」では、病類別の件数内訳となっており、根拠規定別の内訳がなかったことから、提供された資料に昭和23年の件数は含まれていない。

<sup>35</sup> 平成8年の優生手術の件数は、旧優生保護法が施行されていた9月25日までの件数（第3条第1項第3号の規定に基づく優生手術の件数は同年3月31日までの件数）である。

<sup>36</sup> 第3条第1項第4号及び第5号の規定に基づく母体保護を目的とした優生手術の件数は、昭和24年から平成8年までの累計で819,975件であった（旧優生保護法が母体保護法に改正され、第1号及び第2号に繰り上げられた平成8年9月26日以降の手術件数を含む。）。〔表4参照〕

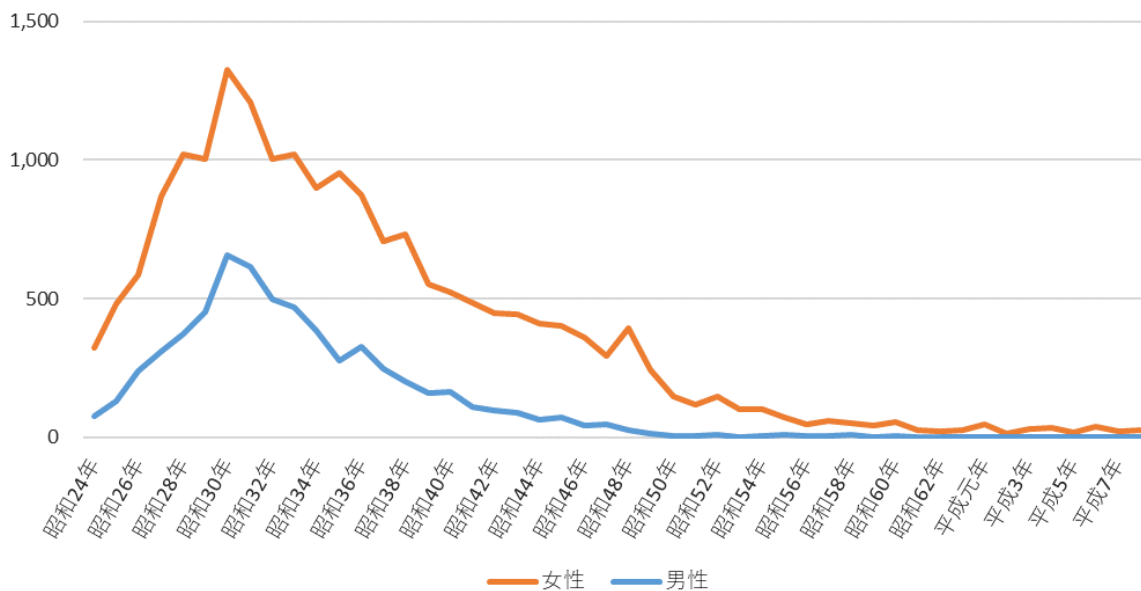
年は30%)を超えていたが、昭和41年以降は20%を下回っていた。なお、昭和50年以降の男性の優生手術件数は10件を下回る水準で推移していた。〔図13、表3参照〕

図12 優生手術の実施件数の推移



(出典) 厚生労働省資料を基に作成。

図13 男女別 優生手術の実施件数の推移



(出典) 厚生労働省資料を基に作成。

### Ⅲ 根拠規定別の優生手術の実施件数の推移等

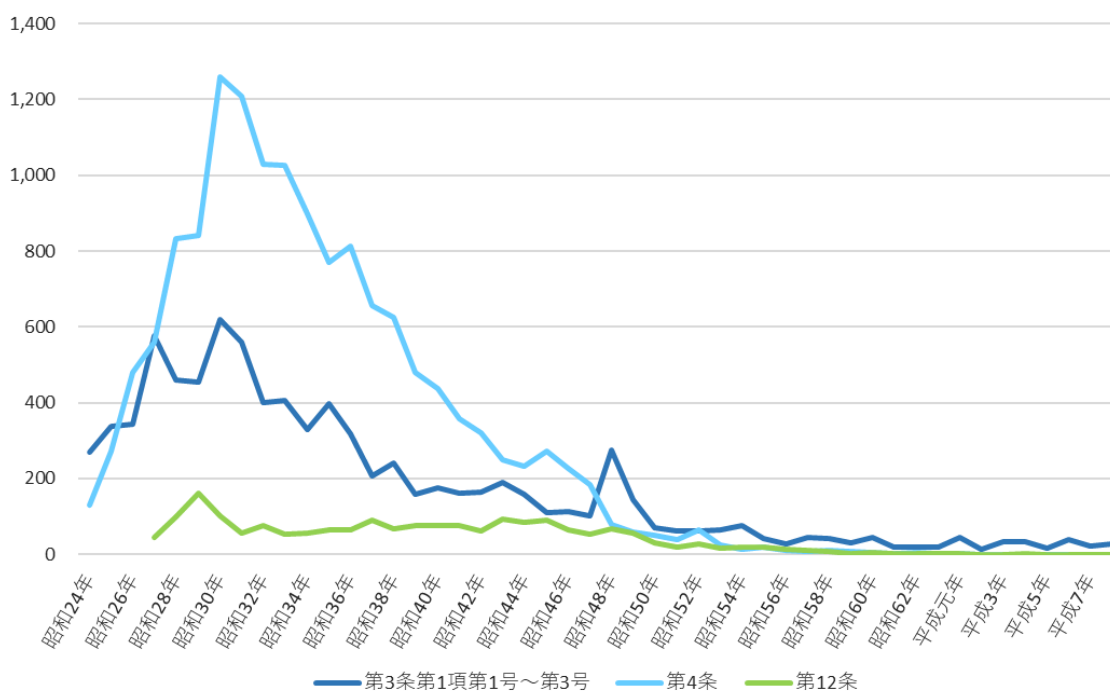
優生手術の実施件数の推移を根拠規定別に見ると、第3条第1項第1号から第3号の規定に基づく優生手術は、年により増減はあるものの昭和30年まで増加基調にあったが、同年の620件をピークに減少基調となり、昭和50年以降は100件を、昭和55年以降は50件を下回っていた。〔図14、表3、表4参照〕

第4条の規定に基づく優生手術は、昭和30年まで毎年増加していたが、同年の1,260件をピークに減少基調になり、昭和48年以降は100件を、昭和54年以降は20件を下回り、平成2年以降は実施されていなかった。〔図14、表3参照〕

昭和27年改正法（昭和27年5月27日施行）により設けられた第12条の規定に基づく優生手術は、昭和29年の160件をピークに、その後は50件から100件の間で推移していたが、昭和50年以降は50件を、昭和58年以降は10件を下回り、平成2年以降は、平成4年の1件を除き実施されていなかった。〔図14、表3参照〕

根拠規定別の構成割合を見ると、昭和47年までは第4条の規定に基づく優生手術が最も高く（昭和24年、25年、27年を除く。）、昭和48年以降は、昭和52年を除き第3条第1項第1号から第3号の規定に基づく優生手術が最も高かった。〔図14、表3参照〕

図14 根拠規定別 優生手術の実施件数の推移



（注）第12条の規定に基づく優生手術は、昭和27年改正法により設けられた（昭和27年5月27日施行）。  
（出典）厚生労働省資料を基に作成。

表3 男女別・根拠規定別 優生手術の実施件数の推移

	第3条第1項 第1号～第3号			第4条			第12条			合計		
	男性	女性	計	男性	女性	計	男性	女性	計	男性	女性	計
昭和24年	40	229	269	38	92	130				78	321	399
昭和25年	45	293	338	85	188	273				130	481	611
昭和26年	69	275	344	170	310	480				239	585	824
昭和27年	71	506	577	235	325	560	5	41	46	311	872	1,183
昭和28年	50	410	460	311	521	832	10	88	98	371	1,019	1,390
昭和29年	58	397	455	380	460	840	13	147	160	451	1,004	1,455
昭和30年	100	520	620	534	726	1,260	23	79	102	657	1,325	1,982
昭和31年	123	436	559	482	726	1,208	11	45	56	616	1,207	1,823
昭和32年	64	337	401	419	610	1,029	16	59	75	499	1,006	1,505
昭和33年	58	348	406	394	633	1,027	15	39	54	467	1,020	1,487
昭和34年	39	289	328	335	563	898	10	47	57	384	899	1,283
昭和35年	64	333	397	203	567	770	10	55	65	277	955	1,232
昭和36年	46	272	318	270	544	814	9	57	66	325	873	1,198
昭和37年	29	179	208	197	459	656	21	69	90	247	707	954
昭和38年	17	225	242	166	460	626	20	47	67	203	732	935
昭和39年	16	143	159	133	346	479	12	64	76	161	553	714
昭和40年	16	159	175	127	309	436	21	56	77	164	524	688
昭和41年	12	148	160	86	272	358	10	65	75	108	485	593
昭和42年	17	146	163	70	251	321	10	51	61	97	448	545
昭和43年	28	162	190	55	194	249	7	87	94	90	443	533
昭和44年	16	143	159	39	194	233	9	75	84	64	412	476
昭和45年	10	100	110	44	227	271	16	73	89	70	400	470
昭和46年	2	110	112	34	193	227	6	58	64	42	361	403
昭和47年	8	93	101	33	151	184	4	49	53	45	293	338
昭和48年	6	269	275	4	74	78	16	52	68	26	395	421
昭和49年	3	141	144	2	57	59	9	46	55	14	244	258
昭和50年	1	69	70	2	49	51	3	28	31	6	146	152
昭和51年	2	59	61	1	38	39	0	19	19	3	116	119
昭和52年	5	56	61	1	65	66	2	26	28	8	147	155
昭和53年	1	64	65	0	24	24	1	14	15	2	102	104
昭和54年	2	75	77	1	12	13	3	15	18	6	102	108
昭和55年	2	39	41	0	19	19	5	13	18	7	71	78
昭和56年	1	26	27	0	12	12	5	8	13	6	46	52
昭和57年	0	44	44	1	8	9	2	8	10	3	60	63
昭和58年	5	36	41	2	10	12	2	6	8	9	52	61
昭和59年	1	30	31	0	8	8	0	3	3	1	41	42
昭和60年	1	45	46	1	4	5	2	4	6	4	53	57
昭和61年	0	19	19	0	2	2	0	3	3	0	24	24
昭和62年	0	18	18	0	4	4	0	1	1	0	23	23
昭和63年	0	20	20	0	2	2	0	2	2	0	24	24
平成元年	1	44	45	0	2	2	0	1	1	1	47	48
平成2年	1	13	14	0	0	0	0	0	0	1	13	14
平成3年	1	31	32	0	0	0	0	0	0	1	31	32
平成4年	0	32	32	0	0	0	0	1	1	0	33	33
平成5年	0	17	17	0	0	0	0	0	0	0	17	17
平成6年	0	38	38	0	0	0	0	0	0	0	38	38
平成7年	0	21	21	0	0	0	0	0	0	0	21	21
平成8年	1	27	28	0	0	0	0	0	0	1	27	28
合計	1,032	7,486	8,518	4,855	9,711	14,566	308	1,601	1,909	6,195	18,798	24,993

(注) 第12条の規定に基づく優生手術は、昭和27年改正法により設けられた(昭和27年5月27日施行)。

(出典) 厚生労働省資料を基に作成。

表4 第3条の規定に基づく優生手術（母体保護を目的とした手術を含む。）の各号別実施件数の推移

	第1号 (当事者遺伝)	第2号 (近親遺伝)	第3号 (らい疾患)	第4号 (母体の生命危険)	第5号 (母体の健康低下)	合計
昭和24年	74	100	95	2,606	2,690	5,565
昭和25年	100	135	103	4,744	6,048	11,130
昭和26年	120	117	107	5,848	9,561	15,753
昭和27年	340		237	21,241		21,818
昭和28年	344		116	31,162		31,622
昭和29年	226	107	122	13,572	23,029	37,056
昭和30年	305	186	129	15,640	25,633	41,893
昭和31年	279	175	105	16,197	26,465	43,221
昭和32年	189	123	89	16,485	26,410	43,296
昭和33年	192	142	72	15,821	24,677	40,904
昭和34年	184	89	55	15,130	23,679	39,137
昭和35年	238	94	65	15,079	22,411	37,887
昭和36年	203	69	46	13,940	20,345	34,603
昭和37年	143	59	6	12,908	18,572	31,688
昭和38年	131	39	72	12,893	18,838	31,973
昭和39年	102	46	11	11,566	17,188	28,913
昭和40年	136	30	9	10,741	15,593	26,509
昭和41年	103	40	17	9,592	12,806	22,558
昭和42年	98	42	23	8,768	12,151	21,082
昭和43年	122	51	17	7,890	10,404	18,484
昭和44年	99	35	25	7,784	9,096	17,039
昭和45年	79	25	6	6,767	8,593	15,470
昭和46年	90	17	5	6,197	7,504	13,813
昭和47年	82	19	0	5,245	6,362	11,708
昭和48年	255	13	7	5,138	6,178	11,591
昭和49年	118	21	5	4,445	6,002	10,591
昭和50年	62	7	1	4,353	5,595	10,018
昭和51年	54	7	0	4,051	5,283	9,395
昭和52年	58	3	0	3,886	5,479	9,426
昭和53年	55	10	0	3,884	5,348	9,297
昭和54年	58	19	0	3,512	5,792	9,381
昭和55年	31	10	0	3,286	5,837	9,164
昭和56年	23	4	0	2,757	5,707	8,491
昭和57年	39	5	0	2,719	5,660	8,423
昭和58年	37	4	0	2,585	5,900	8,526
昭和59年	27	4	0	2,429	5,723	8,183
昭和60年	43	1	2	2,124	5,476	7,646
昭和61年	13	6	0	1,955	5,750	7,724
昭和62年	13	5	0	1,630	5,694	7,342
昭和63年	17	3	0	1,739	5,523	7,282
平成元年	42	1	2	1,561	5,375	6,981
平成2年	10	4	0	1,505	5,190	6,709
平成3年	29	3	0	1,347	4,759	6,138
平成4年	31	0	1	1,148	4,458	5,638
平成5年	16	1	0	910	4,043	4,970
平成6年	38	0	0	937	3,491	4,466
平成7年	19	1	1	890	3,274	4,185
平成8年	19	9	0	717	3,059	3,804
合計	6,967		1,551	819,975		828,493

(注) 平成8年の第4号及び第5号の件数は、旧優生保護法が母体保護法に改正され、第1号及び第2号に繰り上げられた平成8年9月26日以降の手術件数を含む数値。

(出典) 厚生労働省資料を基に作成。

## IV 年齢階級別の優生手術の実施件数・構成割合

### 1 男女別・根拠規定別の実施件数・構成割合（昭和30年以降）

昭和30年以降（昭和32年を除く<sup>37)</sup>）の優生手術の実施件数について、優生手術を受けた者の年齢階級別・男女別、年齢階級別・根拠規定別の件数は表5のとおりであった。

表5 年齢階級別・男女別、年齢階級別・根拠規定別 優生手術の実施件数（昭和30年以降）

		20歳未満	20～24歳	25～29歳	30～34歳	35～39歳	40歳以上	不詳	合計
男女別	男性	734	590	811	892	606	480	3	4,116
	女性	1,983	1,815	3,230	3,694	2,128	636	24	13,510
根拠規定別	第3条	380	565	1,492	1,867	1,045	308	17	5,674
	第4条	1,828	1,619	2,296	2,424	1,503	742	10	10,422
	第12条	509	221	253	295	186	66	0	1,530
合計		2,717	2,405	4,041	4,586	2,734	1,116	27	17,626

(注1) 昭和29年までの「衛生年報」には年齢階級別の数値がなく、また、「昭和32年衛生年報」の年齢階級別の数値は誤りの可能性があるとして、厚生労働省から提供されていないため、昭和32年を除いた昭和30年以降の件数を集計した。

(注2) 第3条の件数は第1項第1号から第3号の規定に基づく優生手術の件数。

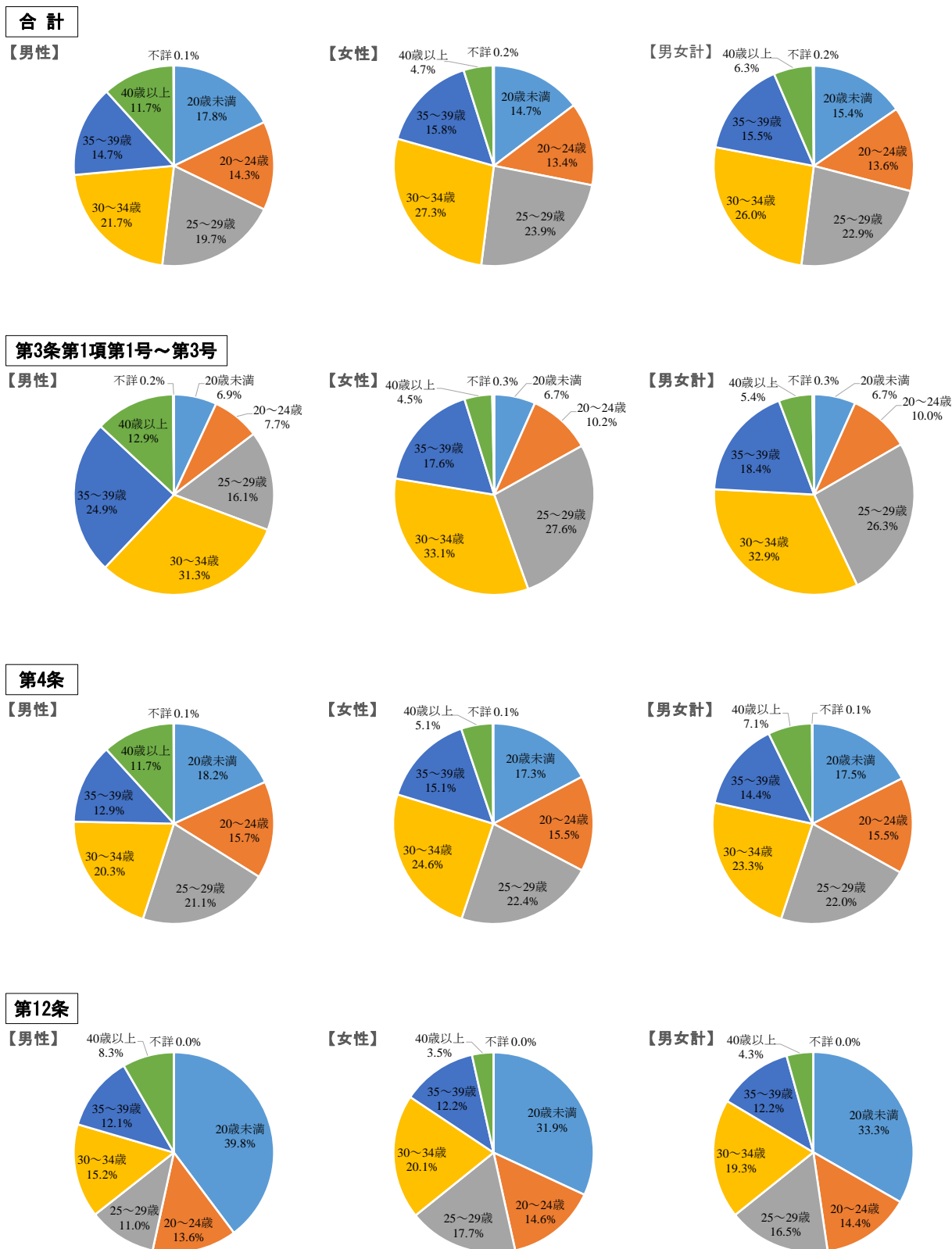
(出典) 厚生労働省資料を基に作成。

年齢階級別の構成割合を見ると、男女ともに30～34歳の割合が最も高かった。また、29歳以下の年齢階級が全体の半数を超えており、その中では25～29歳、20歳未満、20～24歳の順で高い割合となっていた。不詳を除けば、男女ともに40歳以上の割合が最も低かった。〔図15参照〕

根拠規定ごとに年齢階級別の構成割合を見ると、実施件数が最も多い第4条の規定に基づく優生手術は全体の合計と同様の傾向であったが、第3条第1項第1号から第3号の規定に基づく優生手術は、男女ともに30代が全体の半数を超えており、第12条の規定に基づく優生手術は、男女とも20歳未満の割合が最も高かった。〔図15参照〕

<sup>37)</sup> 「昭和32年衛生年報」の年齢階級別の数値は誤りの可能性があるとして、厚生労働省から提供されていない。

図15 年齢階級別・男女別・根拠規定別優生手術の実施件数の構成割合（昭和30年以降）



(注) 昭和29年までの「衛生年報」には年齢階級別の数値がなく、また、「昭和32年衛生年報」の年齢階級別の数値は誤りの可能性があるとして、厚生労働省から提供されていないため、構成割合は、昭和32年を除いた昭和30年以降の優生手術の実施件数を基に算出している。

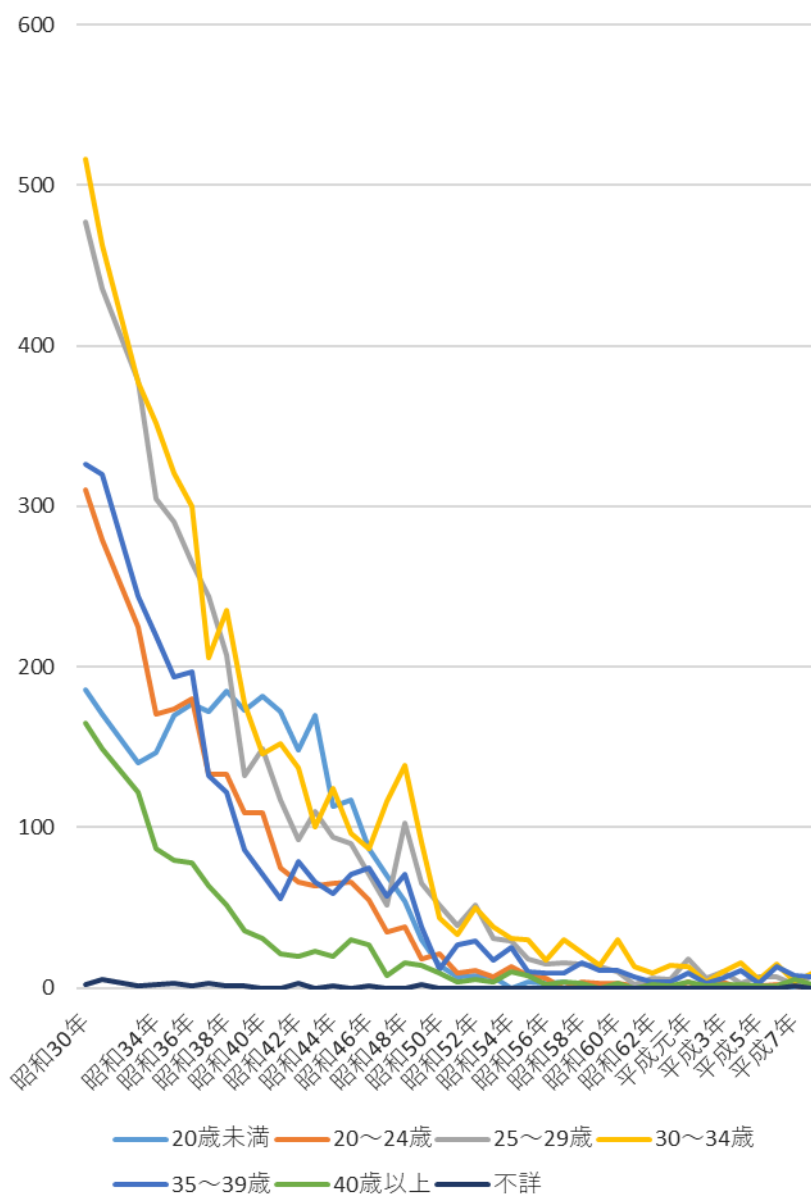
(出典) 厚生労働省資料を基に作成。



## 2 実施件数・構成割合の推移（昭和30年以降）

昭和30年以降（昭和32年を除く。）の年齢階級別の優生手術の実施件数の推移を見ると、いずれの年齢階級も昭和30年が最多であり、その後大きく減少していった（ただし、20歳未満の優生手術の実施件数は昭和40年代前半まで横ばい傾向で推移していた）。〔図16、表6参照〕

図16 年齢階級別 優生手術の実施件数の推移（昭和30年以降）



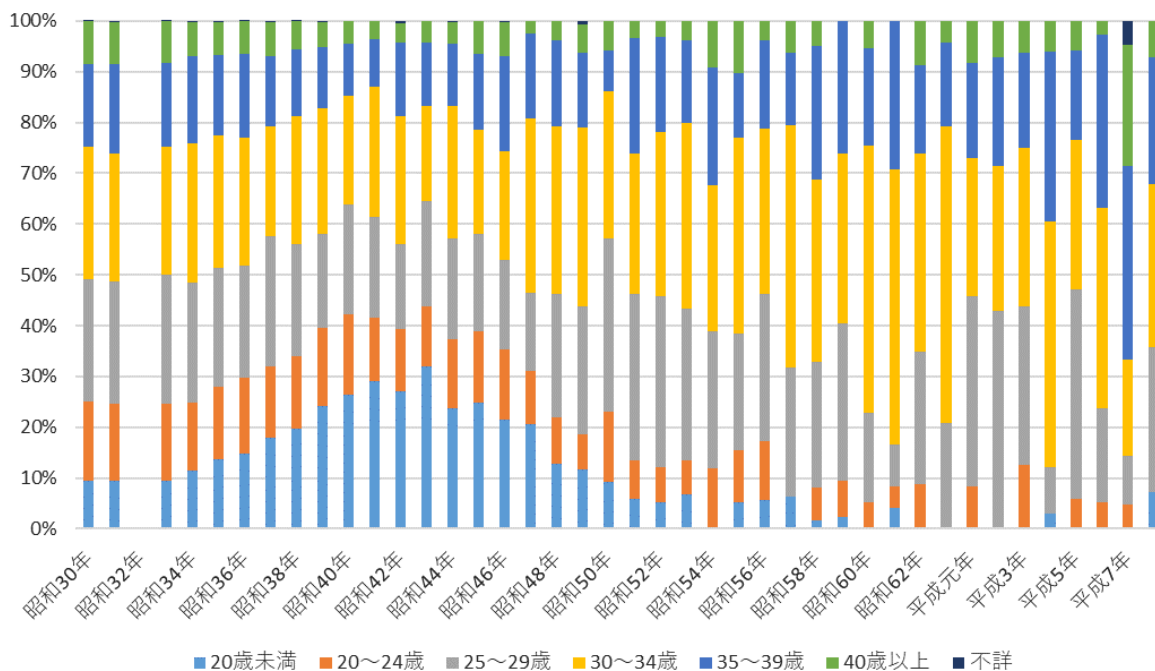
（注）昭和29年までの「衛生年報」には年齢階級別の数値がなく、また、「昭和32年衛生年報」の年齢階級別の数値は誤りの可能性があるとして、厚生労働省から提供されていないため、昭和32年を除いた昭和30年以降の件数の推移としている。

（出典）厚生労働省資料を基に作成。



また、昭和30年以降、優生手術の実施件数が大幅に減少する基調にあったことに留意は必要であるが、年齢階級別の構成割合の推移を見ると、20歳未満の構成割合は、昭和39年から47年までの間は20%を超えていた（ピークは昭和43年の31.9%）が、その後減少し、25～29歳と30～34歳の構成割合が高まっていた。〔図17参照〕

図17 年齢階級別 優生手術の実施件数の構成割合の推移（昭和30年以降）



(注) 昭和29年までの「衛生年報」には年齢階級別の数値がなく、また、「昭和32年衛生年報」の年齢階級別の数値は誤りの可能性があるとして、厚生労働省から提供されていないため、昭和32年を除いた昭和30年以降の構成割合を算出している。

(出典) 厚生労働省資料を基に作成。

表6 年齢階級別・男女別・根拠規定別 優生手術の実施件数の推移（昭和30年以降）

【男女計】

	20歳未満				20～24歳				25～29歳				30～34歳				35～39歳			
	3条	4条	12条	計	3条	4条	12条	計	3条	4条	12条	計	3条	4条	12条	計	3条	4条	12条	計
昭和30年	23	142	21	186	58	240	12	310	148	315	14	477	206	280	30	516	132	172	22	326
昭和31年	22	139	10	171	50	219	10	279	141	287	8	436	182	266	15	463	126	184	10	320
昭和32年																				
昭和33年	19	107	14	140	55	159	11	225	100	268	10	378	127	238	12	377	80	159	5	244
昭和34年	34	97	16	147	44	118	9	171	72	223	10	305	101	235	16	352	63	151	5	219
昭和35年	45	111	14	170	51	110	13	174	103	173	14	290	123	187	11	321	54	131	9	194
昭和36年	30	128	19	177	35	142	3	180	78	175	12	265	100	184	16	300	60	125	12	197
昭和37年	12	122	38	172	36	83	14	133	65	167	12	244	58	137	11	206	24	96	12	132
昭和38年	24	142	19	185	21	104	8	133	68	126	13	207	81	139	15	235	38	79	5	122
昭和39年	19	127	27	173	15	80	14	109	43	78	11	132	50	116	11	177	22	56	8	86
昭和40年	23	122	37	182	17	79	13	109	55	81	13	149	51	89	6	146	22	42	7	71
昭和41年	16	129	27	172	16	49	10	75	41	59	17	117	56	82	14	152	24	26	6	56
昭和42年	17	105	26	148	14	43	9	66	32	52	8	92	62	66	9	137	29	43	7	79
昭和43年	27	94	49	170	15	37	12	64	61	36	13	110	52	38	10	100	28	31	7	66
昭和44年	19	59	35	113	12	40	13	65	42	39	13	94	52	56	16	124	25	30	4	59
昭和45年	9	67	41	117	13	38	15	66	33	46	11	90	32	54	10	96	15	46	10	71
昭和46年	4	59	24	87	12	31	12	55	32	36	3	71	26	52	9	87	29	37	9	75
昭和47年	3	48	19	70	10	18	7	35	23	22	7	52	49	54	13	116	16	34	7	57
昭和48年	10	13	31	54	27	6	5	38	80	13	10	103	97	28	14	139	53	13	5	71
昭和49年	5	4	21	30	7	5	6	18	44	13	8	65	55	24	12	91	24	9	5	38
昭和50年	4	3	7	14	6	7	8	21	23	19	10	52	24	15	5	44	7	4	1	12
昭和51年	1	3	3	7	4	0	5	9	21	12	6	39	15	15	3	33	17	8	2	27
昭和52年	6	1	1	8	5	2	4	11	16	27	9	52	19	26	5	50	11	9	9	29
昭和53年	2	3	2	7	4	2	1	7	20	10	1	31	24	6	8	38	12	3	2	17
昭和54年	0	0	0	0	10	1	2	13	25	0	4	29	19	7	5	31	17	2	6	25
昭和55年	1	1	2	4	7	0	1	8	8	7	3	18	15	10	5	30	7	0	3	10
昭和56年	0	1	2	3	3	2	1	6	9	3	3	15	8	4	5	17	7	1	1	9
昭和57年	2	0	2	4	0	0	0	0	11	2	3	16	23	5	2	30	5	2	2	9
昭和58年	0	1	0	1	1	2	1	4	8	2	5	15	18	3	1	22	13	3	0	16
昭和59年	1	0	0	1	3	0	0	3	10	2	1	13	8	5	1	14	9	1	1	11
昭和60年	0	0	0	0	1	1	1	3	8	1	1	10	26	1	3	30	8	2	1	11
昭和61年	0	0	1	1	1	0	0	1	2	0	0	2	12	0	1	13	4	2	1	7
昭和62年	0	0	0	0	2	0	0	2	5	1	0	6	8	1	0	9	2	1	1	4
昭和63年	0	0	0	0	0	0	0	0	4	1	0	5	12	1	1	14	3	0	1	4
平成元年	0	0	0	0	2	1	1	4	18	0	0	18	13	0	0	13	8	1	0	9
平成2年	0	0	0	0	0	0	0	0	6	0	0	6	4	0	0	4	3	0	0	3
平成3年	0	0	0	0	4	0	0	4	10	0	0	10	10	0	0	10	6	0	0	6
平成4年	0	0	1	1	0	0	0	0	3	0	0	3	16	0	0	16	11	0	0	11
平成5年	0	0	0	0	1	0	0	1	7	0	0	7	5	0	0	5	3	0	0	3
平成6年	0	0	0	0	2	0	0	2	7	0	0	7	15	0	0	15	13	0	0	13
平成7年	0	0	0	0	1	0	0	1	2	0	0	2	4	0	0	4	8	0	0	8
平成8年	2	0	0	2	0	0	0	0	8	0	0	8	9	0	0	9	7	0	0	7
合計	380	1,828	509	2,717	565	1,619	221	2,405	1,492	2,296	253	4,041	1,867	2,424	295	4,586	1,045	1,503	186	2,734

(注1) 昭和29年までの「衛生年報」には年齢階級別の数値がなく、また、「昭和32年衛生年報」の年齢階級別の数値は誤りの可能性があるとして、厚生労働省から提供されていないため、昭和32年を除いた昭和30年以降の件数としている。

(注2) 第3条の件数は第3条第1項第1号から第3号の規定に基づく優生手術の件数（第3号は平成8年3月31日まで）。

(出典) 厚生労働省資料を基に作成。

第2章 優生手術の実施件数の推移等

40～44歳				45～49歳				50歳以上				不詳				[再掲] 40歳以上				
3条	4条	12条	計	3条	4条	12条	計	3条	4条	12条	計	3条	4条	12条	計	3条	4条	12条	計	
46	75	3	124	6	23	0	29	1	11	0	12	0	2	0	2	53	109	3	165	昭和30年
26	74	3	103	9	26	0	35	0	11	0	11	3	2	0	5	35	111	3	149	昭和31年
																				昭和32年
20	59	2	81	3	28	0	31	1	9	0	10	1	0	0	1	24	96	2	122	昭和33年
11	56	1	68	2	9	0	11	0	8	0	8	1	1	0	2	13	73	1	87	昭和34年
16	40	4	60	2	12	0	14	0	6	0	6	3	0	0	3	18	58	4	80	昭和35年
8	40	2	50	4	15	0	19	2	5	2	9	1	0	0	1	14	60	4	78	昭和36年
8	40	2	50	2	9	0	11	0	2	1	3	3	0	0	3	10	51	3	64	昭和37年
10	29	7	46	0	5	0	5	0	1	0	1	0	1	0	1	10	35	7	52	昭和38年
8	18	5	31	1	1	0	2	0	3	0	3	1	0	0	1	9	22	5	36	昭和39年
5	21	1	27	1	2	0	3	1	0	0	1	0	0	0	0	7	23	1	31	昭和40年
7	9	1	17	0	4	0	4	0	0	0	0	0	0	0	0	7	13	1	21	昭和41年
9	7	2	18	0	1	0	1	0	1	0	1	0	3	0	3	9	9	2	20	昭和42年
6	11	0	17	1	2	2	5	0	0	1	1	0	0	0	0	7	13	3	23	昭和43年
8	7	2	17	1	1	0	2	0	0	1	1	0	1	0	1	9	8	3	20	昭和44年
6	15	1	22	2	4	1	7	0	1	0	1	0	0	0	0	8	20	2	30	昭和45年
7	12	7	26	1	0	0	1	0	0	0	0	1	0	0	1	8	12	7	27	昭和46年
0	6	0	6	0	0	0	0	0	2	0	2	0	0	0	0	0	8	0	8	昭和47年
7	5	3	15	1	0	0	1	0	0	0	0	0	0	0	0	8	5	3	16	昭和48年
7	4	3	14	0	0	0	0	0	0	0	0	2	0	0	2	7	4	3	14	昭和49年
6	3	0	9	0	0	0	0	0	0	0	0	0	0	0	0	6	3	0	9	昭和50年
3	1	0	4	0	0	0	0	0	0	0	0	0	0	0	0	3	1	0	4	昭和51年
4	1	0	5	0	0	0	0	0	0	0	0	0	0	0	0	4	1	0	5	昭和52年
3	0	1	4	0	0	0	0	0	0	0	0	0	0	0	0	3	0	1	4	昭和53年
6	3	1	10	0	0	0	0	0	0	0	0	0	0	0	0	6	3	1	10	昭和54年
3	1	4	8	0	0	0	0	0	0	0	0	0	0	0	0	3	1	4	8	昭和55年
0	0	1	1	0	1	0	1	0	0	0	0	0	0	0	0	0	1	1	2	昭和56年
2	0	1	3	1	0	0	1	0	0	0	0	0	0	0	0	3	0	1	4	昭和57年
0	1	1	2	1	0	0	1	0	0	0	0	0	0	0	0	1	1	1	3	昭和58年
0	0	0	0	0	0	0	0	0	0	0	0	0	0	0	0	0	0	0	0	昭和59年
2	0	0	2	1	0	0	1	0	0	0	0	0	0	0	0	3	0	0	3	昭和60年
0	0	0	0	0	0	0	0	0	0	0	0	0	0	0	0	0	0	0	0	昭和61年
1	1	0	2	0	0	0	0	0	0	0	0	0	0	0	0	1	1	0	2	昭和62年
1	0	0	1	0	0	0	0	0	0	0	0	0	0	0	0	1	0	0	1	昭和63年
4	0	0	4	0	0	0	0	0	0	0	0	0	0	0	0	4	0	0	4	平成元年
1	0	0	1	0	0	0	0	0	0	0	0	0	0	0	0	1	0	0	1	平成2年
2	0	0	2	0	0	0	0	0	0	0	0	0	0	0	0	2	0	0	2	平成3年
2	0	0	2	0	0	0	0	0	0	0	0	0	0	0	0	2	0	0	2	平成4年
1	0	0	1	0	0	0	0	0	0	0	0	0	0	0	0	1	0	0	1	平成5年
1	0	0	1	0	0	0	0	0	0	0	0	0	0	0	0	1	0	0	1	平成6年
4	0	0	4	1	0	0	1	0	0	0	0	1	0	0	1	5	0	0	5	平成7年
2	0	0	2	0	0	0	0	0	0	0	0	0	0	0	0	2	0	0	2	平成8年
263	539	58	860	40	143	3	186	5	60	5	70	17	10	0	27	308	742	66	1,116	合計

【男性】

	20歳未満				20～24歳				25～29歳				30～34歳				35～39歳			
	3条	4条	12条	計	3条	4条	12条	計	3条	4条	12条	計	3条	4条	12条	計	3条	4条	12条	計
昭和30年	4	46	8	58	5	101	4	110	18	153	1	172	29	108	7	144	29	62	3	94
昭和31年	2	54	2	58	4	91	3	98	22	116	1	139	45	93	3	141	31	67	1	99
昭和32年																				
昭和33年	1	31	6	38	7	53	6	66	6	109	1	116	17	83	1	101	17	56	1	74
昭和34年	7	39	4	50	8	45	1	54	6	83	1	90	9	89	2	100	6	40	2	48
昭和35年	16	24	4	44	6	20	3	29	7	40	2	49	22	67	0	89	12	26	0	38
昭和36年	3	35	1	39	1	46	1	48	9	56	1	66	11	59	1	71	16	39	3	58
昭和37年	0	37	7	44	3	24	1	28	11	43	4	58	7	40	2	49	3	30	5	38
昭和38年	2	47	8	57	0	26	2	28	2	21	4	27	6	28	5	39	5	23	1	29
昭和39年	0	47	4	51	1	18	3	22	4	17	0	21	6	25	0	31	3	17	2	22
昭和40年	1	40	11	52	4	31	2	37	3	14	4	21	5	21	1	27	1	14	3	18
昭和41年	1	42	5	48	2	10	1	13	0	11	2	13	1	11	1	13	4	8	1	13
昭和42年	0	27	3	30	2	11	1	14	0	7	1	8	8	12	1	21	7	9	3	19
昭和43年	3	34	1	38	2	6	1	9	4	2	1	7	13	3	2	18	4	5	1	10
昭和44年	1	21	5	27	0	5	1	6	3	0	0	3	4	4	1	9	5	6	0	11
昭和45年	0	24	11	35	0	8	0	8	1	3	3	7	3	0	0	3	2	1	1	4
昭和46年	0	22	2	24	0	2	3	5	0	2	0	2	1	5	0	6	1	2	0	3
昭和47年	1	12	2	15	2	5	1	8	2	3	0	5	2	3	1	6	1	6	0	7
昭和48年	0	3	12	15	1	0	0	1	1	0	0	1	1	0	3	4	3	1	0	4
昭和49年	0	0	6	6	0	0	1	1	0	0	0	0	2	0	1	3	0	1	0	1
昭和50年	0	0	2	2	0	2	0	2	0	0	1	1	1	0	0	1	0	0	0	0
昭和51年	0	0	0	0	0	0	0	0	1	0	0	1	1	0	0	1	0	0	0	0
昭和52年	2	0	0	2	0	0	0	0	1	0	0	1	0	0	0	0	2	1	2	5
昭和53年	0	0	0	0	0	0	0	0	0	0	0	0	0	0	0	0	1	0	0	1
昭和54年	0	0	0	0	0	0	0	0	0	0	0	0	0	1	1	2	1	0	2	3
昭和55年	0	0	1	1	0	0	0	0	0	0	1	1	0	0	1	1	1	0	0	1
昭和56年	0	0	0	0	0	0	1	1	0	0	0	0	0	0	4	4	1	0	0	1
昭和57年	0	0	0	0	0	0	0	0	0	0	1	1	0	0	0	0	0	1	0	1
昭和58年	0	0	0	0	0	1	0	1	1	0	0	1	2	1	1	4	1	0	0	1
昭和59年	0	0	0	0	1	0	0	1	0	0	0	0	0	0	0	0	0	0	0	0
昭和60年	0	0	0	0	0	0	0	0	0	0	0	0	1	0	1	2	0	1	1	2
昭和61年	0	0	0	0	0	0	0	0	0	0	0	0	0	0	0	0	0	0	0	0
昭和62年	0	0	0	0	0	0	0	0	0	0	0	0	0	0	0	0	0	0	0	0
昭和63年	0	0	0	0	0	0	0	0	0	0	0	0	0	0	0	0	0	0	0	0
平成元年	0	0	0	0	0	0	0	0	0	0	0	0	0	0	0	0	0	0	0	0
平成2年	0	0	0	0	0	0	0	0	0	0	0	0	0	0	0	0	1	0	0	1
平成3年	0	0	0	0	0	0	0	0	0	0	0	0	1	0	0	1	0	0	0	0
平成4年	0	0	0	0	0	0	0	0	0	0	0	0	0	0	0	0	0	0	0	0
平成5年	0	0	0	0	0	0	0	0	0	0	0	0	0	0	0	0	0	0	0	0
平成6年	0	0	0	0	0	0	0	0	0	0	0	0	0	0	0	0	0	0	0	0
平成7年	0	0	0	0	0	0	0	0	0	0	0	0	0	0	0	0	0	0	0	0
平成8年	0	0	0	0	0	0	0	0	0	0	0	0	1	0	0	1	0	0	0	0
合計	44	585	105	734	49	505	36	590	102	680	29	811	199	653	40	892	158	416	32	606

(注1) 昭和29年までの「衛生年報」には年齢階級別の数値がなく、また、「昭和32年衛生年報」の年齢階級別の数値は誤りの可能性があるとして、厚生労働省から提供されていないため、昭和32年を除いた昭和30年以降の件数としている。

(注2) 第3条の件数は第3条第1項第1号から第3号の規定に基づく優生手術の件数(第3号は平成8年3月31日まで)。

(出典) 厚生労働省資料を基に作成。

第2章 優生手術の実施件数の推移等

40～44歳				45～49歳				50歳以上				不詳				〔再掲〕40歳以上				
3条	4条	12条	計	3条	4条	12条	計	3条	4条	12条	計	3条	4条	12条	計	3条	4条	12条	計	
13	37	0	50	1	14	0	15	1	11	0	12	0	2	0	2	15	62	0	77	昭和30年
10	31	1	42	8	19	0	27	0	11	0	11	1	0	0	1	18	61	1	80	昭和31年
/	/	/	/	/	/	/	/	/	/	/	/	/	/	/	/	/	/	/	/	昭和32年
7	29	0	36	2	26	0	28	1	7	0	8	0	0	0	0	10	62	0	72	昭和33年
2	24	0	26	1	7	0	8	0	8	0	8	0	0	0	0	3	39	0	42	昭和34年
0	15	1	16	1	5	0	6	0	6	0	6	0	0	0	0	1	26	1	28	昭和35年
2	18	1	21	2	12	0	14	2	5	1	8	0	0	0	0	6	35	2	43	昭和36年
3	13	1	17	2	8	0	10	0	2	1	3	0	0	0	0	5	23	2	30	昭和37年
2	18	0	20	0	2	0	2	0	1	0	1	0	0	0	0	2	21	0	23	昭和38年
1	5	3	9	1	1	0	2	0	3	0	3	0	0	0	0	2	9	3	14	昭和39年
0	6	0	6	1	1	0	2	1	0	0	1	0	0	0	0	2	7	0	9	昭和40年
4	1	0	5	0	3	0	3	0	0	0	0	0	0	0	0	4	4	0	8	昭和41年
0	2	1	3	0	1	0	1	0	1	0	1	0	0	0	0	0	4	1	5	昭和42年
1	4	0	5	1	1	1	3	0	0	0	0	0	0	0	0	2	5	1	8	昭和43年
2	3	1	6	1	0	0	1	0	0	1	1	0	0	0	0	3	3	2	8	昭和44年
3	4	0	7	1	3	1	5	0	1	0	1	0	0	0	0	4	8	1	13	昭和45年
0	1	1	2	0	0	0	0	0	0	0	0	0	0	0	0	0	1	1	2	昭和46年
0	2	0	2	0	0	0	0	0	2	0	2	0	0	0	0	0	4	0	4	昭和47年
0	0	1	1	0	0	0	0	0	0	0	0	0	0	0	0	0	0	1	1	昭和48年
1	1	1	3	0	0	0	0	0	0	0	0	0	0	0	0	1	1	1	3	昭和49年
0	0	0	0	0	0	0	0	0	0	0	0	0	0	0	0	0	0	0	0	昭和50年
0	1	0	1	0	0	0	0	0	0	0	0	0	0	0	0	0	1	0	1	昭和51年
0	0	0	0	0	0	0	0	0	0	0	0	0	0	0	0	0	0	0	0	昭和52年
0	0	1	1	0	0	0	0	0	0	0	0	0	0	0	0	0	0	1	1	昭和53年
1	0	0	1	0	0	0	0	0	0	0	0	0	0	0	0	1	0	0	1	昭和54年
1	0	2	3	0	0	0	0	0	0	0	0	0	0	0	0	1	0	2	3	昭和55年
0	0	0	0	0	0	0	0	0	0	0	0	0	0	0	0	0	0	0	0	昭和56年
0	0	1	1	0	0	0	0	0	0	0	0	0	0	0	0	0	0	1	1	昭和57年
0	0	1	1	1	0	0	1	0	0	0	0	0	0	0	0	1	0	1	2	昭和58年
0	0	0	0	0	0	0	0	0	0	0	0	0	0	0	0	0	0	0	0	昭和59年
0	0	0	0	0	0	0	0	0	0	0	0	0	0	0	0	0	0	0	0	昭和60年
0	0	0	0	0	0	0	0	0	0	0	0	0	0	0	0	0	0	0	0	昭和61年
0	0	0	0	0	0	0	0	0	0	0	0	0	0	0	0	0	0	0	0	昭和62年
0	0	0	0	0	0	0	0	0	0	0	0	0	0	0	0	0	0	0	0	昭和63年
1	0	0	1	0	0	0	0	0	0	0	0	0	0	0	0	1	0	0	1	平成元年
0	0	0	0	0	0	0	0	0	0	0	0	0	0	0	0	0	0	0	0	平成2年
0	0	0	0	0	0	0	0	0	0	0	0	0	0	0	0	0	0	0	0	平成3年
0	0	0	0	0	0	0	0	0	0	0	0	0	0	0	0	0	0	0	0	平成4年
0	0	0	0	0	0	0	0	0	0	0	0	0	0	0	0	0	0	0	0	平成5年
0	0	0	0	0	0	0	0	0	0	0	0	0	0	0	0	0	0	0	0	平成6年
0	0	0	0	0	0	0	0	0	0	0	0	0	0	0	0	0	0	0	0	平成7年
0	0	0	0	0	0	0	0	0	0	0	0	0	0	0	0	0	0	0	0	平成8年
54	215	17	286	23	103	2	128	5	58	3	66	1	2	0	3	82	376	22	480	合計

【女性】

	20歳未満				20～24歳				25～29歳				30～34歳				35～39歳			
	3条	4条	12条	計	3条	4条	12条	計	3条	4条	12条	計	3条	4条	12条	計	3条	4条	12条	計
昭和30年	19	96	13	128	53	139	8	200	130	162	13	305	177	172	23	372	103	110	19	232
昭和31年	20	85	8	113	46	128	7	181	119	171	7	297	137	173	12	322	95	117	9	221
昭和32年																				
昭和33年	18	76	8	102	48	106	5	159	94	159	9	262	110	155	11	276	63	103	4	170
昭和34年	27	58	12	97	36	73	8	117	66	140	9	215	92	146	14	252	57	111	3	171
昭和35年	29	87	10	126	45	90	10	145	96	133	12	241	101	120	11	232	42	105	9	156
昭和36年	27	93	18	138	34	96	2	132	69	119	11	199	89	125	15	229	44	86	9	139
昭和37年	12	85	31	128	33	59	13	105	54	124	8	186	51	97	9	157	21	66	7	94
昭和38年	22	95	11	128	21	78	6	105	66	105	9	180	75	111	10	196	33	56	4	93
昭和39年	19	80	23	122	14	62	11	87	39	61	11	111	44	91	11	146	19	39	6	64
昭和40年	22	82	26	130	13	48	11	72	52	67	9	128	46	68	5	119	21	28	4	53
昭和41年	15	87	22	124	14	39	9	62	41	48	15	104	55	71	13	139	20	18	5	43
昭和42年	17	78	23	118	12	32	8	52	32	45	7	84	54	54	8	116	22	34	4	60
昭和43年	24	60	48	132	13	31	11	55	57	34	12	103	39	35	8	82	24	26	6	56
昭和44年	18	38	30	86	12	35	12	59	39	39	13	91	48	52	15	115	20	24	4	48
昭和45年	9	43	30	82	13	30	15	58	32	43	8	83	29	54	10	93	13	45	9	67
昭和46年	4	37	22	63	12	29	9	50	32	34	3	69	25	47	9	81	28	35	9	72
昭和47年	2	36	17	55	8	13	6	27	21	19	7	47	47	51	12	110	15	28	7	50
昭和48年	10	10	19	39	26	6	5	37	79	13	10	102	96	28	11	135	50	12	5	67
昭和49年	5	4	15	24	7	5	5	17	44	13	8	65	53	24	11	88	24	8	5	37
昭和50年	4	3	5	12	6	5	8	19	23	19	9	51	23	15	5	43	7	4	1	12
昭和51年	1	3	3	7	4	0	5	9	20	12	6	38	14	15	3	32	17	8	2	27
昭和52年	4	1	1	6	5	2	4	11	15	27	9	51	19	26	5	50	9	8	7	24
昭和53年	2	3	2	7	4	2	1	7	20	10	1	31	24	6	8	38	11	3	2	16
昭和54年	0	0	0	0	10	1	2	13	25	0	4	29	19	6	4	29	16	2	4	22
昭和55年	1	1	1	3	7	0	1	8	8	7	2	17	15	10	4	29	6	0	3	9
昭和56年	0	1	2	3	3	2	0	5	9	3	3	15	8	4	1	13	6	1	1	8
昭和57年	2	0	2	4	0	0	0	0	11	2	2	15	23	5	2	30	5	1	2	8
昭和58年	0	1	0	1	1	1	1	3	7	2	5	14	16	2	0	18	12	3	0	15
昭和59年	1	0	0	1	2	0	0	2	10	2	1	13	8	5	1	14	9	1	1	11
昭和60年	0	0	0	0	1	1	1	3	8	1	1	10	25	1	2	28	8	1	0	9
昭和61年	0	0	1	1	1	0	0	1	2	0	0	2	12	0	1	13	4	2	1	7
昭和62年	0	0	0	0	2	0	0	2	5	1	0	6	8	1	0	9	2	1	1	4
昭和63年	0	0	0	0	0	0	0	0	4	1	0	5	12	1	1	14	3	0	1	4
平成元年	0	0	0	0	2	1	1	4	18	0	0	18	13	0	0	13	8	1	0	9
平成2年	0	0	0	0	0	0	0	0	6	0	0	6	4	0	0	4	2	0	0	2
平成3年	0	0	0	0	4	0	0	4	10	0	0	10	9	0	0	9	6	0	0	6
平成4年	0	0	1	1	0	0	0	0	3	0	0	3	16	0	0	16	11	0	0	11
平成5年	0	0	0	0	1	0	0	1	7	0	0	7	5	0	0	5	3	0	0	3
平成6年	0	0	0	0	2	0	0	2	7	0	0	7	15	0	0	15	13	0	0	13
平成7年	0	0	0	0	1	0	0	1	2	0	0	2	4	0	0	4	8	0	0	8
平成8年	2	0	0	2	0	0	0	0	8	0	0	8	8	0	0	8	7	0	0	7
合計	336	1,243	404	1,983	516	1,114	185	1,815	1,390	1,616	224	3,230	1,668	1,771	255	3,694	887	1,087	154	2,128

(注1) 昭和29年までの「衛生年報」には年齢階級別の数値がなく、また、「昭和32年衛生年報」の年齢階級別の数値は誤りの可能性があるとして、厚生労働省から提供されていないため、昭和32年を除いた昭和30年以降の件数としている。

(注2) 第3条の件数は第3条第1項第1号から第3号の規定に基づく優生手術の件数(第3号は平成8年3月31日まで)。

(出典) 厚生労働省資料を基に作成。

第2章 優生手術の実施件数の推移等

40～44歳				45～49歳				50歳以上				不詳				〔再掲〕40歳以上				
3条	4条	12条	計	3条	4条	12条	計	3条	4条	12条	計	3条	4条	12条	計	3条	4条	12条	計	
33	38	3	74	5	9	0	14	0	0	0	0	0	0	0	0	38	47	3	88	昭和30年
16	43	2	61	1	7	0	8	0	0	0	0	2	2	0	4	17	50	2	69	昭和31年
																				昭和32年
13	30	2	45	1	2	0	3	0	2	0	2	1	0	0	1	14	34	2	50	昭和33年
9	32	1	42	1	2	0	3	0	0	0	0	1	1	0	2	10	34	1	45	昭和34年
16	25	3	44	1	7	0	8	0	0	0	0	3	0	0	3	17	32	3	52	昭和35年
6	22	1	29	2	3	0	5	0	0	1	1	1	0	0	1	8	25	2	35	昭和36年
5	27	1	33	0	1	0	1	0	0	0	0	3	0	0	3	5	28	1	34	昭和37年
8	11	7	26	0	3	0	3	0	0	0	0	0	1	0	1	8	14	7	29	昭和38年
7	13	2	22	0	0	0	0	0	0	0	0	1	0	0	1	7	13	2	22	昭和39年
5	15	1	21	0	1	0	1	0	0	0	0	0	0	0	0	5	16	1	22	昭和40年
3	8	1	12	0	1	0	1	0	0	0	0	0	0	0	0	3	9	1	13	昭和41年
9	5	1	15	0	0	0	0	0	0	0	0	0	3	0	3	9	5	1	15	昭和42年
5	7	0	12	0	1	1	2	0	0	1	1	0	0	0	0	5	8	2	15	昭和43年
6	4	1	11	0	1	0	1	0	0	0	0	0	1	0	1	6	5	1	12	昭和44年
3	11	1	15	1	1	0	2	0	0	0	0	0	0	0	0	4	12	1	17	昭和45年
7	11	6	24	1	0	0	1	0	0	0	0	1	0	0	1	8	11	6	25	昭和46年
0	4	0	4	0	0	0	0	0	0	0	0	0	0	0	0	4	0	0	4	昭和47年
7	5	2	14	1	0	0	1	0	0	0	0	0	0	0	0	8	5	2	15	昭和48年
6	3	2	11	0	0	0	0	0	0	0	0	2	0	0	2	6	3	2	11	昭和49年
6	3	0	9	0	0	0	0	0	0	0	0	0	0	0	0	6	3	0	9	昭和50年
3	0	0	3	0	0	0	0	0	0	0	0	0	0	0	0	3	0	0	3	昭和51年
4	1	0	5	0	0	0	0	0	0	0	0	0	0	0	0	4	1	0	5	昭和52年
3	0	0	3	0	0	0	0	0	0	0	0	0	0	0	0	3	0	0	3	昭和53年
5	3	1	9	0	0	0	0	0	0	0	0	0	0	0	0	5	3	1	9	昭和54年
2	1	2	5	0	0	0	0	0	0	0	0	0	0	0	0	2	1	2	5	昭和55年
0	0	1	1	0	1	0	1	0	0	0	0	0	0	0	0	0	1	1	2	昭和56年
2	0	0	2	1	0	0	1	0	0	0	0	0	0	0	0	3	0	0	3	昭和57年
0	1	0	1	0	0	0	0	0	0	0	0	0	0	0	0	0	1	0	1	昭和58年
0	0	0	0	0	0	0	0	0	0	0	0	0	0	0	0	0	0	0	0	昭和59年
2	0	0	2	1	0	0	1	0	0	0	0	0	0	0	0	3	0	0	3	昭和60年
0	0	0	0	0	0	0	0	0	0	0	0	0	0	0	0	0	0	0	0	昭和61年
1	1	0	2	0	0	0	0	0	0	0	0	0	0	0	0	1	1	0	2	昭和62年
1	0	0	1	0	0	0	0	0	0	0	0	0	0	0	0	1	0	0	1	昭和63年
3	0	0	3	0	0	0	0	0	0	0	0	0	0	0	0	3	0	0	3	平成元年
1	0	0	1	0	0	0	0	0	0	0	0	0	0	0	0	1	0	0	1	平成2年
2	0	0	2	0	0	0	0	0	0	0	0	0	0	0	0	2	0	0	2	平成3年
2	0	0	2	0	0	0	0	0	0	0	0	0	0	0	0	2	0	0	2	平成4年
1	0	0	1	0	0	0	0	0	0	0	0	0	0	0	0	1	0	0	1	平成5年
1	0	0	1	0	0	0	0	0	0	0	0	0	0	0	0	1	0	0	1	平成6年
4	0	0	4	1	0	0	1	0	0	0	0	1	0	0	1	5	0	0	5	平成7年
2	0	0	2	0	0	0	0	0	0	0	0	0	0	0	0	2	0	0	2	平成8年
209	324	41	574	17	40	1	58	0	2	2	4	16	8	0	24	226	366	44	636	合計



## V 都道府県別・根拠規定別の優生手術の実施件数・構成割合

### 1 実施件数

昭和24年から平成8年の間に行われた都道府県別の優生手術の実施件数(昭和27年及び昭和28年の「衛生年報」には都道府県別・根拠規定別の数値がなく、厚生労働省から提供されていないため、両年の件数は含まれていない。)を見ると、北海道が最も多く3,224件であり、次いで宮城県1,744件、大阪府1,234件、岡山県1,017件、静岡県759件の順であった。

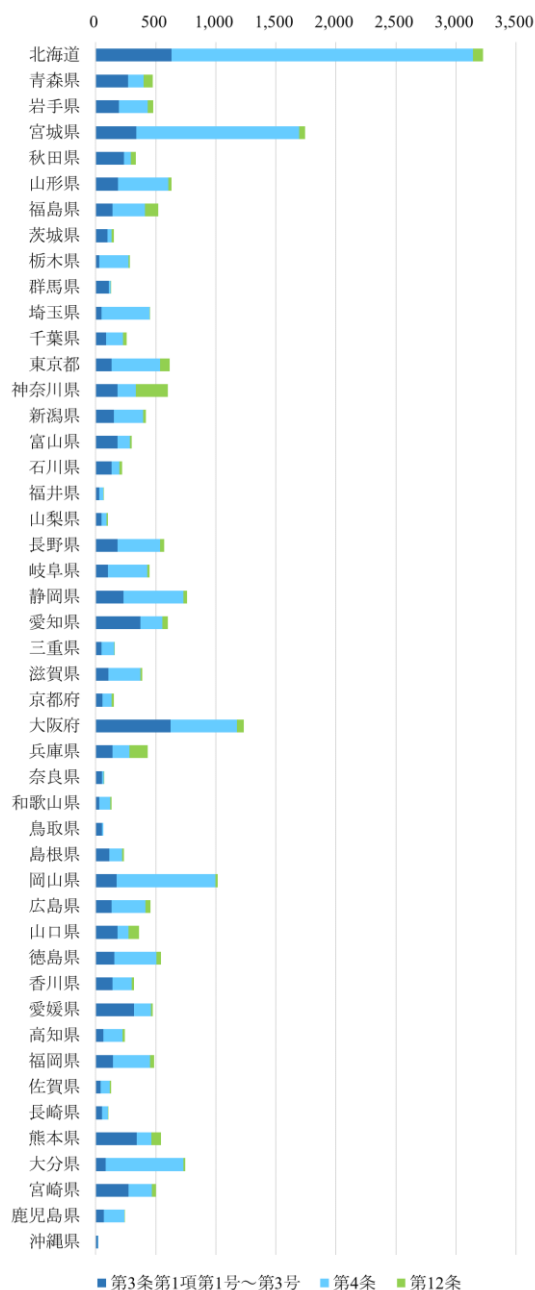
他方、沖縄県<sup>38</sup>を除き、優生手術の実施件数が最も少なかったのは、鳥取県の63件であり、次いで福井県66件、奈良県70件、山梨県101件、長崎県104件の順であった。

都道府県別の優生手術の実施件数を根拠規定別に見ると、第3条第1項第1号から第3号の規定に基づく優生手術の実施件数は、北海道が最も多く631件であり、次いで大阪府624件、愛知県373件、熊本県340件、宮城県338件の順であった。

第4条の規定に基づく優生手術の実施件数は、北海道が最も多く2,512件であり、次いで宮城県1,355件、岡山県825件、大分県648件、大阪府553件の順であった。

第12条の規定に基づく優生手術の実施件数は、神奈川県が最も多く268件であり、次いで兵庫県155件、福島県109件、山口県90件、北海道及び熊本県が81件の順であった。なお、鳥取県及び沖縄県は0件であった。〔図18、表7参照〕

図18 都道府県別・根拠規定別 優生手術の実施件数



(注1) 昭和27年及び昭和28年の「衛生年報」には都道府県別・根拠規定別の数値がなく、厚生労働省から提供されていないため、両年の件数は含まれていない。  
 沖縄県は昭和47年5月15日の本土復帰以降の数値。  
 (注2) 第12条の規定に基づく優生手術は、昭和27年改正法により設けられた(昭和27年5月27日施行)。  
 (出典) 厚生労働省資料を基に作成。

<sup>38</sup> 沖縄県の優生手術の実施件数は18件であったが、これは昭和47年5月15日の本土復帰以降の数値。

## 2 根拠規定別の構成割合

都道府県別の優生手術の実施件数について、根拠規定別の構成割合を見ると、第3条第1項第1号から第3号の規定に基づく優生手術の割合が最も高かったのは、沖縄県を除くと群馬県(83.7%)であり、次いで、鳥取県(82.5%)、奈良県(71.4%)、秋田県(70.8%)、愛媛県(67.3%)の順であった。第4条の規定に基づく優生手術の割合が最も高かったのは埼玉県(88.3%)であり、次いで大分県(86.9%)、栃木県(85.9%)、岡山県(81.1%)、北海道(77.9%)の順であった。第12条の規定に基づく優生手術の割合が最も高かったのは神奈川県(44.5%)であり、次いで兵庫県(35.7%)、山口県(24.9%)、福島県(21.0%)、青森県(16.2%)の順であった。

また、各都道府県において、第3条第1項第1号から第3号の規定に基づく優生手術の割合が最も高かったのは18府県、第4条の規定に基づく優生手術の割合が最も高かったのは27都道府県であり、第12条の規定に基づく優生手術の割合が最も高かったのは2県であった。

なお、優生手術に本人同意が不要な第4条及び第12条の規定に基づく優生手術の実施割合が最も高かったのは、栃木県(89.8%)であり、次いで埼玉県(89.6%)、大分県(88.9%)、岡山県(83.1%)、宮城県(80.6%)の順であった。〔表7、表8参照〕

表7 都道府県別・根拠規定別 優生手術の実施件数及び構成割合

	実施件数				構成割合		
	第3条第1項 第1号 ～第3号	第4条	第12条	合計	第3条第1項 第1号 ～第3号	第4条	第12条
北海道	631	2,512	81	3,224	19.6%	77.9%	2.5%
青森県	269	129	77	475	56.6%	27.2%	16.2%
岩手県	194	237	47	478	40.6%	49.6%	9.8%
宮城県	338	1,355	51	1,744	19.4%	77.7%	2.9%
秋田県	235	56	41	332	70.8%	16.9%	12.3%
山形県	185	418	27	630	29.4%	66.3%	4.3%
福島県	141	269	109	519	27.2%	51.8%	21.0%
茨城県	97	33	21	151	64.2%	21.9%	13.9%
栃木県	29	243	11	283	10.2%	85.9%	3.9%
群馬県	108	17	4	129	83.7%	13.2%	3.1%
埼玉県	47	399	6	452	10.4%	88.3%	1.3%
千葉県	85	141	33	259	32.8%	54.4%	12.7%
東京都	131	403	80	614	21.3%	65.6%	13.0%
神奈川県	182	152	268	602	30.2%	25.2%	44.5%
新潟県	149	247	20	416	35.8%	59.4%	4.8%
富山県	180	103	15	298	60.4%	34.6%	5.0%
石川県	131	66	22	219	59.8%	30.1%	10.0%
福井県	29	35	2	66	43.9%	53.0%	3.0%
山梨県	46	42	13	101	45.5%	41.6%	12.9%
長野県	183	354	33	570	32.1%	62.1%	5.8%
岐阜県	101	328	19	448	22.5%	73.2%	4.2%
静岡県	229	501	29	759	30.2%	66.0%	3.8%
愛知県	373	180	47	600	62.2%	30.0%	7.8%
三重県	49	105	5	159	30.8%	66.0%	3.1%
滋賀県	105	268	14	387	27.1%	69.3%	3.6%
京都府	57	76	19	152	37.5%	50.0%	12.5%
大阪府	624	553	57	1,234	50.6%	44.8%	4.6%
兵庫県	140	139	155	434	32.3%	32.0%	35.7%
奈良県	50	18	2	70	71.4%	25.7%	2.9%
和歌山県	28	93	10	131	21.4%	71.0%	7.6%
鳥取県	52	11	0	63	82.5%	17.5%	0.0%
島根県	113	105	18	236	47.9%	44.5%	7.6%
岡山県	172	825	20	1,017	16.9%	81.1%	2.0%
広島県	130	282	45	457	28.4%	61.7%	9.8%
山口県	180	91	90	361	49.9%	25.2%	24.9%
徳島県	154	352	39	545	28.3%	64.6%	7.2%
香川県	139	161	19	319	43.6%	50.5%	6.0%
愛媛県	319	140	15	474	67.3%	29.5%	3.2%
高知県	63	160	19	242	26.0%	66.1%	7.9%
福岡県	143	309	35	487	29.4%	63.4%	7.2%
佐賀県	40	78	8	126	31.7%	61.9%	6.3%
長崎県	53	50	1	104	51.0%	48.1%	1.0%
熊本県	340	123	81	544	62.5%	22.6%	14.9%
大分県	83	648	15	746	11.1%	86.9%	2.0%
宮崎県	272	194	35	501	54.3%	38.7%	7.0%
鹿児島県	66	171	7	244	27.0%	70.1%	2.9%
沖縄県	16	2	0	18	88.9%	11.1%	0.0%

(注1) 昭和27年及び昭和28年の「衛生年報」には都道府県別・根拠規定別の数値がなく、厚生労働省から提供されていないため、両年の件数は含まれていない。沖縄県は昭和47年5月15日の本土復帰以降の数値。

(注2) 第12条の規定に基づく優生手術は、昭和27年改正法により設けられた（昭和27年5月27日施行）。

(出典) 厚生労働省資料を基に作成。

表 8 都道府県別・根拠規定別 優生手術の実施件数・構成割合の推移

	北海道				青森県				岩手県												
	件数			合計	構成割合			件数			合計	構成割合									
	3条	4条	12条		3条	4条	12条	3条	4条	12条		3条	4条	12条							
昭和24年	16	17		33	48.5%	51.5%		18	0		18	100.0%	0.0%		5	0		5	100.0%	0.0%	
昭和25年	22	10		32	68.8%	31.3%		6	7		13	46.2%	53.8%		28	2		30	93.3%	6.7%	
昭和26年	34	166		200	17.0%	83.0%		13	0		13	100.0%	0.0%		11	15		26	42.3%	57.7%	
昭和27年																					
昭和28年																					
昭和29年	51	46	5	102	50.0%	45.1%	4.9%	19	15	7	41	46.3%	36.6%	17.1%	5	20	1	26	19.2%	76.9%	3.8%
昭和30年	45	225	1	271	16.6%	83.0%	0.4%	43	4	1	48	89.6%	8.3%	2.1%	3	19	0	22	13.6%	86.4%	0.0%
昭和31年	23	312	3	338	6.8%	92.3%	0.9%	38	4	1	43	88.4%	9.3%	2.3%	3	7	2	12	25.0%	58.3%	16.7%
昭和32年	11	272	7	290	3.8%	93.8%	2.4%	3	18	1	22	13.6%	81.8%	4.5%	8	8	2	18	44.4%	44.4%	11.1%
昭和33年	28	277	5	310	9.0%	89.4%	1.6%	7	0	0	7	100.0%	0.0%	0.0%	3	13	0	16	18.8%	81.3%	0.0%
昭和34年	23	255	7	285	8.1%	89.5%	2.5%	13	22	1	36	36.1%	61.1%	2.8%	9	4	5	18	50.0%	22.2%	27.8%
昭和35年	24	209	3	236	10.2%	88.6%	1.3%	33	0	0	33	100.0%	0.0%	0.0%	15	2	5	22	68.2%	9.1%	22.7%
昭和36年	24	246	5	275	8.7%	89.5%	1.8%	10	13	0	23	43.5%	56.5%	0.0%	8	2	2	12	66.7%	16.7%	16.7%
昭和37年	53	92	10	155	34.2%	59.4%	6.5%	9	4	0	13	69.2%	30.8%	0.0%	1	5	7	13	7.7%	38.5%	53.8%
昭和38年	19	80	1	100	19.0%	80.0%	1.0%	5	0	9	14	35.7%	0.0%	64.3%	1	1	0	2	50.0%	50.0%	0.0%
昭和39年	12	81	2	95	12.6%	85.3%	2.1%	2	11	5	18	11.1%	61.1%	27.8%	3	24	0	27	11.1%	88.9%	0.0%
昭和40年	36	48	1	85	42.4%	56.5%	1.2%	2	16	12	30	6.7%	53.3%	40.0%	16	34	0	50	32.0%	68.0%	0.0%
昭和41年	31	21	2	54	57.4%	38.9%	3.7%	3	1	1	5	60.0%	20.0%	20.0%	12	29	1	42	28.6%	69.0%	2.4%
昭和42年	17	12	0	29	58.6%	41.4%	0.0%	3	1	2	6	50.0%	16.7%	33.3%	6	21	3	30	20.0%	70.0%	10.0%
昭和43年	26	22	6	54	48.1%	40.7%	11.1%	14	0	1	15	93.3%	0.0%	6.7%	5	5	0	10	50.0%	50.0%	0.0%
昭和44年	21	19	1	41	51.2%	46.3%	2.4%	1	2	1	4	25.0%	50.0%	25.0%	8	9	2	19	42.1%	47.4%	10.5%
昭和45年	11	21	4	36	30.6%	58.3%	11.1%	4	1	8	13	30.8%	7.7%	61.5%	1	16	1	18	5.6%	88.9%	5.6%
昭和46年	3	26	0	29	10.3%	89.7%	0.0%	2	4	2	8	25.0%	50.0%	25.0%	6	0	0	6	100.0%	0.0%	0.0%
昭和47年	20	30	1	51	39.2%	58.8%	2.0%	1	1	10	12	8.3%	8.3%	83.3%	2	1	2	5	40.0%	20.0%	40.0%
昭和48年	23	5	0	28	82.1%	17.9%	0.0%	5	0	1	6	83.3%	0.0%	16.7%	0	0	0	0	-	-	-
昭和49年	12	0	1	13	92.3%	0.0%	7.7%	0	0	1	1	0.0%	0.0%	100.0%	2	0	0	2	100.0%	0.0%	0.0%
昭和50年	7	0	0	7	100.0%	0.0%	0.0%	0	0	1	1	0.0%	0.0%	100.0%	3	0	1	4	75.0%	0.0%	25.0%
昭和51年	3	3	0	6	50.0%	50.0%	0.0%	1	0	0	1	100.0%	0.0%	0.0%	3	0	0	3	100.0%	0.0%	0.0%
昭和52年	5	1	1	7	71.4%	14.3%	14.3%	1	0	1	2	50.0%	0.0%	50.0%	1	0	11	12	8.3%	0.0%	91.7%
昭和53年	3	3	1	7	42.9%	42.9%	14.3%	0	0	1	1	0.0%	0.0%	100.0%	2	0	0	2	100.0%	0.0%	0.0%
昭和54年	5	2	3	10	50.0%	20.0%	30.0%	4	0	0	4	100.0%	0.0%	0.0%	7	0	1	8	87.5%	0.0%	12.5%
昭和55年	5	0	3	8	62.5%	0.0%	37.5%	2	1	1	4	50.0%	25.0%	25.0%	3	0	0	3	100.0%	0.0%	0.0%
昭和56年	5	3	3	11	45.5%	27.3%	27.3%	0	1	1	2	0.0%	50.0%	50.0%	0	0	0	0	-	-	-
昭和57年	3	2	1	6	50.0%	33.3%	16.7%	1	1	1	3	33.3%	33.3%	33.3%	3	0	0	3	100.0%	0.0%	0.0%
昭和58年	2	1	1	4	50.0%	25.0%	25.0%	0	0	0	0	-	-	-	0	0	1	1	0.0%	0.0%	100.0%
昭和59年	2	2	1	5	40.0%	40.0%	20.0%	0	0	0	0	-	-	-	2	0	0	2	100.0%	0.0%	0.0%
昭和60年	0	0	1	1	0.0%	0.0%	100.0%	0	1	4	5	0.0%	20.0%	80.0%	2	0	0	2	100.0%	0.0%	0.0%
昭和61年	0	1	0	1	0.0%	100.0%	0.0%	0	0	1	1	0.0%	0.0%	100.0%	3	0	0	3	100.0%	0.0%	0.0%
昭和62年	1	1	0	2	50.0%	50.0%	0.0%	0	1	0	1	0.0%	100.0%	0.0%	3	0	0	3	100.0%	0.0%	0.0%
昭和63年	0	0	1	1	0.0%	0.0%	100.0%	0	0	1	1	0.0%	0.0%	100.0%	0	0	0	0	-	-	-
平成元年	2	1	0	3	66.7%	33.3%	0.0%	0	0	1	1	0.0%	0.0%	100.0%	0	0	0	0	-	-	-
平成2年	1	0	0	1	100.0%	0.0%	0.0%	0	0	0	0	-	-	-	0	0	0	0	-	-	-
平成3年	0	0	0	0	-	-	-	0	0	0	0	-	-	-	0	0	0	0	-	-	-
平成4年	0	0	0	0	-	-	-	0	0	0	0	-	-	-	0	0	0	0	-	-	-
平成5年	1	0	0	1	100.0%	0.0%	0.0%	0	0	0	0	-	-	-	0	0	0	0	-	-	-
平成6年	1	0	0	1	100.0%	0.0%	0.0%	5	0	0	5	100.0%	0.0%	0.0%	0	0	0	0	-	-	-
平成7年	0	0	0	0	-	-	-	1	0	0	1	100.0%	0.0%	0.0%	0	0	0	0	-	-	-
平成8年	0	0	0	0	-	-	-	0	0	0	0	-	-	-	1	0	0	1	100.0%	0.0%	0.0%
合計	631	2,512	81	3,224	19.6%	77.9%	2.5%	269	129	77	475	56.6%	27.2%	16.2%	194	237	47	478	40.6%	49.6%	9.8%

(注1) 昭和27年及び昭和28年の「衛生年報」には都道府県別・根拠規定別の数値がなく、厚生労働省から提供されていない。沖縄県は昭和47年5月15日の本土復帰以降の数値。

(注2) 第3条の件数は第3条第1項第1号から第3号の件数（平成8年3月31日まで）。

(注3) 第12条の規定に基づく優生手術は、昭和27年改正法により設けられた（昭和27年5月27日施行）。

(注4) 「昭和25年・昭和26年衛生年報」の昭和26年の宮崎県「女」「法第4条該当のもの」は「43」となっているが「34」の誤りの可能性があるとして、厚生労働省から提供された資料においては「34」を用いて算出した数値が使用されている。本表においてもその数値を用いた。

(出典) 厚生労働省資料を基に作成。

第2編 優生手術の実施状況等

	宮城県						秋田県						山形県								
	件数			構成割合			件数			構成割合			件数			構成割合					
	3条	4条	12条	合計	3条	4条	12条	3条	4条	12条	合計	3条	4条	12条	合計	3条	4条	12条			
昭和24年	10	6		16	62.5%	37.5%		4	0		4	100.0%	0.0%		1	6		7	14.3%	85.7%	
昭和25年	8	11		19	42.1%	57.9%		8	0		8	100.0%	0.0%		2	24		26	7.7%	92.3%	
昭和26年	9	18		27	33.3%	66.7%		3	1		4	75.0%	25.0%		4	13		17	23.5%	76.5%	
昭和27年																					
昭和28年																					
昭和29年	12	76	0	88	13.6%	86.4%	0.0%	8	5	4	17	47.1%	29.4%	23.5%	4	11	1	16	25.0%	68.8%	6.3%
昭和30年	12	54	0	66	18.2%	81.8%	0.0%	13	7	1	21	61.9%	33.3%	4.8%	33	35	0	68	48.5%	51.5%	0.0%
昭和31年	13	13	0	26	50.0%	50.0%	0.0%	12	0	0	12	100.0%	0.0%	0.0%	22	50	0	72	30.6%	69.4%	0.0%
昭和32年	25	34	0	59	42.4%	57.6%	0.0%	28	1	0	29	96.6%	3.4%	0.0%	23	90	1	114	20.2%	78.9%	0.9%
昭和33年	8	52	0	60	13.3%	86.7%	0.0%	18	2	3	23	78.3%	8.7%	13.0%	24	43	0	67	35.8%	64.2%	0.0%
昭和34年	13	23	0	36	36.1%	63.9%	0.0%	18	2	0	20	90.0%	10.0%	0.0%	6	67	3	76	7.9%	88.2%	3.9%
昭和35年	41	45	3	89	46.1%	50.6%	3.4%	7	5	0	12	58.3%	41.7%	0.0%	19	37	0	56	33.9%	66.1%	0.0%
昭和36年	13	50	0	63	20.6%	79.4%	0.0%	3	10	0	13	23.1%	76.9%	0.0%	2	1	0	3	66.7%	33.3%	0.0%
昭和37年	4	75	1	80	5.0%	93.8%	1.3%	13	3	1	17	76.5%	17.6%	5.9%	5	19	0	24	20.8%	79.2%	0.0%
昭和38年	12	114	0	126	9.5%	90.5%	0.0%	10	0	0	10	100.0%	0.0%	0.0%	1	1	0	2	50.0%	50.0%	0.0%
昭和39年	8	87	0	95	8.4%	91.6%	0.0%	11	2	4	17	64.7%	11.8%	23.5%	1	2	0	3	33.3%	66.7%	0.0%
昭和40年	5	128	1	134	3.7%	95.5%	0.7%	10	0	0	10	100.0%	0.0%	0.0%	2	4	0	6	33.3%	66.7%	0.0%
昭和41年	5	97	1	103	4.9%	94.2%	1.0%	14	0	0	14	100.0%	0.0%	0.0%	2	3	3	8	25.0%	37.5%	37.5%
昭和42年	14	92	0	106	13.2%	86.8%	0.0%	11	3	2	16	68.8%	18.8%	12.5%	4	1	0	5	80.0%	20.0%	0.0%
昭和43年	11	74	0	85	12.9%	87.1%	0.0%	6	2	2	10	60.0%	20.0%	20.0%	2	0	1	3	66.7%	0.0%	33.3%
昭和44年	11	78	0	89	12.4%	87.6%	0.0%	2	1	1	4	50.0%	25.0%	25.0%	2	0	0	2	100.0%	0.0%	0.0%
昭和45年	5	77	0	82	6.1%	93.9%	0.0%	4	3	2	9	44.4%	33.3%	22.2%	2	3	5	10	20.0%	30.0%	50.0%
昭和46年	7	79	1	87	8.0%	90.8%	1.1%	4	1	6	11	36.4%	9.1%	54.5%	3	0	0	3	100.0%	0.0%	0.0%
昭和47年	7	58	0	65	10.8%	89.2%	0.0%	2	1	6	9	22.2%	11.1%	66.7%	3	6	1	10	30.0%	60.0%	10.0%
昭和48年	29	2	18	49	59.2%	4.1%	36.7%	1	0	2	3	33.3%	0.0%	66.7%	1	0	2	3	33.3%	0.0%	66.7%
昭和49年	5	4	16	25	20.0%	16.0%	64.0%	1	1	0	2	50.0%	50.0%	0.0%	1	0	0	1	100.0%	0.0%	0.0%
昭和50年	6	1	6	13	46.2%	7.7%	46.2%	1	0	0	1	100.0%	0.0%	0.0%	0	0	0	0	-	-	-
昭和51年	7	1	0	8	87.5%	12.5%	0.0%	2	0	0	2	100.0%	0.0%	0.0%	1	0	0	1	100.0%	0.0%	0.0%
昭和52年	10	0	2	12	83.3%	0.0%	16.7%	2	1	0	3	66.7%	33.3%	0.0%	7	0	0	7	100.0%	0.0%	0.0%
昭和53年	2	1	0	3	66.7%	33.3%	0.0%	5	0	0	5	100.0%	0.0%	0.0%	2	0	0	2	100.0%	0.0%	0.0%
昭和54年	5	0	1	6	83.3%	0.0%	16.7%	10	0	0	10	100.0%	0.0%	0.0%	0	0	0	0	-	-	-
昭和55年	3	0	0	3	100.0%	0.0%	0.0%	1	0	0	1	100.0%	0.0%	0.0%	1	0	6	7	14.3%	0.0%	85.7%
昭和56年	1	1	1	3	33.3%	33.3%	33.3%	0	1	2	3	0.0%	33.3%	66.7%	2	2	4	8	25.0%	25.0%	50.0%
昭和57年	2	1	0	3	66.7%	33.3%	0.0%	0	0	1	1	0.0%	0.0%	100.0%	0	0	0	0	-	-	-
昭和58年	3	3	0	6	50.0%	50.0%	0.0%	0	2	2	4	0.0%	50.0%	50.0%	1	0	0	1	100.0%	0.0%	0.0%
昭和59年	1	0	0	1	100.0%	0.0%	0.0%	0	2	0	2	0.0%	100.0%	0.0%	0	0	0	0	-	-	-
昭和60年	0	0	0	0	-	-	-	0	0	0	0	-	-	-	0	0	0	0	-	-	-
昭和61年	1	0	0	1	100.0%	0.0%	0.0%	2	0	1	3	66.7%	0.0%	33.3%	0	0	0	0	-	-	-
昭和62年	1	0	0	1	100.0%	0.0%	0.0%	0	0	1	1	0.0%	0.0%	100.0%	0	0	0	0	-	-	-
昭和63年	3	0	0	3	100.0%	0.0%	0.0%	0	0	0	0	-	-	-	0	0	0	0	-	-	-
平成元年	2	0	0	2	100.0%	0.0%	0.0%	0	0	0	0	-	-	-	1	0	0	1	100.0%	0.0%	0.0%
平成2年	0	0	0	0	-	-	-	0	0	0	0	-	-	-	0	0	0	0	-	-	-
平成3年	1	0	0	1	100.0%	0.0%	0.0%	0	0	0	0	-	-	-	0	0	0	0	-	-	-
平成4年	0	0	0	0	-	-	-	0	0	0	0	-	-	-	0	0	0	0	-	-	-
平成5年	1	0	0	1	100.0%	0.0%	0.0%	1	0	0	1	100.0%	0.0%	0.0%	0	0	0	0	-	-	-
平成6年	1	0	0	1	100.0%	0.0%	0.0%	0	0	0	0	-	-	-	0	0	0	0	-	-	-
平成7年	0	0	0	0	-	-	-	0	0	0	0	-	-	-	0	0	0	0	-	-	-
平成8年	1	0	0	1	100.0%	0.0%	0.0%	0	0	0	0	-	-	-	1	0	0	1	100.0%	0.0%	0.0%
合計	338	1,355	51	1,744	19.4%	77.7%	2.9%	235	56	41	332	70.8%	16.9%	12.3%	185	418	27	630	29.4%	66.3%	4.3%

第2章 優生手術の実施件数の推移等

	福島県						茨城県						栃木県								
	件数			構成割合			件数			構成割合			件数			構成割合					
	3条	4条	12条	合計	3条	4条	12条	3条	4条	12条	合計	3条	4条	12条	3条	4条	12条	合計	3条	4条	12条
昭和24年	5	4		9	55.6%	44.4%		1	0		1	100.0%	0.0%		1	0		1	100.0%	0.0%	
昭和25年	21	1		22	95.5%	4.5%		4	0		4	100.0%	0.0%		0	3		3	0.0%	100.0%	
昭和26年	5	3		8	62.5%	37.5%		7	0		7	100.0%	0.0%		0	7		7	0.0%	100.0%	
昭和27年																					
昭和28年																					
昭和29年	8	1	6	15	53.3%	6.7%	40.0%	7	0	0	7	100.0%	0.0%	0.0%	3	40	0	43	7.0%	93.0%	0.0%
昭和30年	2	8	3	13	15.4%	61.5%	23.1%	2	0	0	2	100.0%	0.0%	0.0%	0	32	0	32	0.0%	100.0%	0.0%
昭和31年	9	0	4	13	69.2%	0.0%	30.8%	1	1	0	2	50.0%	50.0%	0.0%	0	43	0	43	0.0%	100.0%	0.0%
昭和32年	13	4	6	23	56.5%	17.4%	26.1%	8	0	0	8	100.0%	0.0%	0.0%	1	35	0	36	2.8%	97.2%	0.0%
昭和33年	3	8	1	12	25.0%	66.7%	8.3%	3	0	0	3	100.0%	0.0%	0.0%	6	39	0	45	13.3%	86.7%	0.0%
昭和34年	9	3	2	14	64.3%	21.4%	14.3%	10	0	0	10	100.0%	0.0%	0.0%	3	24	6	33	9.1%	72.7%	18.2%
昭和35年	0	6	4	10	0.0%	60.0%	40.0%	6	2	2	10	60.0%	20.0%	20.0%	1	4	0	5	20.0%	80.0%	0.0%
昭和36年	10	8	2	20	50.0%	40.0%	10.0%	4	0	0	4	100.0%	0.0%	0.0%	1	0	0	1	100.0%	0.0%	0.0%
昭和37年	1	20	5	26	3.8%	76.9%	19.2%	8	8	0	16	50.0%	50.0%	0.0%	2	0	1	3	66.7%	0.0%	33.3%
昭和38年	5	33	9	47	10.6%	70.2%	19.1%	6	4	0	10	60.0%	40.0%	0.0%	0	4	0	4	0.0%	100.0%	0.0%
昭和39年	1	23	0	24	4.2%	95.8%	0.0%	3	2	0	5	60.0%	40.0%	0.0%	1	0	0	1	100.0%	0.0%	0.0%
昭和40年	2	24	4	30	6.7%	80.0%	13.3%	6	0	0	6	100.0%	0.0%	0.0%	0	4	2	6	0.0%	66.7%	33.3%
昭和41年	2	32	6	40	5.0%	80.0%	15.0%	5	0	0	5	100.0%	0.0%	0.0%	1	7	0	8	12.5%	87.5%	0.0%
昭和42年	2	10	4	16	12.5%	62.5%	25.0%	4	0	0	4	100.0%	0.0%	0.0%	0	0	0	0	-	-	-
昭和43年	7	22	4	33	21.2%	66.7%	12.1%	2	4	5	11	18.2%	36.4%	45.5%	0	0	0	0	-	-	-
昭和44年	5	15	4	24	20.8%	62.5%	16.7%	0	0	2	2	0.0%	0.0%	100.0%	1	0	0	1	100.0%	0.0%	0.0%
昭和45年	2	15	14	31	6.5%	48.4%	45.2%	1	2	3	6	16.7%	33.3%	50.0%	0	0	0	0	-	-	-
昭和46年	0	10	4	14	0.0%	71.4%	28.6%	0	2	2	4	0.0%	50.0%	50.0%	2	0	0	2	100.0%	0.0%	0.0%
昭和47年	2	7	3	12	16.7%	58.3%	25.0%	0	1	1	2	0.0%	50.0%	50.0%	0	0	0	0	-	-	-
昭和48年	2	6	13	21	9.5%	28.6%	61.9%	0	2	1	3	0.0%	66.7%	33.3%	6	0	0	6	100.0%	0.0%	0.0%
昭和49年	2	1	5	8	25.0%	12.5%	62.5%	0	3	4	7	0.0%	42.9%	57.1%	0	1	0	1	0.0%	100.0%	0.0%
昭和50年	2	1	1	4	50.0%	25.0%	25.0%	2	0	0	2	100.0%	0.0%	0.0%	0	0	0	0	-	-	-
昭和51年	2	1	3	6	33.3%	16.7%	50.0%	1	2	0	3	33.3%	66.7%	0.0%	0	0	1	1	0.0%	0.0%	100.0%
昭和52年	1	2	1	4	25.0%	50.0%	25.0%	0	0	0	0	-	-	-	0	0	0	0	-	-	-
昭和53年	0	0	0	0	-	-	-	0	0	0	0	-	-	-	0	0	0	0	-	-	-
昭和54年	2	0	1	3	66.7%	0.0%	33.3%	1	0	0	1	100.0%	0.0%	0.0%	0	0	0	0	-	-	-
昭和55年	0	1	0	1	0.0%	100.0%	0.0%	1	0	0	1	100.0%	0.0%	0.0%	0	0	1	1	0.0%	0.0%	100.0%
昭和56年	2	0	0	2	100.0%	0.0%	0.0%	0	0	0	0	-	-	-	0	0	0	0	-	-	-
昭和57年	1	0	0	1	100.0%	0.0%	0.0%	0	0	0	0	-	-	-	0	0	0	0	-	-	-
昭和58年	0	0	0	0	-	-	-	1	0	0	1	100.0%	0.0%	0.0%	0	0	0	0	-	-	-
昭和59年	2	0	0	2	100.0%	0.0%	0.0%	0	0	0	0	-	-	-	0	0	0	0	-	-	-
昭和60年	0	0	0	0	-	-	-	0	0	1	1	0.0%	0.0%	100.0%	0	0	0	0	-	-	-
昭和61年	0	0	0	0	-	-	-	0	0	0	0	-	-	-	0	0	0	0	-	-	-
昭和62年	0	0	0	0	-	-	-	0	0	0	0	-	-	-	0	0	0	0	-	-	-
昭和63年	0	0	0	0	-	-	-	1	0	0	1	100.0%	0.0%	0.0%	0	0	0	0	-	-	-
平成元年	0	0	0	0	-	-	-	0	0	0	0	-	-	-	0	0	0	0	-	-	-
平成2年	1	0	0	1	100.0%	0.0%	0.0%	1	0	0	1	100.0%	0.0%	0.0%	0	0	0	0	-	-	-
平成3年	0	0	0	0	-	-	-	0	0	0	0	-	-	-	0	0	0	0	-	-	-
平成4年	0	0	0	0	-	-	-	1	0	0	1	100.0%	0.0%	0.0%	0	0	0	0	-	-	-
平成5年	0	0	0	0	-	-	-	0	0	0	0	-	-	-	0	0	0	0	-	-	-
平成6年	0	0	0	0	-	-	-	0	0	0	0	-	-	-	0	0	0	0	-	-	-
平成7年	9	0	0	9	100.0%	0.0%	0.0%	0	0	0	0	-	-	-	0	0	0	0	-	-	-
平成8年	1	0	0	1	100.0%	0.0%	0.0%	0	0	0	0	-	-	-	0	0	0	0	-	-	-
合計	141	269	109	519	27.2%	51.8%	21.0%	97	33	21	151	64.2%	21.9%	13.9%	29	243	11	283	10.2%	85.9%	3.9%

第2編 優生手術の実施状況等

	群馬県						埼玉県						千葉県								
	件数			構成割合			件数			構成割合			件数			構成割合					
	3条	4条	12条	合計	3条	4条	12条	3条	4条	12条	合計	3条	4条	12条	合計	3条	4条	12条			
昭和24年	0	0	0	0	-	-	4	7	11	36.4%	63.6%	0	4	4	0.0%	100.0%					
昭和25年	21	0	0	21	100.0%	0.0%	3	4	7	42.9%	57.1%	5	5	10	50.0%	50.0%					
昭和26年	12	1	0	13	92.3%	7.7%	3	6	9	33.3%	66.7%	3	3	6	50.0%	50.0%					
昭和27年																					
昭和28年																					
昭和29年	3	0	0	3	100.0%	0.0%	4	53	0	57	7.0%	93.0%	0.0%	5	7	6	18	27.8%	38.9%	33.3%	
昭和30年	5	2	0	7	71.4%	28.6%	4	40	0	44	9.1%	90.9%	0.0%	12	24	0	36	33.3%	66.7%	0.0%	
昭和31年	2	1	0	3	66.7%	33.3%	0.0%	1	44	0	45	2.2%	97.8%	0.0%	6	0	0	6	100.0%	0.0%	0.0%
昭和32年	7	0	0	7	100.0%	0.0%	0.0%	0	25	0	25	0.0%	100.0%	0.0%	5	0	0	5	100.0%	0.0%	0.0%
昭和33年	4	0	0	4	100.0%	0.0%	0.0%	1	53	0	54	1.9%	98.1%	0.0%	4	0	0	4	100.0%	0.0%	0.0%
昭和34年	1	0	0	1	100.0%	0.0%	0.0%	1	35	0	36	2.8%	97.2%	0.0%	7	0	0	7	100.0%	0.0%	0.0%
昭和35年	4	1	0	5	80.0%	20.0%	0.0%	5	19	0	24	20.8%	79.2%	0.0%	1	2	0	3	33.3%	66.7%	0.0%
昭和36年	5	1	0	6	83.3%	16.7%	0.0%	3	14	0	17	17.6%	82.4%	0.0%	1	1	1	3	33.3%	33.3%	33.3%
昭和37年	1	1	1	3	33.3%	33.3%	33.3%	1	16	1	18	5.6%	88.9%	5.6%	2	2	4	8	25.0%	25.0%	50.0%
昭和38年	3	2	0	5	60.0%	40.0%	0.0%	2	20	0	22	9.1%	90.9%	0.0%	4	5	1	10	40.0%	50.0%	10.0%
昭和39年	1	0	0	1	100.0%	0.0%	0.0%	0	8	0	8	0.0%	100.0%	0.0%	4	21	1	26	15.4%	80.8%	3.8%
昭和40年	0	1	1	2	0.0%	50.0%	50.0%	3	11	1	15	20.0%	73.3%	6.7%	1	10	2	13	7.7%	76.9%	15.4%
昭和41年	2	0	0	2	100.0%	0.0%	0.0%	1	7	0	8	12.5%	87.5%	0.0%	4	7	2	13	30.8%	53.8%	15.4%
昭和42年	0	2	0	2	0.0%	100.0%	0.0%	0	0	0	0	-	-	-	0	11	3	14	0.0%	78.6%	21.4%
昭和43年	3	1	0	4	75.0%	25.0%	0.0%	0	0	0	0	-	-	-	4	5	4	13	30.8%	38.5%	30.8%
昭和44年	1	3	0	4	25.0%	75.0%	0.0%	0	6	0	6	0.0%	100.0%	0.0%	4	8	0	12	33.3%	66.7%	0.0%
昭和45年	0	0	1	1	0.0%	0.0%	100.0%	0	6	0	6	0.0%	100.0%	0.0%	0	4	0	4	0.0%	100.0%	0.0%
昭和46年	1	1	0	2	50.0%	50.0%	0.0%	0	4	0	4	0.0%	100.0%	0.0%	1	5	1	7	14.3%	71.4%	14.3%
昭和47年	3	0	0	3	100.0%	0.0%	0.0%	1	15	0	16	6.3%	93.8%	0.0%	3	6	2	11	27.3%	54.5%	18.2%
昭和48年	1	0	0	1	100.0%	0.0%	0.0%	0	0	0	0	-	-	-	0	5	3	8	0.0%	62.5%	37.5%
昭和49年	0	0	0	0	-	-	-	1	4	1	6	16.7%	66.7%	16.7%	0	0	0	0	-	-	-
昭和50年	0	0	0	0	-	-	-	2	1	0	3	66.7%	33.3%	0.0%	0	0	0	0	-	-	-
昭和51年	1	0	0	1	100.0%	0.0%	0.0%	0	0	0	0	-	-	-	2	1	0	3	66.7%	33.3%	0.0%
昭和52年	3	0	1	4	75.0%	0.0%	25.0%	0	0	0	0	-	-	-	0	0	1	1	0.0%	0.0%	100.0%
昭和53年	0	0	0	0	-	-	-	4	0	1	5	80.0%	0.0%	20.0%	1	0	0	1	100.0%	0.0%	0.0%
昭和54年	0	0	0	0	-	-	-	2	0	2	4	50.0%	0.0%	50.0%	1	1	0	2	50.0%	50.0%	0.0%
昭和55年	0	0	0	0	-	-	-	0	0	0	0	-	-	-	0	4	0	4	0.0%	100.0%	0.0%
昭和56年	0	0	0	0	-	-	-	0	1	0	1	0.0%	100.0%	0.0%	0	0	0	0	-	-	-
昭和57年	1	0	0	1	100.0%	0.0%	0.0%	0	0	0	0	-	-	-	0	0	1	1	0.0%	0.0%	100.0%
昭和58年	0	0	0	0	-	-	-	0	0	0	0	-	-	-	1	0	0	1	100.0%	0.0%	0.0%
昭和59年	1	0	0	1	100.0%	0.0%	0.0%	0	0	0	0	-	-	-	0	0	0	0	-	-	-
昭和60年	1	0	0	1	100.0%	0.0%	0.0%	0	0	0	0	-	-	-	0	0	0	0	-	-	-
昭和61年	0	0	0	0	-	-	-	0	0	0	0	-	-	-	0	0	1	1	0.0%	0.0%	100.0%
昭和62年	0	0	0	0	-	-	-	0	0	0	0	-	-	-	0	0	0	0	-	-	-
昭和63年	0	0	0	0	-	-	-	0	0	0	0	-	-	-	0	0	0	0	-	-	-
平成元年	3	0	0	3	100.0%	0.0%	0.0%	0	0	0	0	-	-	-	1	0	0	1	100.0%	0.0%	0.0%
平成2年	1	0	0	1	100.0%	0.0%	0.0%	0	0	0	0	-	-	-	1	0	0	1	100.0%	0.0%	0.0%
平成3年	4	0	0	4	100.0%	0.0%	0.0%	0	0	0	0	-	-	-	0	0	0	0	-	-	-
平成4年	10	0	0	10	100.0%	0.0%	0.0%	0	0	0	0	-	-	-	0	0	0	0	-	-	-
平成5年	0	0	0	0	-	-	-	0	0	0	0	-	-	-	0	0	0	0	-	-	-
平成6年	0	0	0	0	-	-	-	0	0	0	0	-	-	-	1	0	0	1	100.0%	0.0%	0.0%
平成7年	2	0	0	2	100.0%	0.0%	0.0%	1	0	0	1	100.0%	0.0%	0.0%	0	0	0	0	-	-	-
平成8年	1	0	0	1	100.0%	0.0%	0.0%	0	0	0	0	-	-	-	1	0	0	1	100.0%	0.0%	0.0%
合計	108	17	4	129	83.7%	13.2%	3.1%	47	399	6	452	10.4%	88.3%	1.3%	85	141	33	259	32.8%	54.4%	12.7%



第2章 優生手術の実施件数の推移等

	東京都						神奈川県						新潟県								
	件数			構成割合			件数			構成割合			件数			構成割合					
	3条	4条	12条	合計	3条	4条	12条	3条	4条	12条	合計	3条	4条	12条	合計	3条	4条	12条			
昭和24年	16	1		17	94.1%	5.9%		4	12		16	25.0%	75.0%		18	6		24	75.0%	25.0%	
昭和25年	4	23		27	14.8%	85.2%		8	8		16	50.0%	50.0%		22	7		29	75.9%	24.1%	
昭和26年	15	8		23	65.2%	34.8%		22	14		36	61.1%	38.9%		6	8		14	42.9%	57.1%	
昭和27年																					
昭和28年																					
昭和29年	9	70	2	81	11.1%	86.4%	2.5%	8	5	1	14	57.1%	35.7%	7.1%	6	3	2	11	54.5%	27.3%	18.2%
昭和30年	14	69	11	94	14.9%	73.4%	11.7%	5	4	6	15	33.3%	26.7%	40.0%	1	9	0	10	10.0%	90.0%	0.0%
昭和31年	7	40	11	58	12.1%	69.0%	19.0%	4	7	6	17	23.5%	41.2%	35.3%	8	5	2	15	53.3%	33.3%	13.3%
昭和32年	6	31	2	39	15.4%	79.5%	5.1%	7	6	3	16	43.8%	37.5%	18.8%	4	3	1	8	50.0%	37.5%	12.5%
昭和33年	1	40	2	43	2.3%	93.0%	4.7%	1	2	6	9	11.1%	22.2%	66.7%	5	4	1	10	50.0%	40.0%	10.0%
昭和34年	18	12	1	31	58.1%	38.7%	3.2%	5	4	11	20	25.0%	20.0%	55.0%	1	9	2	12	8.3%	75.0%	16.7%
昭和35年	1	37	10	48	2.1%	77.1%	20.8%	4	5	14	23	17.4%	21.7%	60.9%	3	10	0	13	23.1%	76.9%	0.0%
昭和36年	5	11	6	22	22.7%	50.0%	27.3%	14	7	30	51	27.5%	13.7%	58.8%	2	14	0	16	12.5%	87.5%	0.0%
昭和37年	0	27	10	37	0.0%	73.0%	27.0%	2	7	29	38	5.3%	18.4%	76.3%	2	19	0	21	9.5%	90.5%	0.0%
昭和38年	4	12	2	18	22.2%	66.7%	11.1%	6	10	26	42	14.3%	23.8%	61.9%	3	24	0	27	11.1%	88.9%	0.0%
昭和39年	5	12	4	21	23.8%	57.1%	19.0%	1	7	37	45	2.2%	15.6%	82.2%	3	17	2	22	13.6%	77.3%	9.1%
昭和40年	4	3	2	9	44.4%	33.3%	22.2%	0	4	33	37	0.0%	10.8%	89.2%	5	6	0	11	45.5%	54.5%	0.0%
昭和41年	2	1	3	6	33.3%	16.7%	50.0%	2	8	16	26	7.7%	30.8%	61.5%	0	8	1	9	0.0%	88.9%	11.1%
昭和42年	5	0	1	6	83.3%	0.0%	16.7%	0	2	15	17	0.0%	11.8%	88.2%	4	15	1	20	20.0%	75.0%	5.0%
昭和43年	6	2	0	8	75.0%	25.0%	0.0%	0	2	19	21	0.0%	9.5%	90.5%	4	8	2	14	28.6%	57.1%	14.3%
昭和44年	3	1	5	9	33.3%	11.1%	55.6%	0	6	6	12	0.0%	50.0%	50.0%	3	3	0	6	50.0%	50.0%	0.0%
昭和45年	1	0	2	3	33.3%	0.0%	66.7%	13	11	2	26	50.0%	42.3%	7.7%	1	10	0	11	9.1%	90.9%	0.0%
昭和46年	2	1	0	3	66.7%	33.3%	0.0%	1	4	1	6	16.7%	66.7%	16.7%	5	2	1	8	62.5%	25.0%	12.5%
昭和47年	0	0	1	1	0.0%	0.0%	100.0%	13	7	5	25	52.0%	28.0%	20.0%	2	2	1	5	40.0%	40.0%	20.0%
昭和48年	1	1	0	2	50.0%	50.0%	0.0%	10	0	1	11	90.9%	0.0%	9.1%	1	4	0	5	20.0%	80.0%	0.0%
昭和49年	0	0	0	0	-	-	-	12	0	0	12	100.0%	0.0%	0.0%	2	14	0	16	12.5%	87.5%	0.0%
昭和50年	1	0	0	1	100.0%	0.0%	0.0%	8	1	0	9	88.9%	11.1%	0.0%	5	1	3	9	55.6%	11.1%	33.3%
昭和51年	0	0	0	0	-	-	-	5	1	0	6	83.3%	16.7%	0.0%	1	1	0	2	50.0%	50.0%	0.0%
昭和52年	0	0	1	1	0.0%	0.0%	100.0%	6	0	0	6	100.0%	0.0%	0.0%	1	30	1	32	3.1%	93.8%	3.1%
昭和53年	0	0	2	2	0.0%	0.0%	100.0%	4	1	0	5	80.0%	20.0%	0.0%	4	0	0	4	100.0%	0.0%	0.0%
昭和54年	0	1	0	1	0.0%	100.0%	0.0%	3	1	0	4	75.0%	25.0%	0.0%	0	1	0	1	0.0%	100.0%	0.0%
昭和55年	0	0	1	1	0.0%	0.0%	100.0%	1	1	1	3	33.3%	33.3%	33.3%	2	0	0	2	100.0%	0.0%	0.0%
昭和56年	0	0	0	0	-	-	-	0	1	0	1	0.0%	100.0%	0.0%	0	0	0	0	-	-	-
昭和57年	0	0	1	1	0.0%	0.0%	100.0%	2	3	0	5	40.0%	60.0%	0.0%	0	1	0	1	0.0%	100.0%	0.0%
昭和58年	0	0	0	0	-	-	-	1	1	0	2	50.0%	50.0%	0.0%	4	0	0	4	100.0%	0.0%	0.0%
昭和59年	0	0	0	0	-	-	-	1	0	0	1	100.0%	0.0%	0.0%	1	3	0	4	25.0%	75.0%	0.0%
昭和60年	0	0	0	0	-	-	-	2	0	0	2	100.0%	0.0%	0.0%	11	0	0	11	100.0%	0.0%	0.0%
昭和61年	0	0	0	0	-	-	-	1	0	0	1	100.0%	0.0%	0.0%	2	0	0	2	100.0%	0.0%	0.0%
昭和62年	1	0	0	1	100.0%	0.0%	0.0%	0	0	0	0	-	-	-	0	0	0	0	-	-	-
昭和63年	0	0	0	0	-	-	-	3	0	0	3	100.0%	0.0%	0.0%	1	0	0	1	100.0%	0.0%	0.0%
平成元年	0	0	0	0	-	-	-	1	0	0	1	100.0%	0.0%	0.0%	1	0	0	1	100.0%	0.0%	0.0%
平成2年	0	0	0	0	-	-	-	0	0	0	0	-	-	-	4	0	0	4	100.0%	0.0%	0.0%
平成3年	0	0	0	0	-	-	-	2	0	0	2	100.0%	0.0%	0.0%	0	0	0	0	-	-	-
平成4年	0	0	0	0	-	-	-	0	0	0	0	-	-	-	0	0	0	0	-	-	-
平成5年	0	0	0	0	-	-	-	0	0	0	0	-	-	-	0	0	0	0	-	-	-
平成6年	0	0	0	0	-	-	-	0	0	0	0	-	-	-	0	0	0	0	-	-	-
平成7年	0	0	0	0	-	-	-	0	0	0	0	-	-	-	1	0	0	1	100.0%	0.0%	0.0%
平成8年	0	0	0	0	-	-	-	0	0	0	0	-	-	-	0	0	0	0	-	-	-
合計	131	403	80	614	21.3%	65.6%	13.0%	182	152	268	602	30.2%	25.2%	44.5%	149	247	20	416	35.8%	59.4%	4.8%

第2編 優生手術の実施状況等

	富山県						石川県						福井県								
	件数			構成割合			件数			構成割合			件数			構成割合					
	3条	4条	12条	合計	3条	4条	12条	3条	4条	12条	合計	3条	4条	12条	合計	3条	4条	12条			
昭和24年	7	0		7	100.0%	0.0%		7	2		9	77.8%	22.2%		0	0		0	-	-	-
昭和25年	6	0		6	100.0%	0.0%		6	0		6	100.0%	0.0%		0	0		0	-	-	-
昭和26年	5	1		6	83.3%	16.7%		8	0		8	100.0%	0.0%		9	0		9	100.0%	0.0%	
昭和27年																					
昭和28年																					
昭和29年	9	2	1	12	75.0%	16.7%	8.3%	5	6	0	11	45.5%	54.5%	0.0%	2	0	0	2	100.0%	0.0%	0.0%
昭和30年	23	4	2	29	79.3%	13.8%	6.9%	10	0	0	10	100.0%	0.0%	0.0%	1	0	0	1	100.0%	0.0%	0.0%
昭和31年	13	8	1	22	59.1%	36.4%	4.5%	0	0	0	0	-	-	-	1	0	0	1	100.0%	0.0%	0.0%
昭和32年	17	1	2	20	85.0%	5.0%	10.0%	4	1	2	7	57.1%	14.3%	28.6%	0	0	0	0	-	-	-
昭和33年	24	1	8	33	72.7%	3.0%	24.2%	8	14	4	26	30.8%	53.8%	15.4%	0	0	0	0	-	-	-
昭和34年	13	22	0	35	37.1%	62.9%	0.0%	5	4	0	9	55.6%	44.4%	0.0%	0	0	0	0	-	-	-
昭和35年	13	9	0	22	59.1%	40.9%	0.0%	3	0	1	4	75.0%	0.0%	25.0%	0	0	0	0	-	-	-
昭和36年	3	15	0	18	16.7%	83.3%	0.0%	4	0	0	4	100.0%	0.0%	0.0%	2	0	0	2	100.0%	0.0%	0.0%
昭和37年	7	7	0	14	50.0%	50.0%	0.0%	3	2	1	6	50.0%	33.3%	16.7%	0	18	0	18	0.0%	100.0%	0.0%
昭和38年	2	1	0	3	66.7%	33.3%	0.0%	1	6	0	7	14.3%	85.7%	0.0%	0	1	0	1	0.0%	100.0%	0.0%
昭和39年	7	0	0	7	100.0%	0.0%	0.0%	11	4	0	15	73.3%	26.7%	0.0%	1	1	0	2	50.0%	50.0%	0.0%
昭和40年	0	0	0	0	-	-	-	10	4	0	14	71.4%	28.6%	0.0%	1	0	0	1	100.0%	0.0%	0.0%
昭和41年	1	3	1	5	20.0%	60.0%	20.0%	2	11	2	15	13.3%	73.3%	13.3%	1	0	0	1	100.0%	0.0%	0.0%
昭和42年	0	1	0	1	0.0%	100.0%	0.0%	4	3	1	8	50.0%	37.5%	12.5%	0	2	0	2	0.0%	100.0%	0.0%
昭和43年	0	2	0	2	0.0%	100.0%	0.0%	3	0	4	7	42.9%	0.0%	57.1%	0	0	0	0	-	-	-
昭和44年	2	0	0	2	100.0%	0.0%	0.0%	1	1	1	3	33.3%	33.3%	33.3%	0	0	1	1	0.0%	0.0%	100.0%
昭和45年	1	23	0	24	4.2%	95.8%	0.0%	1	3	2	6	16.7%	50.0%	33.3%	0	0	0	0	-	-	-
昭和46年	0	0	0	0	-	-	-	2	2	2	6	33.3%	33.3%	33.3%	0	0	0	0	-	-	-
昭和47年	2	0	0	2	100.0%	0.0%	0.0%	1	0	0	1	100.0%	0.0%	0.0%	0	0	0	0	-	-	-
昭和48年	6	0	0	6	100.0%	0.0%	0.0%	1	0	0	1	100.0%	0.0%	0.0%	0	0	0	0	-	-	-
昭和49年	3	1	0	4	75.0%	25.0%	0.0%	0	1	0	1	0.0%	100.0%	0.0%	1	0	1	2	50.0%	0.0%	50.0%
昭和50年	0	0	0	0	-	-	-	1	0	0	1	100.0%	0.0%	0.0%	0	2	0	2	0.0%	100.0%	0.0%
昭和51年	1	0	0	1	100.0%	0.0%	0.0%	3	1	0	4	75.0%	25.0%	0.0%	0	6	0	6	0.0%	100.0%	0.0%
昭和52年	0	0	0	0	-	-	-	1	0	1	2	50.0%	0.0%	50.0%	0	3	0	3	0.0%	100.0%	0.0%
昭和53年	4	0	0	4	100.0%	0.0%	0.0%	1	0	1	2	50.0%	0.0%	50.0%	0	0	0	0	-	-	-
昭和54年	2	1	0	3	66.7%	33.3%	0.0%	0	0	0	0	-	-	-	0	0	0	0	-	-	-
昭和55年	1	0	0	1	100.0%	0.0%	0.0%	1	0	0	1	100.0%	0.0%	0.0%	0	0	0	0	-	-	-
昭和56年	1	0	0	1	100.0%	0.0%	0.0%	0	0	0	0	-	-	-	0	0	0	0	-	-	-
昭和57年	4	0	0	4	100.0%	0.0%	0.0%	0	0	0	0	-	-	-	0	0	0	0	-	-	-
昭和58年	1	1	0	2	50.0%	50.0%	0.0%	0	1	0	1	0.0%	100.0%	0.0%	0	0	0	0	-	-	-
昭和59年	0	0	0	0	-	-	-	0	0	0	0	-	-	-	0	0	0	0	-	-	-
昭和60年	0	0	0	0	-	-	-	0	0	0	0	-	-	-	0	0	0	0	-	-	-
昭和61年	0	0	0	0	-	-	-	2	0	0	2	100.0%	0.0%	0.0%	0	0	0	0	-	-	-
昭和62年	1	0	0	1	100.0%	0.0%	0.0%	1	0	0	1	100.0%	0.0%	0.0%	0	0	0	0	-	-	-
昭和63年	0	0	0	0	-	-	-	0	0	0	0	-	-	-	0	1	0	1	0.0%	100.0%	0.0%
平成元年	0	0	0	0	-	-	-	21	0	0	21	100.0%	0.0%	0.0%	0	1	0	1	0.0%	100.0%	0.0%
平成2年	0	0	0	0	-	-	-	0	0	0	0	-	-	-	0	0	0	0	-	-	-
平成3年	0	0	0	0	-	-	-	0	0	0	0	-	-	-	0	0	0	0	-	-	-
平成4年	0	0	0	0	-	-	-	0	0	0	0	-	-	-	0	0	0	0	-	-	-
平成5年	0	0	0	0	-	-	-	0	0	0	0	-	-	-	0	0	0	0	-	-	-
平成6年	0	0	0	0	-	-	-	0	0	0	0	-	-	-	10	0	0	10	100.0%	0.0%	0.0%
平成7年	0	0	0	0	-	-	-	0	0	0	0	-	-	-	0	0	0	0	-	-	-
平成8年	1	0	0	1	100.0%	0.0%	0.0%	0	0	0	0	-	-	-	0	0	0	0	-	-	-
合計	180	103	15	298	60.4%	34.6%	5.0%	131	66	22	219	59.8%	30.1%	10.0%	29	35	2	66	43.9%	53.0%	3.0%

第2章 優生手術の実施件数の推移等

	山梨県						長野県						岐阜県					
	件数			構成割合			件数			構成割合			件数			構成割合		
	3条	4条	12条	合計	3条	4条	12条	3条	4条	12条	合計	3条	4条	12条	合計	3条	4条	12条
昭和24年	0	0	0	0	-	-	5	1	6	83.3%	16.7%	7	3	10	70.0%	30.0%		
昭和25年	7	0	0	7	100.0%	0.0%	11	4	15	73.3%	26.7%	6	0	6	100.0%	0.0%		
昭和26年	2	1	0	3	66.7%	33.3%	7	8	15	46.7%	53.3%	9	2	11	81.8%	18.2%		
昭和27年																		
昭和28年																		
昭和29年	0	0	0	0	-	-	13	14	29	44.8%	48.3%	8	55	63	12.7%	87.3%	0.0%	
昭和30年	3	0	0	3	100.0%	0.0%	7	19	26	26.9%	73.1%	8	43	52	15.4%	82.7%	1.9%	
昭和31年	3	1	0	4	75.0%	25.0%	26	33	59	44.1%	55.9%	9	49	58	15.5%	84.5%	0.0%	
昭和32年	2	1	0	3	66.7%	33.3%	18	25	43	41.9%	58.1%	9	39	48	18.8%	81.3%	0.0%	
昭和33年	0	0	0	0	-	-	20	36	56	35.1%	63.2%	2	12	14	14.3%	85.7%	0.0%	
昭和34年	1	1	2	4	25.0%	25.0%	16	29	45	35.6%	64.4%	2	17	19	10.5%	89.5%	0.0%	
昭和35年	5	7	7	19	26.3%	36.8%	12	36	48	25.0%	75.0%	3	6	9	33.3%	66.7%	0.0%	
昭和36年	3	5	0	8	37.5%	62.5%	6	35	41	14.6%	85.4%	4	20	24	16.7%	83.3%	0.0%	
昭和37年	0	12	0	12	0.0%	100.0%	2	19	21	7.1%	67.9%	2	14	16	12.5%	87.5%	0.0%	
昭和38年	0	3	0	3	0.0%	100.0%	3	37	40	6.5%	80.4%	4	19	23	17.4%	82.6%	0.0%	
昭和39年	1	1	0	2	50.0%	50.0%	1	26	27	3.6%	92.9%	3	3	6	50.0%	50.0%	0.0%	
昭和40年	0	0	0	0	-	-	2	11	13	14.3%	78.6%	0	3	3	0.0%	100.0%	0.0%	
昭和41年	1	1	1	3	33.3%	33.3%	2	6	8	15.4%	46.2%	2	12	14	12.5%	75.0%	12.5%	
昭和42年	2	1	0	3	66.7%	33.3%	1	4	5	20.0%	80.0%	2	5	7	25.0%	62.5%	12.5%	
昭和43年	0	1	0	1	0.0%	100.0%	2	2	4	40.0%	60.0%	0	4	4	0.0%	100.0%	0.0%	
昭和44年	2	1	0	3	66.7%	33.3%	6	0	6	66.7%	0.0%	4	2	6	50.0%	25.0%	25.0%	
昭和45年	9	4	2	15	60.0%	26.7%	1	2	3	33.3%	66.7%	2	3	5	28.6%	42.9%	28.6%	
昭和46年	2	0	0	2	100.0%	0.0%	8	5	13	57.1%	35.7%	1	9	10	7.7%	69.2%	23.1%	
昭和47年	1	0	0	1	100.0%	0.0%	0	1	1	0.0%	100.0%	0	2	2	0.0%	50.0%	50.0%	
昭和48年	0	0	0	0	-	-	1	0	1	100.0%	0.0%	0	0	0	-	-	-	
昭和49年	0	2	0	2	0.0%	100.0%	0	1	1	0.0%	33.3%	2	3	5	33.3%	50.0%	16.7%	
昭和50年	0	0	0	0	-	-	0	0	0	0.0%	0.0%	6	0	6	100.0%	0.0%	0.0%	
昭和51年	0	0	0	0	-	-	1	0	1	50.0%	0.0%	0	1	1	0.0%	0.0%	100.0%	
昭和52年	0	0	0	0	-	-	3	0	3	100.0%	0.0%	0	1	1	0.0%	33.3%	66.7%	
昭和53年	0	0	0	0	-	-	2	0	2	100.0%	0.0%	1	2	3	25.0%	50.0%	25.0%	
昭和54年	0	0	0	0	-	-	2	0	2	66.7%	0.0%	0	0	0	0.0%	0.0%	100.0%	
昭和55年	0	0	1	1	0.0%	0.0%	2	0	2	100.0%	0.0%	0	0	0	-	-	-	
昭和56年	0	0	0	0	-	-	0	0	0	-	-	0	0	0	-	-	-	
昭和57年	1	0	0	1	100.0%	0.0%	0	0	0	-	-	0	0	0	-	-	-	
昭和58年	0	0	0	0	-	-	0	0	0	-	-	0	0	0	-	-	-	
昭和59年	0	0	0	0	-	-	0	0	0	-	-	2	0	2	100.0%	0.0%	0.0%	
昭和60年	0	0	0	0	-	-	1	0	1	100.0%	0.0%	0	0	0	-	-	-	
昭和61年	1	0	0	1	100.0%	0.0%	0	0	0	-	-	0	0	0	-	-	-	
昭和62年	0	0	0	0	-	-	0	0	0	-	-	0	0	0	-	-	-	
昭和63年	0	0	0	0	-	-	0	0	0	-	-	0	0	0	-	-	-	
平成元年	0	0	0	0	-	-	0	0	0	-	-	0	0	0	-	-	-	
平成2年	0	0	0	0	-	-	0	0	0	-	-	0	0	0	-	-	-	
平成3年	0	0	0	0	-	-	0	0	0	-	-	1	0	1	100.0%	0.0%	0.0%	
平成4年	0	0	0	0	-	-	0	0	0	-	-	1	0	1	100.0%	0.0%	0.0%	
平成5年	0	0	0	0	-	-	0	0	0	-	-	0	0	0	-	-	-	
平成6年	0	0	0	0	-	-	1	0	1	100.0%	0.0%	1	0	1	100.0%	0.0%	0.0%	
平成7年	0	0	0	0	-	-	1	0	1	100.0%	0.0%	0	0	0	-	-	-	
平成8年	0	0	0	0	-	-	0	0	0	-	-	0	0	0	-	-	-	
合計	46	42	13	101	45.5%	41.6%	183	354	570	32.1%	62.1%	101	328	448	22.5%	73.2%	4.2%	

第2編 優生手術の実施状況等

	静岡県						愛知県						三重県								
	件数			構成割合			件数			構成割合			件数			構成割合					
	3条	4条	12条	合計	3条	4条	12条	3条	4条	12条	合計	3条	4条	12条	合計	3条	4条	12条			
昭和24年	10	6		16	62.5%	37.5%		17	2		19	89.5%	10.5%		8	0		8	100.0%	0.0%	
昭和25年	10	16		26	38.5%	61.5%		14	0		14	100.0%	0.0%		3	4		7	42.9%	57.1%	
昭和26年	9	18		27	33.3%	66.7%		35	0		35	100.0%	0.0%		5	23		28	17.9%	82.1%	
昭和27年																					
昭和28年																					
昭和29年	22	51	0	73	30.1%	69.9%	0.0%	19	22	3	44	43.2%	50.0%	6.8%	0	17	0	17	0.0%	100.0%	0.0%
昭和30年	17	33	3	53	32.1%	62.3%	5.7%	52	28	18	98	53.1%	28.6%	18.4%	1	3	0	4	25.0%	75.0%	0.0%
昭和31年	13	30	0	43	30.2%	69.8%	0.0%	13	9	7	29	44.8%	31.0%	24.1%	0	3	0	3	0.0%	100.0%	0.0%
昭和32年	6	4	1	11	54.5%	36.4%	9.1%	17	30	0	47	36.2%	63.8%	0.0%	1	1	2	4	25.0%	25.0%	50.0%
昭和33年	20	15	0	35	57.1%	42.9%	0.0%	23	21	0	44	52.3%	47.7%	0.0%	1	0	0	1	100.0%	0.0%	0.0%
昭和34年	11	20	0	31	35.5%	64.5%	0.0%	22	14	0	36	61.1%	38.9%	0.0%	1	43	0	44	2.3%	97.7%	0.0%
昭和35年	9	35	1	45	20.0%	77.8%	2.2%	11	5	0	16	68.8%	31.3%	0.0%	1	3	0	4	25.0%	75.0%	0.0%
昭和36年	12	30	1	43	27.9%	69.8%	2.3%	5	4	0	9	55.6%	44.4%	0.0%	3	0	0	3	100.0%	0.0%	0.0%
昭和37年	10	41	1	52	19.2%	78.8%	1.9%	3	15	0	18	16.7%	83.3%	0.0%	1	2	0	3	33.3%	66.7%	0.0%
昭和38年	11	45	4	60	18.3%	75.0%	6.7%	11	7	0	18	61.1%	38.9%	0.0%	0	0	0	0	-	-	-
昭和39年	6	11	0	17	35.3%	64.7%	0.0%	2	6	0	8	25.0%	75.0%	0.0%	0	0	0	0	-	-	-
昭和40年	2	3	0	5	40.0%	60.0%	0.0%	11	5	1	17	64.7%	29.4%	5.9%	0	0	0	0	-	-	-
昭和41年	0	6	0	6	0.0%	100.0%	0.0%	11	5	5	21	52.4%	23.8%	23.8%	0	0	0	0	-	-	-
昭和42年	7	5	0	12	58.3%	41.7%	0.0%	18	2	2	22	81.8%	9.1%	9.1%	1	0	1	2	50.0%	0.0%	50.0%
昭和43年	4	10	7	21	19.0%	47.6%	33.3%	15	0	1	16	93.8%	0.0%	6.3%	0	1	0	1	0.0%	100.0%	0.0%
昭和44年	5	11	0	16	31.3%	68.8%	0.0%	14	0	1	15	93.3%	0.0%	6.7%	1	1	1	3	33.3%	33.3%	33.3%
昭和45年	5	3	1	9	55.6%	33.3%	11.1%	2	0	0	2	100.0%	0.0%	0.0%	0	1	0	1	0.0%	100.0%	0.0%
昭和46年	3	19	1	23	13.0%	82.6%	4.3%	5	1	0	6	83.3%	16.7%	0.0%	1	0	0	1	100.0%	0.0%	0.0%
昭和47年	3	21	3	27	11.1%	77.8%	11.1%	7	0	0	7	100.0%	0.0%	0.0%	2	2	0	4	50.0%	50.0%	0.0%
昭和48年	5	23	2	30	16.7%	76.7%	6.7%	10	0	0	10	100.0%	0.0%	0.0%	0	0	1	1	0.0%	0.0%	100.0%
昭和49年	4	4	3	11	36.4%	36.4%	27.3%	12	1	5	18	66.7%	5.6%	27.8%	1	0	0	1	100.0%	0.0%	0.0%
昭和50年	0	6	0	6	0.0%	100.0%	0.0%	4	0	1	5	80.0%	0.0%	20.0%	0	0	0	0	-	-	-
昭和51年	2	14	0	16	12.5%	87.5%	0.0%	3	0	0	3	100.0%	0.0%	0.0%	2	0	0	2	100.0%	0.0%	0.0%
昭和52年	3	21	0	24	12.5%	87.5%	0.0%	1	0	0	1	100.0%	0.0%	0.0%	0	0	0	0	-	-	-
昭和53年	2	0	1	3	66.7%	0.0%	33.3%	2	3	0	5	40.0%	60.0%	0.0%	1	1	0	2	50.0%	50.0%	0.0%
昭和54年	6	0	0	6	100.0%	0.0%	0.0%	3	0	0	3	100.0%	0.0%	0.0%	4	0	0	4	100.0%	0.0%	0.0%
昭和55年	2	0	0	2	100.0%	0.0%	0.0%	2	0	3	5	40.0%	0.0%	60.0%	3	0	0	3	100.0%	0.0%	0.0%
昭和56年	1	0	0	1	100.0%	0.0%	0.0%	0	0	0	0	-	-	-	0	0	0	0	-	-	-
昭和57年	2	0	0	2	100.0%	0.0%	0.0%	0	0	0	0	-	-	-	1	0	0	1	100.0%	0.0%	0.0%
昭和58年	1	0	0	1	100.0%	0.0%	0.0%	3	0	0	3	100.0%	0.0%	0.0%	0	0	0	0	-	-	-
昭和59年	0	0	0	0	-	-	-	3	0	0	3	100.0%	0.0%	0.0%	0	0	0	0	-	-	-
昭和60年	1	0	0	1	100.0%	0.0%	0.0%	1	0	0	1	100.0%	0.0%	0.0%	1	0	0	1	100.0%	0.0%	0.0%
昭和61年	0	0	0	0	-	-	-	0	0	0	0	-	-	-	2	0	0	2	100.0%	0.0%	0.0%
昭和62年	0	0	0	0	-	-	-	0	0	0	0	-	-	-	0	0	0	0	-	-	-
昭和63年	0	0	0	0	-	-	-	0	0	0	0	-	-	-	1	0	0	1	100.0%	0.0%	0.0%
平成元年	4	0	0	4	100.0%	0.0%	0.0%	0	0	0	0	-	-	-	2	0	0	2	100.0%	0.0%	0.0%
平成2年	0	0	0	0	-	-	-	1	0	0	1	100.0%	0.0%	0.0%	0	0	0	0	-	-	-
平成3年	1	0	0	1	100.0%	0.0%	0.0%	0	0	0	0	-	-	-	0	0	0	0	-	-	-
平成4年	0	0	0	0	-	-	-	0	0	0	0	-	-	-	0	0	0	0	-	-	-
平成5年	0	0	0	0	-	-	-	0	0	0	0	-	-	-	0	0	0	0	-	-	-
平成6年	0	0	0	0	-	-	-	1	0	0	1	100.0%	0.0%	0.0%	1	0	0	1	100.0%	0.0%	0.0%
平成7年	0	0	0	0	-	-	-	0	0	0	0	-	-	-	0	0	0	0	-	-	-
平成8年	0	0	0	0	-	-	-	0	0	0	0	-	-	-	0	0	0	0	-	-	-
合計	229	501	29	759	30.2%	66.0%	3.8%	373	180	47	600	62.2%	30.0%	7.8%	49	105	5	159	30.8%	66.0%	3.1%

第2章 優生手術の実施件数の推移等

	滋賀県						京都府						大阪府								
	件数			構成割合			件数			構成割合			件数			構成割合					
	3条	4条	12条	合計	3条	4条	12条	3条	4条	12条	合計	3条	4条	12条	3条	4条	12条	合計	3条	4条	12条
昭和24年	0	0	0	0	-	-	14	2	16	87.5%	12.5%	11	8	19	57.9%	42.1%					
昭和25年	1	0	1	100.0%	0.0%		1	3	4	25.0%	75.0%	3	47	50	6.0%	94.0%					
昭和26年	2	0	2	100.0%	0.0%		0	3	3	0.0%	100.0%	7	52	59	11.9%	88.1%					
昭和27年																					
昭和28年																					
昭和29年	16	9	1	26	61.5%	34.6%	3.8%	2	2	0	4	50.0%	50.0%	0.0%	29	102	0	131	22.1%	77.9%	0.0%
昭和30年	4	19	1	24	16.7%	79.2%	4.2%	1	9	0	10	10.0%	90.0%	0.0%	94	128	24	246	38.2%	52.0%	9.8%
昭和31年	8	25	0	33	24.2%	75.8%	0.0%	4	6	0	10	40.0%	60.0%	0.0%	83	97	4	184	45.1%	52.7%	2.2%
昭和32年	2	23	2	27	7.4%	85.2%	7.4%	2	2	0	4	50.0%	50.0%	0.0%	58	27	2	87	66.7%	31.0%	2.3%
昭和33年	5	12	5	22	22.7%	54.5%	22.7%	1	9	3	13	7.7%	69.2%	23.1%	52	26	1	79	65.8%	32.9%	1.3%
昭和34年	9	28	0	37	24.3%	75.7%	0.0%	5	1	2	8	62.5%	12.5%	25.0%	24	3	0	27	88.9%	11.1%	0.0%
昭和35年	11	19	0	30	36.7%	63.3%	0.0%	5	4	0	9	55.6%	44.4%	0.0%	39	14	1	54	72.2%	25.9%	1.9%
昭和36年	18	26	0	44	40.9%	59.1%	0.0%	0	6	0	6	0.0%	100.0%	0.0%	27	2	0	29	93.1%	6.9%	0.0%
昭和37年	1	47	1	49	2.0%	95.9%	2.0%	1	6	1	8	12.5%	75.0%	12.5%	2	10	5	17	11.8%	58.8%	29.4%
昭和38年	4	10	0	14	28.6%	71.4%	0.0%	0	6	1	7	0.0%	85.7%	14.3%	1	1	1	3	33.3%	33.3%	33.3%
昭和39年	5	16	1	22	22.7%	72.7%	4.5%	0	3	0	3	0.0%	100.0%	0.0%	7	4	1	12	58.3%	33.3%	8.3%
昭和40年	0	17	0	17	0.0%	100.0%	0.0%	0	1	2	3	0.0%	33.3%	66.7%	8	11	5	24	33.3%	45.8%	20.8%
昭和41年	4	7	1	12	33.3%	58.3%	8.3%	1	3	2	6	16.7%	50.0%	33.3%	3	2	2	7	42.9%	28.6%	28.6%
昭和42年	6	2	1	9	66.7%	22.2%	11.1%	0	2	1	3	0.0%	66.7%	33.3%	6	2	2	10	60.0%	20.0%	20.0%
昭和43年	2	0	0	2	100.0%	0.0%	0.0%	0	5	0	5	0.0%	100.0%	0.0%	3	0	0	3	100.0%	0.0%	0.0%
昭和44年	0	2	0	2	0.0%	100.0%	0.0%	1	0	2	3	33.3%	0.0%	66.7%	3	1	2	6	50.0%	16.7%	33.3%
昭和45年	0	0	0	0	-	-	-	0	2	2	4	0.0%	50.0%	50.0%	1	3	2	6	16.7%	50.0%	33.3%
昭和46年	0	0	0	0	-	-	-	0	1	1	2	0.0%	50.0%	50.0%	21	2	4	27	77.8%	7.4%	14.8%
昭和47年	0	1	1	2	0.0%	50.0%	50.0%	0	0	0	0	-	-	-	2	0	0	2	100.0%	0.0%	0.0%
昭和48年	4	0	0	4	100.0%	0.0%	0.0%	6	0	1	7	85.7%	0.0%	14.3%	21	0	0	21	100.0%	0.0%	0.0%
昭和49年	0	0	0	0	-	-	-	1	0	0	1	100.0%	0.0%	0.0%	49	0	0	49	100.0%	0.0%	0.0%
昭和50年	0	5	0	5	0.0%	100.0%	0.0%	2	0	1	3	66.7%	0.0%	33.3%	2	5	0	7	28.6%	71.4%	0.0%
昭和51年	0	0	0	0	-	-	-	0	0	0	0	-	-	-	2	0	0	2	100.0%	0.0%	0.0%
昭和52年	0	0	0	0	-	-	-	1	0	0	1	100.0%	0.0%	0.0%	0	0	0	0	-	-	-
昭和53年	0	0	0	0	-	-	-	1	0	0	1	100.0%	0.0%	0.0%	3	0	0	3	100.0%	0.0%	0.0%
昭和54年	0	0	0	0	-	-	-	0	0	0	0	-	-	-	3	0	0	3	100.0%	0.0%	0.0%
昭和55年	0	0	0	0	-	-	-	2	0	0	2	100.0%	0.0%	0.0%	1	6	0	7	14.3%	85.7%	0.0%
昭和56年	0	0	0	0	-	-	-	0	0	0	0	-	-	-	2	0	0	2	100.0%	0.0%	0.0%
昭和57年	0	0	0	0	-	-	-	0	0	0	0	-	-	-	8	0	1	9	88.9%	0.0%	11.1%
昭和58年	0	0	0	0	-	-	-	0	0	0	0	-	-	-	4	0	0	4	100.0%	0.0%	0.0%
昭和59年	0	0	0	0	-	-	-	2	0	0	2	100.0%	0.0%	0.0%	1	0	0	1	100.0%	0.0%	0.0%
昭和60年	0	0	0	0	-	-	-	0	0	0	0	-	-	-	12	0	0	12	100.0%	0.0%	0.0%
昭和61年	0	0	0	0	-	-	-	0	0	0	0	-	-	-	1	0	0	1	100.0%	0.0%	0.0%
昭和62年	0	0	0	0	-	-	-	0	0	0	0	-	-	-	1	0	0	1	100.0%	0.0%	0.0%
昭和63年	2	0	0	2	100.0%	0.0%	0.0%	0	0	0	0	-	-	-	0	0	0	0	-	-	-
平成元年	0	0	0	0	-	-	-	0	0	0	0	-	-	-	1	0	0	1	100.0%	0.0%	0.0%
平成2年	0	0	0	0	-	-	-	1	0	0	1	100.0%	0.0%	0.0%	0	0	0	0	-	-	-
平成3年	1	0	0	1	100.0%	0.0%	0.0%	1	0	0	1	100.0%	0.0%	0.0%	2	0	0	2	100.0%	0.0%	0.0%
平成4年	0	0	0	0	-	-	-	0	0	0	0	-	-	-	14	0	0	14	100.0%	0.0%	0.0%
平成5年	0	0	0	0	-	-	-	0	0	0	0	-	-	-	3	0	0	3	100.0%	0.0%	0.0%
平成6年	0	0	0	0	-	-	-	0	0	0	0	-	-	-	7	0	0	7	100.0%	0.0%	0.0%
平成7年	0	0	0	0	-	-	-	1	0	0	1	100.0%	0.0%	0.0%	0	0	0	0	-	-	-
平成8年	0	0	0	0	-	-	-	1	0	0	1	100.0%	0.0%	0.0%	3	0	0	3	100.0%	0.0%	0.0%
合計	105	268	14	387	27.1%	69.3%	3.6%	57	76	19	152	37.5%	50.0%	12.5%	624	553	57	1,234	50.6%	44.8%	4.6%

第2編 優生手術の実施状況等

	兵庫県						奈良県						和歌山県								
	件数			構成割合			件数			構成割合			件数			構成割合					
	3条	4条	12条	合計	3条	4条	12条	3条	4条	12条	合計	3条	4条	12条	合計	3条	4条	12条			
昭和24年	1	28		29	3.4%	96.6%		4	0		4	100.0%	0.0%		0	0		0	-	-	
昭和25年	3	24		27	11.1%	88.9%		4	5		9	44.4%	55.6%		0	0		0	-	-	
昭和26年	7	6		13	53.8%	46.2%		2	11		13	15.4%	84.6%		5	6		11	45.5%	54.5%	
昭和27年																					
昭和28年																					
昭和29年	7	0	53	60	11.7%	0.0%	88.3%	1	1	0	2	50.0%	50.0%	0.0%	13	0	3	16	81.3%	0.0%	18.8%
昭和30年	12	5	1	18	66.7%	27.8%	5.6%	2	0	0	2	100.0%	0.0%	0.0%	2	17	0	19	10.5%	89.5%	0.0%
昭和31年	10	11	4	25	40.0%	44.0%	16.0%	0	0	0	0	-	-	-	0	12	0	12	0.0%	100.0%	0.0%
昭和32年	11	4	13	28	39.3%	14.3%	46.4%	3	0	0	3	100.0%	0.0%	0.0%	2	4	1	7	28.6%	57.1%	14.3%
昭和33年	4	1	1	6	66.7%	16.7%	16.7%	0	0	0	0	-	-	-	0	5	0	5	0.0%	100.0%	0.0%
昭和34年	5	3	1	9	55.6%	33.3%	11.1%	1	0	0	1	100.0%	0.0%	0.0%	1	14	0	15	6.7%	93.3%	0.0%
昭和35年	8	5	1	14	57.1%	35.7%	7.1%	1	0	0	1	100.0%	0.0%	0.0%	2	4	0	6	33.3%	66.7%	0.0%
昭和36年	17	0	10	27	63.0%	0.0%	37.0%	1	0	0	1	100.0%	0.0%	0.0%	2	0	0	2	100.0%	0.0%	0.0%
昭和37年	4	1	0	5	80.0%	20.0%	0.0%	0	0	1	1	0.0%	0.0%	100.0%	0	5	0	5	0.0%	100.0%	0.0%
昭和38年	7	2	0	9	77.8%	22.2%	0.0%	3	0	0	3	100.0%	0.0%	0.0%	0	8	1	9	0.0%	88.9%	11.1%
昭和39年	7	3	0	10	70.0%	30.0%	0.0%	1	0	0	1	100.0%	0.0%	0.0%	0	1	0	1	0.0%	100.0%	0.0%
昭和40年	2	1	1	4	50.0%	25.0%	25.0%	0	0	1	1	0.0%	0.0%	100.0%	0	0	0	0	-	-	-
昭和41年	4	0	0	4	100.0%	0.0%	0.0%	0	0	0	0	-	-	-	0	0	0	0	-	-	-
昭和42年	7	0	0	7	100.0%	0.0%	0.0%	2	0	0	2	100.0%	0.0%	0.0%	0	3	2	5	0.0%	60.0%	40.0%
昭和43年	6	12	15	33	18.2%	36.4%	45.5%	1	0	0	1	100.0%	0.0%	0.0%	0	0	1	1	0.0%	0.0%	100.0%
昭和44年	7	7	18	32	21.9%	21.9%	56.3%	0	0	0	0	-	-	-	0	1	0	1	0.0%	100.0%	0.0%
昭和45年	1	7	2	10	10.0%	70.0%	20.0%	0	0	0	0	-	-	-	0	1	0	1	0.0%	100.0%	0.0%
昭和46年	0	7	7	14	0.0%	50.0%	50.0%	1	0	0	1	100.0%	0.0%	0.0%	0	0	0	0	-	-	-
昭和47年	0	1	6	7	0.0%	14.3%	85.7%	0	0	0	0	-	-	-	0	1	1	2	0.0%	50.0%	50.0%
昭和48年	0	2	10	12	0.0%	16.7%	83.3%	1	0	0	1	100.0%	0.0%	0.0%	0	1	0	1	0.0%	100.0%	0.0%
昭和49年	0	0	3	3	0.0%	0.0%	100.0%	2	0	0	2	100.0%	0.0%	0.0%	1	1	0	2	50.0%	50.0%	0.0%
昭和50年	1	8	5	14	7.1%	57.1%	35.7%	0	0	0	0	-	-	-	0	2	0	2	0.0%	100.0%	0.0%
昭和51年	1	0	1	2	50.0%	0.0%	50.0%	2	0	0	2	100.0%	0.0%	0.0%	0	1	1	2	0.0%	50.0%	50.0%
昭和52年	1	0	2	3	33.3%	0.0%	66.7%	1	0	0	1	100.0%	0.0%	0.0%	0	1	0	1	0.0%	100.0%	0.0%
昭和53年	0	1	1	2	0.0%	50.0%	50.0%	3	0	0	3	100.0%	0.0%	0.0%	0	0	0	0	-	-	-
昭和54年	0	0	0	0	-	-	-	0	0	0	0	-	-	-	0	0	0	0	-	-	-
昭和55年	1	0	0	1	100.0%	0.0%	0.0%	2	0	0	2	100.0%	0.0%	0.0%	0	0	0	0	-	-	-
昭和56年	0	0	0	0	-	-	-	1	0	0	1	100.0%	0.0%	0.0%	0	2	0	2	0.0%	100.0%	0.0%
昭和57年	1	0	0	1	100.0%	0.0%	0.0%	0	0	0	0	-	-	-	0	0	0	0	-	-	-
昭和58年	0	0	0	0	-	-	-	1	1	0	2	50.0%	50.0%	0.0%	0	2	0	2	0.0%	100.0%	0.0%
昭和59年	1	0	0	1	100.0%	0.0%	0.0%	0	0	0	0	-	-	-	0	0	0	0	-	-	-
昭和60年	0	0	0	0	-	-	-	0	0	0	0	-	-	-	0	1	0	1	0.0%	100.0%	0.0%
昭和61年	0	0	0	0	-	-	-	0	0	0	0	-	-	-	0	0	0	0	-	-	-
昭和62年	0	0	0	0	-	-	-	0	0	0	0	-	-	-	0	0	0	0	-	-	-
昭和63年	0	0	0	0	-	-	-	0	0	0	0	-	-	-	0	0	0	0	-	-	-
平成元年	1	0	0	1	100.0%	0.0%	0.0%	0	0	0	0	-	-	-	0	0	0	0	-	-	-
平成2年	0	0	0	0	-	-	-	0	0	0	0	-	-	-	0	0	0	0	-	-	-
平成3年	1	0	0	1	100.0%	0.0%	0.0%	0	0	0	0	-	-	-	0	0	0	0	-	-	-
平成4年	1	0	0	1	100.0%	0.0%	0.0%	0	0	0	0	-	-	-	0	0	0	0	-	-	-
平成5年	0	0	0	0	-	-	-	0	0	0	0	-	-	-	0	0	0	0	-	-	-
平成6年	0	0	0	0	-	-	-	0	0	0	0	-	-	-	0	0	0	0	-	-	-
平成7年	0	0	0	0	-	-	-	0	0	0	0	-	-	-	0	0	0	0	-	-	-
平成8年	1	0	0	1	100.0%	0.0%	0.0%	10	0	0	10	100.0%	0.0%	0.0%	0	0	0	0	-	-	-
合計	140	139	155	434	32.3%	32.0%	35.7%	50	18	2	70	71.4%	25.7%	2.9%	28	93	10	131	21.4%	71.0%	7.6%

第2章 優生手術の実施件数の推移等

	鳥取県						島根県						岡山県								
	件数			構成割合			件数			構成割合			件数			構成割合					
	3条	4条	12条	合計	3条	4条	12条	3条	4条	12条	合計	3条	4条	12条	合計	3条	4条	12条			
昭和24年	0	1		1	0.0%	100.0%		1	1		2	50.0%	50.0%		11	3		14	78.6%	21.4%	
昭和25年	1	3		4	25.0%	75.0%		1	0		1	100.0%	0.0%		14	8		22	63.6%	36.4%	
昭和26年	4	2		6	66.7%	33.3%		1	0		1	100.0%	0.0%		7	4		11	63.6%	36.4%	
昭和27年																					
昭和28年																					
昭和29年	2	1	0	3	66.7%	33.3%	0.0%	11	0	1	12	91.7%	0.0%	8.3%	13	41	1	55	23.6%	74.5%	1.8%
昭和30年	0	0	0	0	-	-	-	4	4	0	8	50.0%	50.0%	0.0%	9	191	4	204	4.4%	93.6%	2.0%
昭和31年	1	0	0	1	100.0%	0.0%	0.0%	9	2	0	11	81.8%	18.2%	0.0%	6	127	0	133	4.5%	95.5%	0.0%
昭和32年	1	0	0	1	100.0%	0.0%	0.0%	5	1	0	6	83.3%	16.7%	0.0%	5	94	1	100	5.0%	94.0%	1.0%
昭和33年	2	0	0	2	100.0%	0.0%	0.0%	10	4	1	15	66.7%	26.7%	6.7%	9	119	0	128	7.0%	93.0%	0.0%
昭和34年	4	0	0	4	100.0%	0.0%	0.0%	8	14	1	23	34.8%	60.9%	4.3%	5	12	2	19	26.3%	63.2%	10.5%
昭和35年	12	0	0	12	100.0%	0.0%	0.0%	5	9	0	14	35.7%	64.3%	0.0%	14	58	0	72	19.4%	80.6%	0.0%
昭和36年	0	0	0	0	-	-	-	8	16	0	24	33.3%	66.7%	0.0%	11	74	0	85	12.9%	87.1%	0.0%
昭和37年	2	0	0	2	100.0%	0.0%	0.0%	4	10	1	15	26.7%	66.7%	6.7%	7	45	0	52	13.5%	86.5%	0.0%
昭和38年	1	0	0	1	100.0%	0.0%	0.0%	8	11	0	19	42.1%	57.9%	0.0%	9	37	0	46	19.6%	80.4%	0.0%
昭和39年	2	1	0	3	66.7%	33.3%	0.0%	3	10	0	13	23.1%	76.9%	0.0%	11	3	0	14	78.6%	21.4%	0.0%
昭和40年	0	0	0	0	-	-	-	3	6	1	10	30.0%	60.0%	10.0%	2	5	2	9	22.2%	55.6%	22.2%
昭和41年	1	0	0	1	100.0%	0.0%	0.0%	3	3	2	8	37.5%	37.5%	25.0%	1	0	6	7	14.3%	0.0%	85.7%
昭和42年	5	0	0	5	100.0%	0.0%	0.0%	0	3	2	5	0.0%	60.0%	40.0%	6	1	1	8	75.0%	12.5%	12.5%
昭和43年	3	0	0	3	100.0%	0.0%	0.0%	0	3	0	3	0.0%	100.0%	0.0%	14	1	1	16	87.5%	6.3%	6.3%
昭和44年	3	0	0	3	100.0%	0.0%	0.0%	3	0	1	4	75.0%	0.0%	25.0%	11	0	1	12	91.7%	0.0%	8.3%
昭和45年	2	0	0	2	100.0%	0.0%	0.0%	1	4	0	5	20.0%	80.0%	0.0%	5	0	1	6	83.3%	0.0%	16.7%
昭和46年	0	0	0	0	-	-	-	1	2	2	5	20.0%	40.0%	40.0%	0	0	0	0	-	-	-
昭和47年	0	0	0	0	-	-	-	1	0	0	1	100.0%	0.0%	0.0%	0	0	0	0	-	-	-
昭和48年	1	0	0	1	100.0%	0.0%	0.0%	6	1	2	9	66.7%	11.1%	22.2%	1	0	0	1	100.0%	0.0%	0.0%
昭和49年	0	0	0	0	-	-	-	2	0	0	2	100.0%	0.0%	0.0%	0	0	0	0	-	-	-
昭和50年	0	0	0	0	-	-	-	1	0	1	2	50.0%	0.0%	50.0%	0	2	0	2	0.0%	100.0%	0.0%
昭和51年	0	0	0	0	-	-	-	1	0	0	1	100.0%	0.0%	0.0%	0	0	0	0	-	-	-
昭和52年	0	0	0	0	-	-	-	1	0	1	2	50.0%	0.0%	50.0%	0	0	0	0	-	-	-
昭和53年	1	1	0	2	50.0%	50.0%	0.0%	1	0	0	1	100.0%	0.0%	0.0%	0	0	0	0	-	-	-
昭和54年	1	0	0	1	100.0%	0.0%	0.0%	2	1	2	5	40.0%	20.0%	40.0%	1	0	0	1	100.0%	0.0%	0.0%
昭和55年	0	0	0	0	-	-	-	0	0	0	0	-	-	-	0	0	0	0	-	-	-
昭和56年	1	0	0	1	100.0%	0.0%	0.0%	0	0	0	0	-	-	-	0	0	0	0	-	-	-
昭和57年	0	0	0	0	-	-	-	1	0	0	1	100.0%	0.0%	0.0%	0	0	0	0	-	-	-
昭和58年	0	0	0	0	-	-	-	0	0	0	0	-	-	-	0	0	0	0	-	-	-
昭和59年	1	0	0	1	100.0%	0.0%	0.0%	1	0	0	1	100.0%	0.0%	0.0%	0	0	0	0	-	-	-
昭和60年	0	0	0	0	-	-	-	1	0	0	1	100.0%	0.0%	0.0%	0	0	0	0	-	-	-
昭和61年	0	1	0	1	0.0%	100.0%	0.0%	0	0	0	0	-	-	-	0	0	0	0	-	-	-
昭和62年	1	0	0	1	100.0%	0.0%	0.0%	2	0	0	2	100.0%	0.0%	0.0%	0	0	0	0	-	-	-
昭和63年	0	1	0	1	0.0%	100.0%	0.0%	0	0	0	0	-	-	-	0	0	0	0	-	-	-
平成元年	0	0	0	0	-	-	-	2	0	0	2	100.0%	0.0%	0.0%	0	0	0	0	-	-	-
平成2年	0	0	0	0	-	-	-	0	0	0	0	-	-	-	0	0	0	0	-	-	-
平成3年	0	0	0	0	-	-	-	2	0	0	2	100.0%	0.0%	0.0%	0	0	0	0	-	-	-
平成4年	0	0	0	0	-	-	-	0	0	0	0	-	-	-	0	0	0	0	-	-	-
平成5年	0	0	0	0	-	-	-	0	0	0	0	-	-	-	0	0	0	0	-	-	-
平成6年	0	0	0	0	-	-	-	0	0	0	0	-	-	-	0	0	0	0	-	-	-
平成7年	0	0	0	0	-	-	-	0	0	0	0	-	-	-	0	0	0	0	-	-	-
平成8年	0	0	0	0	-	-	-	0	0	0	0	-	-	-	0	0	0	0	-	-	-
合計	52	11	0	63	82.5%	17.5%	0.0%	113	105	18	236	47.9%	44.5%	7.6%	172	825	20	1,017	16.9%	81.1%	2.0%



第2編 優生手術の実施状況等

	広島県						山口県						徳島県								
	件数			構成割合			件数			構成割合			件数			構成割合					
	3条	4条	12条	合計	3条	4条	12条	3条	4条	12条	合計	3条	4条	12条	合計	3条	4条	12条			
昭和24年	0	1		1	0.0%	100.0%		6	0		6	100.0%	0.0%		0	0		0	-	-	
昭和25年	1	16		17	5.9%	94.1%		25	2		27	92.6%	7.4%		1	0		1	100.0%	0.0%	
昭和26年	5	13		18	27.8%	72.2%		4	1		5	80.0%	20.0%		0	1		1	0.0%	100.0%	
昭和27年																					
昭和28年																					
昭和29年	7	15	0	22	31.8%	68.2%	0.0%	3	0	0	3	100.0%	0.0%	0.0%	2	10	23	35	5.7%	28.6%	65.7%
昭和30年	9	31	3	43	20.9%	72.1%	7.0%	59	0	0	59	100.0%	0.0%	0.0%	9	17	1	27	33.3%	63.0%	3.7%
昭和31年	15	20	1	36	41.7%	55.6%	2.8%	2	3	0	5	40.0%	60.0%	0.0%	46	0	0	46	100.0%	0.0%	0.0%
昭和32年	2	18	0	20	10.0%	90.0%	0.0%	4	11	0	15	26.7%	73.3%	0.0%	12	81	8	101	11.9%	80.2%	7.9%
昭和33年	14	10	2	26	53.8%	38.5%	7.7%	7	2	0	9	77.8%	22.2%	0.0%	18	55	0	73	24.7%	75.3%	0.0%
昭和34年	15	22	2	39	38.5%	56.4%	5.1%	4	2	3	9	44.4%	22.2%	33.3%	4	38	0	42	9.5%	90.5%	0.0%
昭和35年	7	22	5	34	20.6%	64.7%	14.7%	1	1	2	4	25.0%	25.0%	50.0%	6	46	1	53	11.3%	86.8%	1.9%
昭和36年	7	15	0	22	31.8%	68.2%	0.0%	5	0	0	5	100.0%	0.0%	0.0%	4	49	0	53	7.5%	92.5%	0.0%
昭和37年	3	11	2	16	18.8%	68.8%	12.5%	6	2	0	8	75.0%	25.0%	0.0%	9	14	0	23	39.1%	60.9%	0.0%
昭和38年	2	16	0	18	11.1%	88.9%	0.0%	1	2	0	3	33.3%	66.7%	0.0%	4	37	3	44	9.1%	84.1%	6.8%
昭和39年	2	17	3	22	9.1%	77.3%	13.6%	4	1	1	6	66.7%	16.7%	16.7%	1	1	0	2	50.0%	50.0%	0.0%
昭和40年	4	12	0	16	25.0%	75.0%	0.0%	7	19	0	26	26.9%	73.1%	0.0%	5	0	0	5	100.0%	0.0%	0.0%
昭和41年	1	12	1	14	7.1%	85.7%	7.1%	1	5	0	6	16.7%	83.3%	0.0%	1	0	0	1	100.0%	0.0%	0.0%
昭和42年	0	4	1	5	0.0%	80.0%	20.0%	1	16	9	26	3.8%	61.5%	34.6%	5	1	1	7	71.4%	14.3%	14.3%
昭和43年	6	7	1	14	42.9%	50.0%	7.1%	7	10	16	33	21.2%	30.3%	48.5%	8	2	0	10	80.0%	20.0%	0.0%
昭和44年	4	8	0	12	33.3%	66.7%	0.0%	2	7	19	28	7.1%	25.0%	67.9%	4	0	0	4	100.0%	0.0%	0.0%
昭和45年	5	9	3	17	29.4%	52.9%	17.6%	1	3	18	22	4.5%	13.6%	81.8%	6	0	0	6	100.0%	0.0%	0.0%
昭和46年	3	0	7	10	30.0%	0.0%	70.0%	0	0	4	4	0.0%	0.0%	100.0%	0	0	0	0	-	-	-
昭和47年	0	2	3	5	0.0%	40.0%	60.0%	0	1	2	3	0.0%	33.3%	66.7%	0	0	0	0	-	-	-
昭和48年	2	0	3	5	40.0%	0.0%	60.0%	2	3	3	8	25.0%	37.5%	37.5%	0	0	0	0	-	-	-
昭和49年	0	0	4	4	0.0%	0.0%	100.0%	3	0	4	7	42.9%	0.0%	57.1%	1	0	2	3	33.3%	0.0%	66.7%
昭和50年	0	0	2	2	0.0%	0.0%	100.0%	0	0	1	1	0.0%	0.0%	100.0%	0	0	0	0	-	-	-
昭和51年	0	0	1	1	0.0%	0.0%	100.0%	2	0	1	3	66.7%	0.0%	33.3%	0	0	0	0	-	-	-
昭和52年	0	0	0	0	-	-	-	0	0	1	1	0.0%	0.0%	100.0%	1	0	0	1	100.0%	0.0%	0.0%
昭和53年	1	0	0	1	100.0%	0.0%	0.0%	2	0	1	3	66.7%	0.0%	33.3%	1	0	0	1	100.0%	0.0%	0.0%
昭和54年	0	0	0	0	-	-	-	1	0	4	5	20.0%	0.0%	80.0%	0	0	0	0	-	-	-
昭和55年	0	0	0	0	-	-	-	0	0	0	0	-	-	-	0	0	0	0	-	-	-
昭和56年	0	0	0	0	-	-	-	2	0	0	2	100.0%	0.0%	0.0%	0	0	0	0	-	-	-
昭和57年	1	0	0	1	100.0%	0.0%	0.0%	0	0	0	0	-	-	-	0	0	0	0	-	-	-
昭和58年	1	0	1	2	50.0%	0.0%	50.0%	1	0	1	2	50.0%	0.0%	50.0%	0	0	0	0	-	-	-
昭和59年	1	0	0	1	100.0%	0.0%	0.0%	1	0	0	1	100.0%	0.0%	0.0%	0	0	0	0	-	-	-
昭和60年	1	1	0	2	50.0%	50.0%	0.0%	1	0	0	1	100.0%	0.0%	0.0%	1	0	0	1	100.0%	0.0%	0.0%
昭和61年	0	0	0	0	-	-	-	0	0	0	0	-	-	-	1	0	0	1	100.0%	0.0%	0.0%
昭和62年	0	0	0	0	-	-	-	0	0	0	0	-	-	-	0	0	0	0	-	-	-
昭和63年	0	0	0	0	-	-	-	0	0	0	0	-	-	-	1	0	0	1	100.0%	0.0%	0.0%
平成元年	1	0	0	1	100.0%	0.0%	0.0%	0	0	0	0	-	-	-	0	0	0	0	-	-	-
平成2年	1	0	0	1	100.0%	0.0%	0.0%	1	0	0	1	100.0%	0.0%	0.0%	0	0	0	0	-	-	-
平成3年	2	0	0	2	100.0%	0.0%	0.0%	4	0	0	4	100.0%	0.0%	0.0%	0	0	0	0	-	-	-
平成4年	2	0	0	2	100.0%	0.0%	0.0%	2	0	0	2	100.0%	0.0%	0.0%	1	0	0	1	100.0%	0.0%	0.0%
平成5年	4	0	0	4	100.0%	0.0%	0.0%	4	0	0	4	100.0%	0.0%	0.0%	0	0	0	0	-	-	-
平成6年	0	0	0	0	-	-	-	4	0	0	4	100.0%	0.0%	0.0%	0	0	0	0	-	-	-
平成7年	1	0	0	1	100.0%	0.0%	0.0%	0	0	0	0	-	-	-	0	0	0	0	-	-	-
平成8年	0	0	0	0	-	-	-	0	0	0	0	-	-	-	2	0	0	2	100.0%	0.0%	0.0%
合計	130	282	45	457	28.4%	61.7%	9.8%	180	91	90	361	49.9%	25.2%	24.9%	154	352	39	545	28.3%	64.6%	7.2%

第2章 優生手術の実施件数の推移等

	香川県						愛媛県						高知県								
	件数			構成割合			件数			構成割合			件数			構成割合					
	3条	4条	12条	合計	3条	4条	12条	3条	4条	12条	合計	3条	4条	12条	合計	3条	4条	12条			
昭和24年	5	1		6	83.3%	16.7%		8	1		9	88.9%	11.1%		1	1		2	50.0%	50.0%	
昭和25年	10	1		11	90.9%	9.1%		5	5		10	50.0%	50.0%		2	1		3	66.7%	33.3%	
昭和26年	6	0		6	100.0%	0.0%		3	0		3	100.0%	0.0%		3	2		5	60.0%	40.0%	
昭和27年																					
昭和28年																					
昭和29年	0	11	0	11	0.0%	100.0%	0.0%	69	12	0	81	85.2%	14.8%	0.0%	3	11	0	14	21.4%	78.6%	0.0%
昭和30年	11	27	0	38	28.9%	71.1%	0.0%	14	8	0	22	63.6%	36.4%	0.0%	15	1	0	16	93.8%	6.3%	0.0%
昭和31年	8	16	0	24	33.3%	66.7%	0.0%	83	14	1	98	84.7%	14.3%	1.0%	3	9	0	12	25.0%	75.0%	0.0%
昭和32年	7	4	0	11	63.6%	36.4%	0.0%	22	11	0	33	66.7%	33.3%	0.0%	1	18	1	20	5.0%	90.0%	5.0%
昭和33年	6	9	0	15	40.0%	60.0%	0.0%	32	23	0	55	58.2%	41.8%	0.0%	5	7	4	16	31.3%	43.8%	25.0%
昭和34年	3	5	0	8	37.5%	62.5%	0.0%	7	5	0	12	58.3%	41.7%	0.0%	3	13	3	19	15.8%	68.4%	15.8%
昭和35年	12	18	0	30	40.0%	60.0%	0.0%	6	6	0	12	50.0%	50.0%	0.0%	2	13	0	15	13.3%	86.7%	0.0%
昭和36年	6	9	0	15	40.0%	60.0%	0.0%	10	15	0	25	40.0%	60.0%	0.0%	2	17	3	22	9.1%	77.3%	13.6%
昭和37年	1	17	0	18	5.6%	94.4%	0.0%	8	2	0	10	80.0%	20.0%	0.0%	3	13	0	16	18.8%	81.3%	0.0%
昭和38年	4	0	0	4	100.0%	0.0%	0.0%	6	1	0	7	85.7%	14.3%	0.0%	5	6	0	11	45.5%	54.5%	0.0%
昭和39年	0	0	0	0	-	-	-	1	3	0	4	25.0%	75.0%	0.0%	0	16	0	16	0.0%	100.0%	0.0%
昭和40年	1	0	0	1	100.0%	0.0%	0.0%	3	0	0	3	100.0%	0.0%	0.0%	0	2	0	2	0.0%	100.0%	0.0%
昭和41年	7	0	0	7	100.0%	0.0%	0.0%	1	7	0	8	12.5%	87.5%	0.0%	4	3	1	8	50.0%	37.5%	12.5%
昭和42年	2	5	1	8	25.0%	62.5%	12.5%	2	7	1	10	20.0%	70.0%	10.0%	0	3	0	3	0.0%	100.0%	0.0%
昭和43年	6	9	0	15	40.0%	60.0%	0.0%	6	4	0	10	60.0%	40.0%	0.0%	3	3	0	6	50.0%	50.0%	0.0%
昭和44年	3	6	3	12	25.0%	50.0%	25.0%	0	4	0	4	0.0%	100.0%	0.0%	3	11	4	18	16.7%	61.1%	22.2%
昭和45年	0	2	2	4	0.0%	50.0%	50.0%	5	0	0	5	100.0%	0.0%	0.0%	1	0	0	1	100.0%	0.0%	0.0%
昭和46年	1	1	2	4	25.0%	25.0%	50.0%	3	0	10	13	23.1%	0.0%	76.9%	2	2	1	5	40.0%	40.0%	20.0%
昭和47年	4	2	1	7	57.1%	28.6%	14.3%	2	2	0	4	50.0%	50.0%	0.0%	0	1	0	1	0.0%	100.0%	0.0%
昭和48年	4	6	0	10	40.0%	60.0%	0.0%	5	0	0	5	100.0%	0.0%	0.0%	0	3	0	3	0.0%	100.0%	0.0%
昭和49年	4	3	1	8	50.0%	37.5%	12.5%	4	1	0	5	80.0%	20.0%	0.0%	0	1	0	1	0.0%	100.0%	0.0%
昭和50年	4	1	4	9	44.4%	11.1%	44.4%	1	1	0	2	50.0%	50.0%	0.0%	0	0	0	0	-	-	-
昭和51年	0	1	2	3	0.0%	33.3%	66.7%	0	2	0	2	0.0%	100.0%	0.0%	0	0	0	0	-	-	-
昭和52年	1	3	0	4	25.0%	75.0%	0.0%	0	0	0	0	-	-	-	0	1	0	1	0.0%	100.0%	0.0%
昭和53年	2	0	2	4	50.0%	0.0%	50.0%	3	4	2	9	33.3%	44.4%	22.2%	0	1	0	1	0.0%	100.0%	0.0%
昭和54年	1	1	1	3	33.3%	33.3%	33.3%	3	1	0	4	75.0%	25.0%	0.0%	0	0	0	0	-	-	-
昭和55年	0	0	0	0	-	-	-	1	0	0	1	100.0%	0.0%	0.0%	0	1	1	2	0.0%	50.0%	50.0%
昭和56年	1	0	0	1	100.0%	0.0%	0.0%	0	0	0	0	-	-	-	1	0	0	1	100.0%	0.0%	0.0%
昭和57年	3	1	0	4	75.0%	25.0%	0.0%	0	0	0	0	-	-	-	0	0	1	1	0.0%	0.0%	100.0%
昭和58年	4	0	0	4	100.0%	0.0%	0.0%	2	0	0	2	100.0%	0.0%	0.0%	0	0	0	0	-	-	-
昭和59年	1	0	0	1	100.0%	0.0%	0.0%	1	1	1	3	33.3%	33.3%	33.3%	0	0	0	0	-	-	-
昭和60年	4	1	0	5	80.0%	20.0%	0.0%	0	0	0	0	-	-	-	0	0	0	0	-	-	-
昭和61年	0	0	0	0	-	-	-	0	0	0	0	-	-	-	0	0	0	0	-	-	-
昭和62年	0	1	0	1	0.0%	100.0%	0.0%	0	0	0	0	-	-	-	0	0	0	0	-	-	-
昭和63年	0	0	0	0	-	-	-	0	0	0	0	-	-	-	0	0	0	0	-	-	-
平成元年	0	0	0	0	-	-	-	0	0	0	0	-	-	-	0	0	0	0	-	-	-
平成2年	0	0	0	0	-	-	-	0	0	0	0	-	-	-	0	0	0	0	-	-	-
平成3年	3	0	0	3	100.0%	0.0%	0.0%	3	0	0	3	100.0%	0.0%	0.0%	0	0	0	0	-	-	-
平成4年	0	0	0	0	-	-	-	0	0	0	0	-	-	-	0	0	0	0	-	-	-
平成5年	0	0	0	0	-	-	-	0	0	0	0	-	-	-	0	0	0	0	-	-	-
平成6年	1	0	0	1	100.0%	0.0%	0.0%	0	0	0	0	-	-	-	0	0	0	0	-	-	-
平成7年	2	0	0	2	100.0%	0.0%	0.0%	0	0	0	0	-	-	-	0	0	0	0	-	-	-
平成8年	1	0	0	1	100.0%	0.0%	0.0%	0	0	0	0	-	-	-	1	0	0	1	100.0%	0.0%	0.0%
合計	139	161	19	319	43.6%	50.5%	6.0%	319	140	15	474	67.3%	29.5%	3.2%	63	160	19	242	26.0%	66.1%	7.9%

第2編 優生手術の実施状況等

	福岡県						佐賀県						長崎県								
	件数			構成割合			件数			構成割合			件数			構成割合					
	3条	4条	12条	合計	3条	4条	12条	3条	4条	12条	合計	3条	4条	12条	合計	3条	4条	12条			
昭和24年	17	1		18	94.4%	5.6%		1	3		4	25.0%	75.0%		2	1		3	66.7%	33.3%	
昭和25年	11	16		27	40.7%	59.3%		2	7		9	22.2%	77.8%		5	5		10	50.0%	50.0%	
昭和26年	10	21		31	32.3%	67.7%		6	1		7	85.7%	14.3%		2	5		7	28.6%	71.4%	
昭和27年																					
昭和28年																					
昭和29年	8	18	7	33	24.2%	54.5%	21.2%	11	12	0	23	47.8%	52.2%	0.0%	2	7	0	9	22.2%	77.8%	0.0%
昭和30年	11	32	1	44	25.0%	72.7%	2.3%	3	29	0	32	9.4%	90.6%	0.0%	7	2	0	9	77.8%	22.2%	0.0%
昭和31年	4	27	0	31	12.9%	87.1%	0.0%	2	21	0	23	8.7%	91.3%	0.0%	1	5	0	6	16.7%	83.3%	0.0%
昭和32年	14	26	1	41	34.1%	63.4%	2.4%	0	0	2	2	0.0%	0.0%	100.0%	2	0	1	3	66.7%	0.0%	33.3%
昭和33年	5	41	3	49	10.2%	83.7%	6.1%	1	2	0	3	33.3%	66.7%	0.0%	0	0	0	0	-	-	-
昭和34年	3	17	1	21	14.3%	81.0%	4.8%	1	0	0	1	100.0%	0.0%	0.0%	4	8	0	12	33.3%	66.7%	0.0%
昭和35年	4	20	3	27	14.8%	74.1%	11.1%	5	0	1	6	83.3%	0.0%	16.7%	6	9	0	15	40.0%	60.0%	0.0%
昭和36年	15	22	1	38	39.5%	57.9%	2.6%	2	1	1	4	50.0%	25.0%	25.0%	3	0	0	3	100.0%	0.0%	0.0%
昭和37年	2	8	0	10	20.0%	80.0%	0.0%	0	0	0	0	-	-	-	3	0	0	3	100.0%	0.0%	0.0%
昭和38年	4	12	0	16	25.0%	75.0%	0.0%	1	0	3	4	25.0%	0.0%	75.0%	3	0	0	3	100.0%	0.0%	0.0%
昭和39年	1	6	1	8	12.5%	75.0%	12.5%	0	0	0	0	-	-	-	5	0	0	5	100.0%	0.0%	0.0%
昭和40年	2	15	0	17	11.8%	88.2%	0.0%	0	0	0	0	-	-	-	1	0	0	1	100.0%	0.0%	0.0%
昭和41年	5	7	0	12	41.7%	58.3%	0.0%	2	0	0	2	100.0%	0.0%	0.0%	0	0	0	0	-	-	-
昭和42年	2	3	1	6	33.3%	50.0%	16.7%	0	0	0	0	-	-	-	0	0	0	0	-	-	-
昭和43年	0	1	2	3	0.0%	33.3%	66.7%	0	0	0	0	-	-	-	0	0	0	0	-	-	-
昭和44年	1	1	0	2	50.0%	50.0%	0.0%	1	2	0	3	33.3%	66.7%	0.0%	0	0	0	0	-	-	-
昭和45年	3	0	1	4	75.0%	0.0%	25.0%	0	0	0	0	-	-	-	0	7	0	7	0.0%	100.0%	0.0%
昭和46年	0	1	0	1	0.0%	100.0%	0.0%	0	0	0	0	-	-	-	0	0	0	0	-	-	-
昭和47年	2	0	1	3	66.7%	0.0%	33.3%	0	0	0	0	-	-	-	2	0	0	2	100.0%	0.0%	0.0%
昭和48年	0	8	4	12	0.0%	66.7%	33.3%	0	0	0	0	-	-	-	0	1	0	1	0.0%	100.0%	0.0%
昭和49年	1	1	0	2	50.0%	50.0%	0.0%	1	0	0	1	100.0%	0.0%	0.0%	2	0	0	2	100.0%	0.0%	0.0%
昭和50年	1	2	0	3	33.3%	66.7%	0.0%	0	0	0	0	-	-	-	0	0	0	0	-	-	-
昭和51年	2	1	1	4	50.0%	25.0%	25.0%	1	0	0	1	100.0%	0.0%	0.0%	0	0	0	0	-	-	-
昭和52年	0	1	0	1	0.0%	100.0%	0.0%	0	0	0	0	-	-	-	0	0	0	0	-	-	-
昭和53年	1	0	0	1	100.0%	0.0%	0.0%	0	0	0	0	-	-	-	1	0	0	1	100.0%	0.0%	0.0%
昭和54年	2	0	0	2	100.0%	0.0%	0.0%	0	0	0	0	-	-	-	0	0	0	0	-	-	-
昭和55年	0	0	0	0	-	-	-	0	0	0	0	-	-	-	0	0	0	0	-	-	-
昭和56年	0	0	2	2	0.0%	0.0%	100.0%	0	0	0	0	-	-	-	0	0	0	0	-	-	-
昭和57年	2	0	1	3	66.7%	0.0%	33.3%	0	0	1	1	0.0%	0.0%	100.0%	2	0	0	2	100.0%	0.0%	0.0%
昭和58年	2	0	2	4	50.0%	0.0%	50.0%	0	0	0	0	-	-	-	0	0	0	0	-	-	-
昭和59年	1	0	1	2	50.0%	0.0%	50.0%	0	0	0	0	-	-	-	0	0	0	0	-	-	-
昭和60年	2	1	0	3	66.7%	33.3%	0.0%	0	0	0	0	-	-	-	0	0	0	0	-	-	-
昭和61年	0	0	0	0	-	-	-	0	0	0	0	-	-	-	0	0	0	0	-	-	-
昭和62年	0	0	0	0	-	-	-	0	0	0	0	-	-	-	0	0	0	0	-	-	-
昭和63年	1	0	0	1	100.0%	0.0%	0.0%	0	0	0	0	-	-	-	0	0	0	0	-	-	-
平成元年	0	0	0	0	-	-	-	0	0	0	0	-	-	-	0	0	0	0	-	-	-
平成2年	0	0	0	0	-	-	-	0	0	0	0	-	-	-	0	0	0	0	-	-	-
平成3年	0	0	0	0	-	-	-	0	0	0	0	-	-	-	0	0	0	0	-	-	-
平成4年	0	0	1	1	0.0%	0.0%	100.0%	0	0	0	0	-	-	-	0	0	0	0	-	-	-
平成5年	1	0	0	1	100.0%	0.0%	0.0%	0	0	0	0	-	-	-	0	0	0	0	-	-	-
平成6年	0	0	0	0	-	-	-	0	0	0	0	-	-	-	0	0	0	0	-	-	-
平成7年	2	0	0	2	100.0%	0.0%	0.0%	0	0	0	0	-	-	-	0	0	0	0	-	-	-
平成8年	1	0	0	1	100.0%	0.0%	0.0%	0	0	0	0	-	-	-	0	0	0	0	-	-	-
合計	143	309	35	487	29.4%	63.4%	7.2%	40	78	8	126	31.7%	61.9%	6.3%	53	50	1	104	51.0%	48.1%	1.0%

第2章 優生手術の実施件数の推移等

	熊本県						大分県						宮崎県								
	件数			構成割合			件数			構成割合			件数			構成割合					
	3条	4条	12条	合計	3条	4条	12条	3条	4条	12条	合計	3条	4条	12条	合計	3条	4条	12条			
昭和24年	10	0		10	100.0%	0.0%		5	0		5	100.0%	0.0%		5	83.3%	16.7%				
昭和25年	4	0		4	100.0%	0.0%		7	0		7	100.0%	0.0%		4	80.0%	20.0%				
昭和26年	17	1		18	94.4%	5.6%		3	0		3	100.0%	0.0%		6	14.6%	85.4%				
昭和27年																					
昭和28年																					
昭和29年	16	0	27	43	37.2%	0.0%	62.8%	2	51	0	53	3.8%	96.2%	0.0%	4	10	3	17	23.5%	58.8%	17.6%
昭和30年	23	31	12	66	34.8%	47.0%	18.2%	7	40	0	47	14.9%	85.1%	0.0%	8	7	7	22	36.4%	31.8%	31.8%
昭和31年	23	30	9	62	37.1%	48.4%	14.5%	1	111	0	112	0.9%	99.1%	0.0%	15	4	0	19	78.9%	21.1%	0.0%
昭和32年	12	14	12	38	31.6%	36.8%	31.6%	3	54	0	57	5.3%	94.7%	0.0%	10	5	1	16	62.5%	31.3%	6.3%
昭和33年	11	33	2	46	23.9%	71.7%	4.3%	2	20	0	22	9.1%	90.9%	0.0%	7	4	1	12	58.3%	33.3%	8.3%
昭和34年	9	2	0	11	81.8%	18.2%	0.0%	1	82	0	83	1.2%	98.8%	0.0%	4	5	2	11	36.4%	45.5%	18.2%
昭和35年	17	2	0	19	89.5%	10.5%	0.0%	7	26	0	33	21.2%	78.8%	0.0%	5	5	1	11	45.5%	45.5%	9.1%
昭和36年	11	0	1	12	91.7%	0.0%	8.3%	5	61	0	66	7.6%	92.4%	0.0%	13	3	3	19	68.4%	15.8%	15.8%
昭和37年	8	0	0	8	100.0%	0.0%	0.0%	0	18	0	18	0.0%	100.0%	0.0%	10	8	0	18	55.6%	44.4%	0.0%
昭和38年	59	2	0	61	96.7%	3.3%	0.0%	0	34	0	34	0.0%	100.0%	0.0%	6	0	0	6	100.0%	0.0%	0.0%
昭和39年	11	2	10	23	47.8%	8.7%	43.5%	0	35	0	35	0.0%	100.0%	0.0%	8	3	3	14	57.1%	21.4%	21.4%
昭和40年	8	0	2	10	80.0%	0.0%	20.0%	6	20	0	26	23.1%	76.9%	0.0%	5	4	1	10	50.0%	40.0%	10.0%
昭和41年	9	2	4	15	60.0%	13.3%	26.7%	1	23	0	24	4.2%	95.8%	0.0%	3	8	4	15	20.0%	53.3%	26.7%
昭和42年	7	0	2	9	77.8%	0.0%	22.2%	1	30	0	31	3.2%	96.8%	0.0%	3	44	0	47	6.4%	93.6%	0.0%
昭和43年	3	0	0	3	100.0%	0.0%	0.0%	1	13	0	14	7.1%	92.9%	0.0%	5	3	1	9	55.6%	33.3%	11.1%
昭和44年	8	0	0	8	100.0%	0.0%	0.0%	0	0	1	1	0.0%	0.0%	100.0%	8	7	0	15	53.3%	46.7%	0.0%
昭和45年	4	0	0	4	100.0%	0.0%	0.0%	5	14	5	24	20.8%	58.3%	20.8%	2	4	4	10	20.0%	40.0%	40.0%
昭和46年	2	0	0	2	100.0%	0.0%	0.0%	8	13	1	22	36.4%	59.1%	4.5%	8	14	0	22	36.4%	63.6%	0.0%
昭和47年	5	1	0	6	83.3%	16.7%	0.0%	1	0	0	1	100.0%	0.0%	0.0%	0	3	0	3	0.0%	100.0%	0.0%
昭和48年	8	0	0	8	100.0%	0.0%	0.0%	0	0	0	0	-	-	-	109	0	0	109	100.0%	0.0%	0.0%
昭和49年	1	0	0	1	100.0%	0.0%	0.0%	3	0	0	3	100.0%	0.0%	0.0%	4	5	1	10	40.0%	50.0%	10.0%
昭和50年	9	0	0	9	100.0%	0.0%	0.0%	1	3	2	6	16.7%	50.0%	33.3%	0	2	0	2	0.0%	100.0%	0.0%
昭和51年	7	1	0	8	87.5%	12.5%	0.0%	0	0	6	6	0.0%	0.0%	100.0%	1	0	0	1	100.0%	0.0%	0.0%
昭和52年	4	0	0	4	100.0%	0.0%	0.0%	1	0	0	1	100.0%	0.0%	0.0%	2	0	0	2	100.0%	0.0%	0.0%
昭和53年	3	0	0	3	100.0%	0.0%	0.0%	1	0	0	1	100.0%	0.0%	0.0%	0	5	1	6	0.0%	83.3%	16.7%
昭和54年	4	0	0	4	100.0%	0.0%	0.0%	1	0	0	1	100.0%	0.0%	0.0%	1	0	1	2	50.0%	0.0%	50.0%
昭和55年	3	2	0	5	60.0%	40.0%	0.0%	0	0	0	0	-	-	-	1	3	0	4	25.0%	75.0%	0.0%
昭和56年	5	0	0	5	100.0%	0.0%	0.0%	0	0	0	0	-	-	-	1	0	0	1	100.0%	0.0%	0.0%
昭和57年	4	0	0	4	100.0%	0.0%	0.0%	0	0	0	0	-	-	-	1	0	1	2	50.0%	0.0%	50.0%
昭和58年	4	0	0	4	100.0%	0.0%	0.0%	1	0	0	1	100.0%	0.0%	0.0%	2	0	0	2	100.0%	0.0%	0.0%
昭和59年	1	0	0	1	100.0%	0.0%	0.0%	1	0	0	1	100.0%	0.0%	0.0%	3	0	0	3	100.0%	0.0%	0.0%
昭和60年	2	0	0	2	100.0%	0.0%	0.0%	2	0	0	2	100.0%	0.0%	0.0%	0	0	0	0	-	-	-
昭和61年	1	0	0	1	100.0%	0.0%	0.0%	1	0	0	1	100.0%	0.0%	0.0%	0	0	0	0	-	-	-
昭和62年	1	0	0	1	100.0%	0.0%	0.0%	2	0	0	2	100.0%	0.0%	0.0%	3	1	0	4	75.0%	25.0%	0.0%
昭和63年	3	0	0	3	100.0%	0.0%	0.0%	0	0	0	0	-	-	-	3	0	0	3	100.0%	0.0%	0.0%
平成元年	2	0	0	2	100.0%	0.0%	0.0%	0	0	0	0	-	-	-	0	0	0	0	-	-	-
平成2年	0	0	0	0	-	-	-	0	0	0	0	-	-	-	1	0	0	1	100.0%	0.0%	0.0%
平成3年	0	0	0	0	-	-	-	2	0	0	2	100.0%	0.0%	0.0%	0	0	0	0	-	-	-
平成4年	0	0	0	0	-	-	-	0	0	0	0	-	-	-	0	0	0	0	-	-	-
平成5年	1	0	0	1	100.0%	0.0%	0.0%	1	0	0	1	100.0%	0.0%	0.0%	0	0	0	0	-	-	-
平成6年	0	0	0	0	-	-	-	0	0	0	0	-	-	-	0	0	0	0	-	-	-
平成7年	0	0	0	0	-	-	-	0	0	0	0	-	-	-	0	0	0	0	-	-	-
平成8年	0	0	0	0	-	-	-	0	0	0	0	-	-	-	1	0	0	1	100.0%	0.0%	0.0%
合計	340	123	81	544	62.5%	22.6%	14.9%	83	648	15	746	11.1%	86.9%	2.0%	272	194	35	501	54.3%	38.7%	7.0%

第2編 優生手術の実施状況等

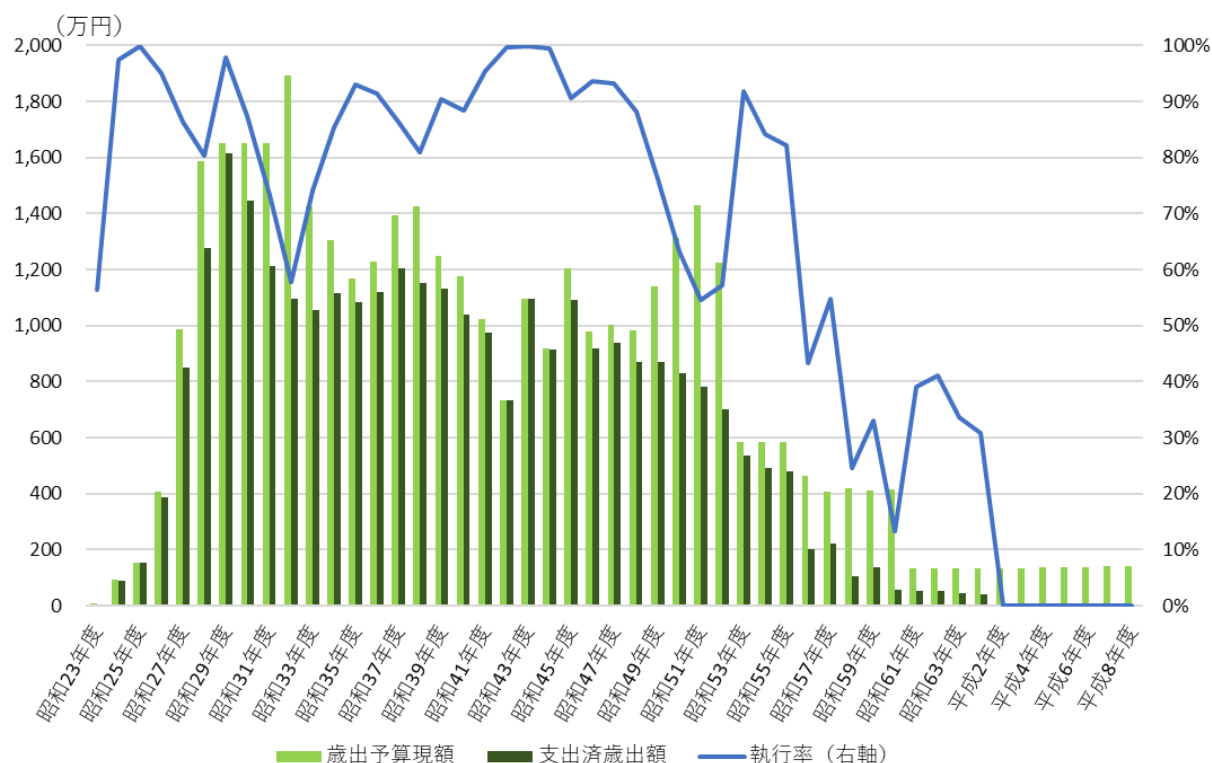
	鹿児島県						沖縄県							
	件数			構成割合			件数			構成割合				
	3条	4条	12条	合計	3条	4条	12条	3条	4条	12条	合計	3条	4条	12条
昭和24年	3	0		3	100.0%	0.0%								
昭和25年	8	0		8	100.0%	0.0%								
昭和26年	8	0		8	100.0%	0.0%								
昭和27年														
昭和28年														
昭和29年	4	8	0	12	33.3%	66.7%	0.0%							
昭和30年	0	0	1	1	0.0%	0.0%	100.0%							
昭和31年	8	8	0	16	50.0%	50.0%	0.0%							
昭和32年	0	3	0	3	0.0%	100.0%	0.0%							
昭和33年	1	13	0	14	7.1%	92.9%	0.0%							
昭和34年	0	14	0	14	0.0%	100.0%	0.0%							
昭和35年	1	4	0	5	20.0%	80.0%	0.0%							
昭和36年	4	11	0	15	26.7%	73.3%	0.0%							
昭和37年	2	11	0	13	15.4%	84.6%	0.0%							
昭和38年	1	12	0	13	7.7%	92.3%	0.0%							
昭和39年	2	5	0	7	28.6%	71.4%	0.0%							
昭和40年	0	4	1	5	0.0%	80.0%	20.0%							
昭和41年	2	11	0	13	15.4%	84.6%	0.0%							
昭和42年	3	2	0	5	60.0%	40.0%	0.0%							
昭和43年	2	9	0	11	18.2%	81.8%	0.0%							
昭和44年	0	9	2	11	0.0%	81.8%	18.2%							
昭和45年	2	7	0	9	22.2%	77.8%	0.0%							
昭和46年	3	9	0	12	25.0%	75.0%	0.0%							
昭和47年	5	8	0	13	38.5%	61.5%	0.0%	2	0	0	2	100.0%	0.0%	0.0%
昭和48年	1	5	1	7	14.3%	71.4%	14.3%	1	0	0	1	100.0%	0.0%	0.0%
昭和49年	2	6	0	8	25.0%	75.0%	0.0%	2	0	0	2	100.0%	0.0%	0.0%
昭和50年	0	7	1	8	0.0%	87.5%	12.5%	0	0	0	0	-	-	-
昭和51年	1	2	0	3	33.3%	66.7%	0.0%	0	0	0	0	-	-	-
昭和52年	1	1	1	3	33.3%	33.3%	33.3%	2	0	0	2	100.0%	0.0%	0.0%
昭和53年	0	1	0	1	0.0%	100.0%	0.0%	1	0	0	1	100.0%	0.0%	0.0%
昭和54年	0	1	0	1	0.0%	100.0%	0.0%	0	2	0	2	0.0%	100.0%	0.0%
昭和55年	0	0	0	0	-	-	-	0	0	0	0	-	-	-
昭和56年	0	0	0	0	-	-	-	1	0	0	1	100.0%	0.0%	0.0%
昭和57年	0	0	0	0	-	-	-	0	0	0	0	-	-	-
昭和58年	0	0	0	0	-	-	-	1	0	0	1	100.0%	0.0%	0.0%
昭和59年	0	0	0	0	-	-	-	0	0	0	0	-	-	-
昭和60年	0	0	0	0	-	-	-	0	0	0	0	-	-	-
昭和61年	0	0	0	0	-	-	-	1	0	0	1	100.0%	0.0%	0.0%
昭和62年	0	0	0	0	-	-	-	0	0	0	0	-	-	-
昭和63年	0	0	0	0	-	-	-	1	0	0	1	100.0%	0.0%	0.0%
平成元年	0	0	0	0	-	-	-	0	0	0	0	-	-	-
平成2年	0	0	0	0	-	-	-	0	0	0	0	-	-	-
平成3年	2	0	0	2	100.0%	0.0%	0.0%	0	0	0	0	-	-	-
平成4年	0	0	0	0	-	-	-	0	0	0	0	-	-	-
平成5年	0	0	0	0	-	-	-	0	0	0	0	-	-	-
平成6年	0	0	0	0	-	-	-	4	0	0	4	100.0%	0.0%	0.0%
平成7年	0	0	0	0	-	-	-	0	0	0	0	-	-	-
平成8年	0	0	0	0	-	-	-	0	0	0	0	-	-	-
合計	66	171	7	244	27.0%	70.1%	2.9%	16	2	0	18	88.9%	11.1%	0.0%

## VI 第4条の規定に基づく優生手術の費用に対する国庫負担額の推移

第4条の規定に基づく優生手術の費用（手術料、入院料等の費用のほか、優生手術を受ける者及び付添人の旅費等が含まれていた。）は、全額国が負担することとされていた。その予算額（歳出予算現額<sup>39</sup>）及び決算額（支出済歳出額）の推移を見ると、予算額は昭和32年度の約1,891万円が最も高く、決算額は昭和29年度の約1,616万円が最も高かった。平成2年度以降は、第4条の規定に基づく優生手術は実施されていないため、決算額は0円であった。

執行率で見ると、昭和55年度までは80%を超える年度が多く、昭和25年度、昭和42年度、昭和43年度、昭和44年度は99%台であった。昭和56年度以降は、昭和57年度を除き、50%を下回っていた。〔図19、表9参照〕

図19 第4条の規定に基づく優生手術の費用に対する国庫負担額（歳出予算現額・支出済歳出額）と執行率の推移



- (注1) 各年度決算報告書より抜粋。決算報告書上の項・目は以下のとおり。
- |              |                |               |               |
|--------------|----------------|---------------|---------------|
| 昭和23年度       | (項) 調査及指導費     | (目) 補助負担金及交付金 | (節) 優生手術諸費補助  |
| 昭和24年度       | (項) 公衆衛生調査及指導費 | (目) 補助負担金及交付金 | (節) 優生手術諸費負担金 |
| 昭和25年度       | (項) 公衆衛生調査及指導費 | (目) 優生手術補助金   |               |
| 昭和26年度       | (項) 厚生本省       | (目) 優生手術委託費   |               |
| 昭和27年度       | (項) 厚生本省       | (目) 優生手術府県交付金 |               |
| 昭和28年度       | (項) 厚生本省       | (目) 優生手術交付金   |               |
| 昭和29年度       | (項) 厚生本省       | (目) 優生手術費交付金  |               |
| 昭和30年度～平成8年度 | (項) 保健衛生諸費     | (目) 優生手術費交付金  |               |
- (注2) 執行率は歳出予算現額に対する支出済歳出額の割合。  
 (出典) 厚生労働省資料を基に作成。

<sup>39</sup> 歳出予算額、前年度繰越額、予備費使用額及び流用等増減額を加除したもの。

表9 第4条の規定に基づく優生手術の費用に対する国庫負担額（歳出予算現額・支出済歳出額）と執行率の推移

(単位：円、%)

	歳出予算額	予備費使用額	流用等増減額	歳出予算現額	支出済歳出額	不用額	執行率
昭和23年度	0	94,500	0	94,500	53,200	41,300	56.3%
昭和24年度	162,500	0	751,500	914,000	891,310	22,690	97.5%
昭和25年度	1,538,700	0	0	1,538,700	1,536,875	1,825	99.9%
昭和26年度	4,084,000	0	0	4,084,000	3,884,340	199,660	95.1%
昭和27年度	9,857,000	0	0	9,857,000	8,514,522	1,342,478	86.4%
昭和28年度	15,879,000	0	0	15,879,000	12,750,870	3,128,130	80.3%
昭和29年度	16,530,000	0	0	16,530,000	16,162,967	367,033	97.8%
昭和30年度	16,530,000	0	0	16,530,000	14,444,740	2,085,260	87.4%
昭和31年度	16,530,000	0	0	16,530,000	12,112,104	4,417,896	73.3%
昭和32年度	18,908,000	0	0	18,908,000	10,943,224	7,964,776	57.9%
昭和33年度	14,239,000	0	0	14,239,000	10,538,169	3,700,831	74.0%
昭和34年度	13,066,000	0	0	13,066,000	11,162,742	1,903,258	85.4%
昭和35年度	11,664,000	0	0	11,664,000	10,843,062	820,938	93.0%
昭和36年度	12,263,000	0	0	12,263,000	11,201,479	1,061,521	91.3%
昭和37年度	13,949,000	0	0	13,949,000	12,056,545	1,892,455	86.4%
昭和38年度	14,248,000	0	0	14,248,000	11,522,091	2,725,909	80.9%
昭和39年度	12,500,000	0	0	12,500,000	11,299,780	1,200,220	90.4%
昭和40年度	11,776,000	0	0	11,776,000	10,403,533	1,372,467	88.3%
昭和41年度	10,210,000	0	0	10,210,000	9,747,150	462,850	95.5%
昭和42年度	7,345,000	0	0	7,345,000	7,314,189	30,811	99.6%
昭和43年度	8,504,000	0	2,455,000	10,959,000	10,934,914	24,086	99.8%
昭和44年度	9,183,000	0	0	9,183,000	9,126,381	56,619	99.4%
昭和45年度	12,047,000	0	0	12,047,000	10,911,501	1,135,499	90.6%
昭和46年度	9,792,000	0	0	9,792,000	9,163,615	628,385	93.6%
昭和47年度	10,044,000	0	0	10,044,000	9,369,140	674,860	93.3%
昭和48年度	9,843,000	0	0	9,843,000	8,683,218	1,159,782	88.2%
昭和49年度	11,416,000	0	0	11,416,000	8,684,450	2,731,550	76.1%
昭和50年度	13,135,000	0	0	13,135,000	8,297,489	4,837,511	63.2%
昭和51年度	14,312,000	0	0	14,312,000	7,821,220	6,490,780	54.6%
昭和52年度	12,258,000	0	0	12,258,000	7,021,640	5,236,360	57.3%
昭和53年度	5,832,000	0	0	5,832,000	5,349,670	482,330	91.7%
昭和54年度	5,836,000	0	0	5,836,000	4,916,570	919,430	84.2%
昭和55年度	5,836,000	0	0	5,836,000	4,793,494	1,042,506	82.1%
昭和56年度	4,639,000	0	0	4,639,000	2,012,170	2,626,830	43.4%
昭和57年度	4,066,000	0	0	4,066,000	2,229,093	1,836,907	54.8%
昭和58年度	4,205,000	0	0	4,205,000	1,035,820	3,169,180	24.6%
昭和59年度	4,112,000	0	0	4,112,000	1,358,180	2,753,820	33.0%
昭和60年度	4,159,000	0	0	4,159,000	553,760	3,605,240	13.3%
昭和61年度	1,312,000	0	0	1,312,000	511,580	800,420	39.0%
昭和62年度	1,312,000	0	0	1,312,000	539,940	772,060	41.2%
昭和63年度	1,312,000	0	0	1,312,000	441,540	870,460	33.7%
平成元年度	1,324,000	0	0	1,324,000	407,456	916,544	30.8%
平成2年度	1,337,000	0	0	1,337,000	0	1,337,000	0.0%
平成3年度	1,337,000	0	0	1,337,000	0	1,337,000	0.0%
平成4年度	1,369,000	0	0	1,369,000	0	1,369,000	0.0%
平成5年度	1,369,000	0	0	1,369,000	0	1,369,000	0.0%
平成6年度	1,389,000	0	0	1,389,000	0	1,389,000	0.0%
平成7年度	1,399,000	0	0	1,399,000	0	1,399,000	0.0%
平成8年度	1,399,000	0	0	1,399,000	0	1,399,000	0.0%

(注1) 各年度決算報告書より抜粋。決算報告書上の項・目は、図19の(注1)参照。

(注2) 執行率は歳出予算現額に対する支出済歳出額の割合。

(出典) 厚生労働省資料を基に作成。