

マクロ経済と年金財政

—厚生年金・国民年金のリスク評価—

企画調整室 客員調査員 蓮見 亮
(日本経済研究センター 研究員)

1. はじめに

厚生労働省が2009年2月に公表した「平成21年財政検証結果」(以下「財政検証」という。)では、前回2004年の財政再計算時と比較して少子高齢化が一層進むとの見通しが反映されたにもかかわらず、標準的なシナリオで将来の所得代替率が50%を維持するという結果に注目が集まった¹。しかし、この帰結には幾つか留意すべき点がある。とりわけ、運用利回りに対する中長期的な見通しや、物価上昇率・賃金上昇率の短期的な見通しが楽観的すぎる点は、年金財政の維持可能性に関する見通しの甘さに直結する問題である。

そこで本稿では、まずこの財政検証の結果を要約し、次にその経済前提の設定方法と問題点について論じる。財政検証に合わせて厚生労働省がプログラムを公表しているので、第4節ではこれを利用して運用利回りに対する長期的な見通しについて保守的に見積もった場合の年金財政の見通しのシミュレーションを行う。第5節では足元のデフレ傾向を反映させた場合の年金財政シミュレーションを行う。第6節は結びである。

2. 2009年財政検証

2009年財政検証の前回2004年財政再計算からの変更点は、国立社会保障・人口問題研究所による最新の人口推計²を反映させたこと、経済前提を足元の情勢に合わせて見直したことである³。最新の人口推計は、それ以前の推計と比較

¹ <http://www.mhlw.go.jp/topics/bukyoku/nenkin/nenkin/zaisei-kensyo/>参照。プログラムも同ウェブサイトからダウンロード可能である。

平成16年改正前まで、厚生年金及び国民年金は、法律により5年に1度保険料(率)の再計算を行うものとされていた(=財政再計算)。平成16年改正では、これまでのように5年ごとに保険料(率)を見直すことをやめ、最終的な保険料水準をあらかじめ定めて自動的に保険料(率)を調整する仕組みである「保険料水準固定方式」が導入された。このため、財政再計算に代えて、5年に1度年金財政の財政検証が行われることとなった。

² 国立社会保障・人口問題研究所「日本の将来推計人口(平成18年12月推計)」のこと。

³ 2009年財政検証に関する国会での議論については、大鐘章子「基礎年金国庫負担2分の1への引上げの財源確保～国民年金法改正案の国会議論～」『立法と調査』295号(2009年8月)を参照。

してより少子化、長寿化が進むという仮定に基づくが、今回の財政検証では、それを反映させてもなお基本ケース（出生中位 - 死亡中位、経済中位）で最終的な所得代替率が 50%を維持するという結果（2038 年度以降 50.1%）となったことは、今回の財政検証で最も注目すべきポイントである⁴。

所得代替率とは、厚生年金の標準的な年金として、夫が平均賃金で 40 年間働いたサラリーマンで、妻が 40 年間専業主婦である世帯が受け取る年金を想定し、年金を受け取り始める時点（65 歳）における標準的な年金額の現役世代（男子）の平均手取り収入（ボーナス込み）に対する比率と定義される（図表 1）。つまり、所得代替率は、厚生年金の平均的な年金額が、現役世代の手取り収入と比較してどの程度かを表す給付水準の指標である。

図表 1 所得代替率の定義

$$\text{所得代替率} = \frac{\text{厚生年金の標準的な年金額（65歳時点）}}{\text{現役世代（男子）の平均手取り収入（ボーナス込み）}}$$

賃金上昇率（一スライド調整率）により変動

賃金上昇率により変動

2004 年年金制度改正では、上限を固定した上での保険料の引上げ（最終保険料（率）は国民年金 16,900 円（平成 16 年度価格）、厚生年金 18.3%）とマクロ経済スライドの導入がなされた。マクロ経済スライドとは、将来の現役世代の過重な負担を回避するという観点から、最終的な保険料水準及びそこに到達するまでの各年度の保険料水準を固定し、社会全体の年金制度を支える力の変化と平均余命の伸びに伴う給付費の増加というマクロでみた給付と負担の変動に応じて、給付水準を自動的に調整する仕組みである。マクロ経済スライドによる給付水準調整は、現在時点以降おおむね 100 年間にわたり年金財政の均衡を図ることができるようになるまでの間、行われる。給付水準調整が終了すると、所得代替率が一定となる。

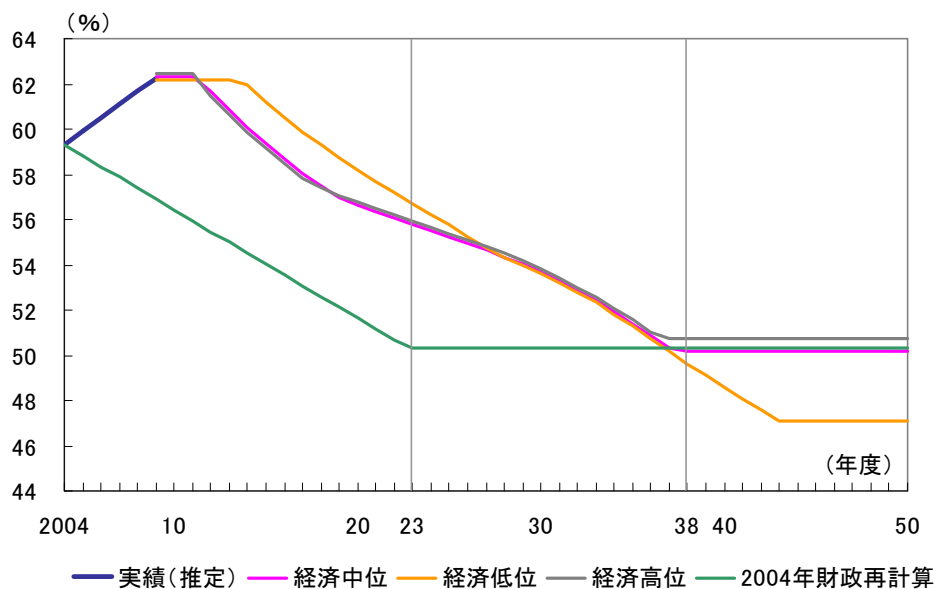
2009 年度時点での所得代替率は 62.3%であるが、このマクロ経済スライドという負担の範囲内で給付水準を自動調整する仕組みにより、今後下落していく

⁴ 以下人口想定はすべて出生中位 - 死亡中位ケースを前提とし、経済前提の変更のみを問題とすることにする。

見込みである（図表2）。今回の財政検証の基本ケース（「経済中位」）では、マクロ経済スライドによる調整が2038年度まで継続し、それ以後の所得代替率は50.1%で固定される。この図表から明らかなように、2009年度時点での所得代替率は、2004年時点の59.3%から3%ポイント上昇している。2004年財政再計算時の基本ケースにおける所得代替率の見込み（「2004年財政再計算」）では、2009年度時点での所得代替率は59.3%から1～2%ポイント程度下落しているはずだが、賃金上昇率の低迷とデフレ傾向により実績では逆に所得代替率が上昇してしまっている。

その結果として、マクロ経済スライドによる調整終了年度も2023年度（「2004年財政再計算」）から2038年度（「2009年財政検証」）に15年間後ずれしている。なお、今回の財政検証では、基本ケース以外に経済前提をより保守的に見積もった場合（経済低位ケース）と、より楽観的に見積もった場合（経済高位ケース）における年金財政見通しも示された。経済低位ケースでは、最終的な所得代替率が基本ケースよりも低く（47.1%）、経済高位ケースではより高く（50.8%）なる。

図表2 所得代替率



（注）所得代替率の実績と2004年財政再計算時の基本ケースにおける所得代替率の見込みは、中間年について正確な数値が不明なので、グラフでは直線で結んでいる。

所得代替率には50%という「下限」が設定されている。すなわち、次回の財政検証までの間に所得代替率が50%を下回ることとなる見込みとなった時点

において、マクロ経済スライドの終了について検討を行い、その結果に基づいて調整期間の終了その他の措置を講ずることとしており、併せて、給付と負担の在り方についての検討を行い所要の措置を講ずることとしている。財政検証は5年ごとに行われるので、財政検証時点を起点として5年以内に所得代替率が50%を下回ることとなる見込みとなった場合、法律を文言どおり解釈すれば何らかの年金制度改正が必要となる。

つまり、所得代替率50%が現行の年金制度の持続可能性の1つの目安となっており、今回の財政検証で基本ケースにおける最終的な所得代替率がこの水準をкаろうじて上回ったことは、今後年金制度の改正がなくとも、年金財政の持続可能性が一応担保されることを意味する。もっとも、この基本ケースにおける最終的な所得代替率50.1%は、あくまで人口や経済情勢に関する一定の前提の下で実現するものであり、それらの妥当性が担保されなければ、年金財政が持続可能であるとはいえない。このうち、人口想定については、前回財政再計算の人口想定（「日本の将来推計人口（平成14年1月推計）」）と比較してより保守的なものとなっており、年金財政の持続可能性という観点から特段問題視すべき点はない。しかし、他方で、経済前提については、民間シンクタンクの見通し等と比較して、年金財政にとって楽観的すぎる面は否めない。そこで、次節で経済前提の妥当性について検討する。

3. 経済前提の妥当性

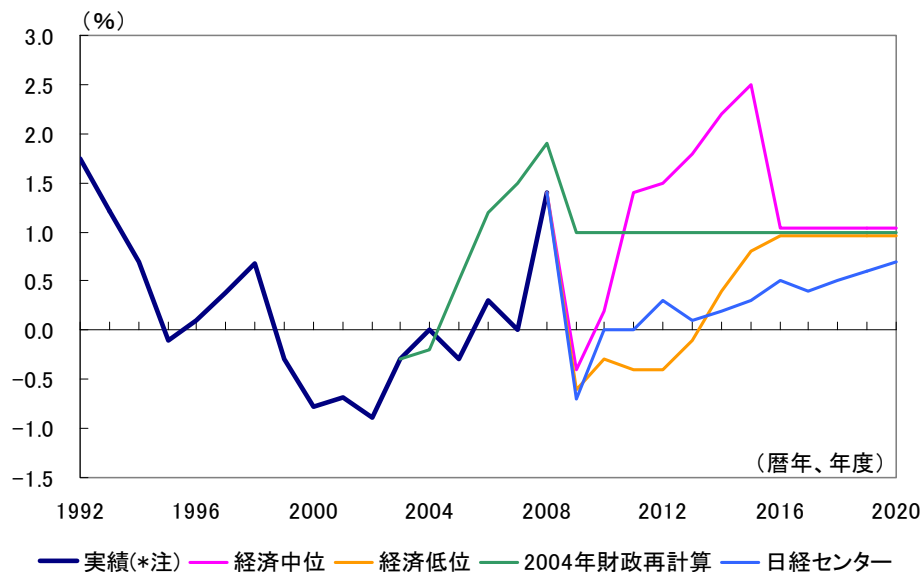
今回の財政検証では、経済前提は経済中位、経済高位、経済低位の3つのケースを想定している。これらそれぞれについて、短期（2015年度以前）は、内閣府「経済財政の中長期方針と10年展望比較試算」（平成21年1月）を基に、長期（2016年度以降）は社会保障審議会年金部会経済前提専門委員会の報告を基に、設定されている。経済前提は、物価上昇率、賃金上昇率、運用利回りの3つの要素から構成されている。

図表3～5に、経済中位、経済低位の2つのケースの経済前提と、前回2004年の財政再計算時の経済前提（基本ケース）と、参考として日本経済研究センター（以下「日経センター」という。）の中期予測を物価上昇率、賃金上昇率、運用利回りの別に図示した。図表3は、物価上昇率（消費者物価指数）の実績値と見込み値を示したものである⁵。まず、実績値と2004年財政再計算の想定値を比較すると、2005～08年のすべてで実績値が想定値を下回ったことが分か

⁵ 実績値と経済前提は暦年値。年金のスライド改定率は毎年4月に前年の消費者物価上昇率から決定されるため。日経センターの予測値は年度値。

る。次に、見通し期間についてみると、経済低位ケースが短期的には日経センター予測を下回るものの、それ以外はすべて経済前提が日経センター予測を上回っている。なお、図示しなかった経済高位ケースでも、2016年度以降の物価上昇率を1%とおいている。

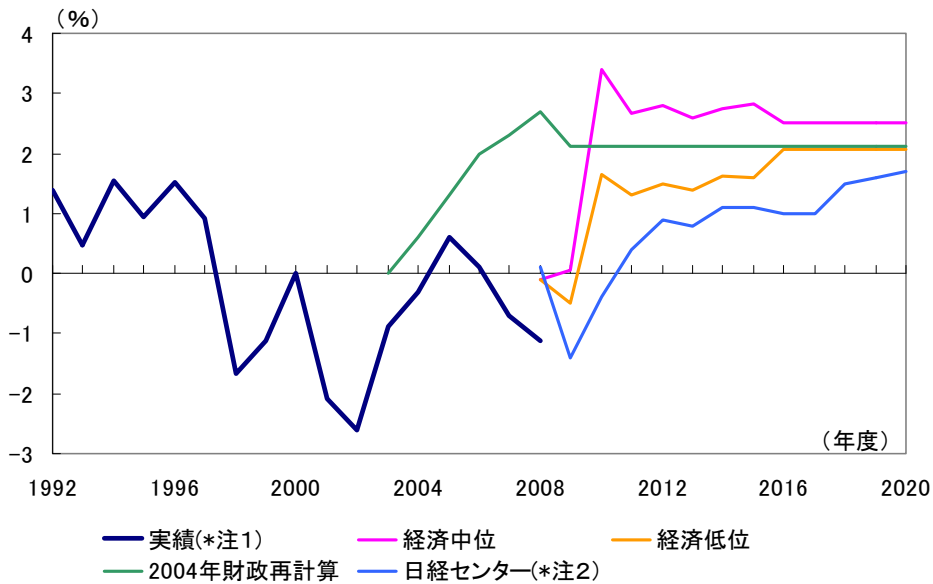
図表3 消費者物価指数（税抜き・前年比）



(注) 97年の消費者物価指数上昇率は1.8%だが、そのうち消費税増税(97年4月)分の寄与が1.4%であるものと仮定した。

図表4は、賃金上昇率の実績値と見込み値である。実績は名目賃金指数、各経済前提は名目手取り賃金変動率、日経センター予測は一人当たり雇用者報酬とそれぞれ表しているものが多少異なるが、概念的には大きな差はない。ここでも、やはり実績値が2004年財政再計算の想定値を下回っていることが分かる。また、今回の財政検証では、賃金上昇率が日経センターの予測値よりもかなり高めに設定されていることも分かる。

図表4 賃金上昇率



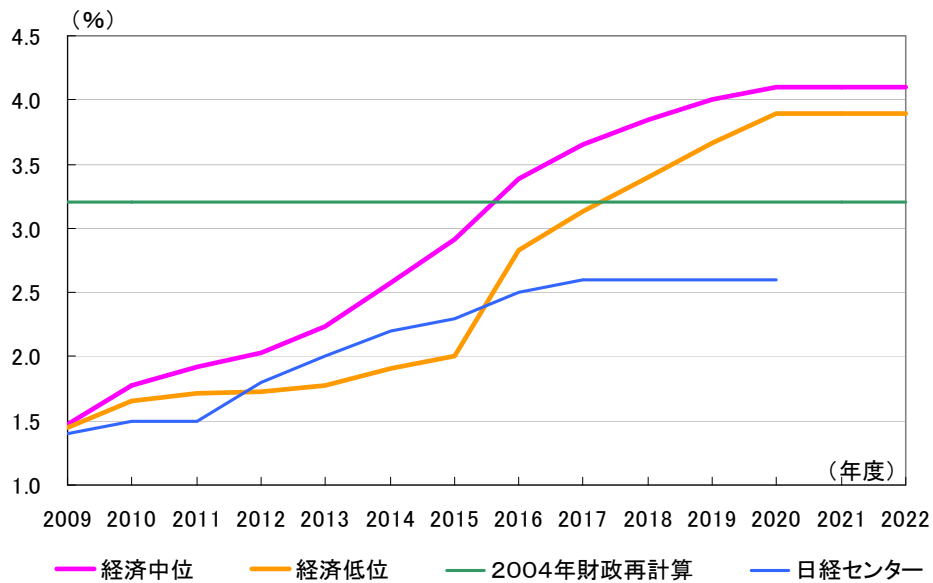
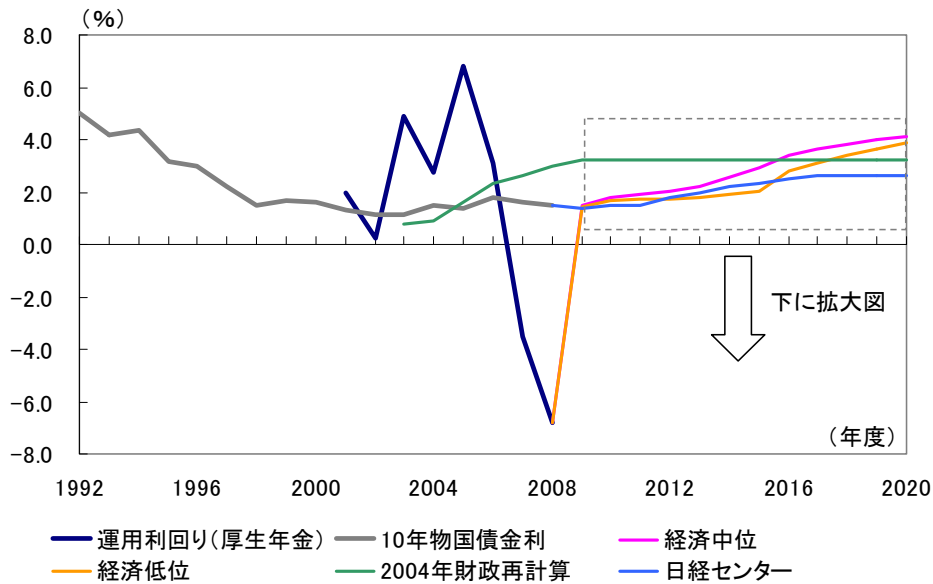
(注1) 名目賃金指数

(注2) 一人当たり賃金上昇率

賃金水準や物価水準が低下した場合には、マクロ経済スライドによる給付水準調整は行わないこととされている。そのため、賃金上昇率や物価上昇率が1%程度の水準にないとマクロ経済スライドによる給付水準調整が十分になされず、所得代替率がなかなか下がらないという状況が起こる。その結果として、調整終了年度が後ずれし最終的な所得代替率が低下する。第5節では、その効果を定量的に把握するため、デフレ傾向を反映させた場合の年金財政シミュレーションを行うことにする。

図表5は、積立金の運用利回りと長期金利の実績値と見込み値である。日経センターの予測値は、10年物国債金利である。経済前提における運用利回り(名目)は、物価上昇率と実質長期金利と分散投資効果からなると説明されている。従って、運用利回りの見込み値は、先験的に分散投資効果(0.4%と見込んでいる)の分だけ日経センターの長期金利の予測値よりも高くなることに注意されたい。運用利回りの実績値のばらつきが大きく図表5上図ではその他の見込み値の比較が難しいため、図表5下図に見通し期間における運用利回り(名目)と長期金利の予測値を別途示した。

図表5 運用利回り、長期金利



一見して明らかなように、経済中位、経済低位の別を問わず、今回の財政検証では他よりも高い金利水準を見込んでいる。長期(2020年以降)の想定値は、経済中位で4.1%、経済低位で3.9%である。日経センターの予測値は2020年で2.6%、2004年財政再計算の基本ケースは2012年以降で3.2%である。日経センターの予測では物価上昇率が低めであること、分散投資効果(0.4%)分の差は先験的に存在することを考慮しても、今回の財政検証における運用利回りの見込み値はかなり高いといわざるをえない。

運用利回りの設定方法自体は、前回 2004 年の財政再計算時もほぼ同じであるが、その基礎となる数値が異なるため、前回と今回の基準ケースで運用利回りに 0.9%ポイントの差がついた⁶。今回の財政検証において、人口想定がより保守的であり、かつ足元の所得代替率がかえって上昇してしまっているという悪条件にもかかわらず前回並みの最終所得代替率を維持できるのは、この 0.9%ポイントの差によるところが大きい。そこで、次節では、この点についてより掘り下げて分析することにする。

4. 運用利回りの見込みを変更した場合の年金財政シミュレーション

積立金の運用利回りがより高ければ、マクロ経済スライドなど制度的要因とは無関係に、より多くの金額を給付に回すことができるのは明らかである。従って、運用利回りは年金財政の見通しに決定的な影響を及ぼしうる。ところが、それがどの程度重大か定量的に示されたことはこれまで余りなかった。今回の財政再検証では、その結果と一緒に計算に利用したプログラムが公表された。そこで、この節では、このプログラムを利用して運用利回りをより低く見積もった場合に、年金財政にどのような影響が出るかシミュレーションを行うことにする。

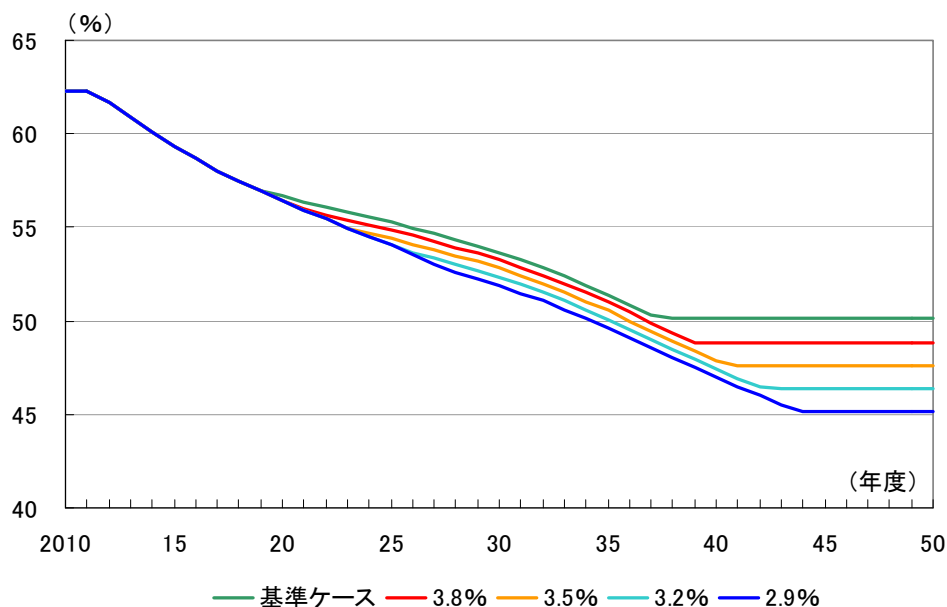
シミュレーションの前提値として、2009 年以降すべての期間について経済中位ケースを基準として運用利回りがより低いケース（その他については同一）を 0.3%ポイント刻みで 4 通り設定した。経済中位ケースの長期（2020 年度以降）の運用利回りが 4.1%であるから、それぞれ長期の運用利回りが 3.8%、3.5%、3.2%、2.9%のケースをシミュレーションすることになる。人口想定は、以下すべてのケースにおいて出生中位 - 死亡中位を仮定している。

このシミュレーションによって得られた結果の一部として、所得代替率の推移を図表 6 に示した。また、これら各ケースにおける厚生年金と国民年金の財

⁶ 経済前提の設定方法が前回と今回で同様にもかかわらず結果が異なる理由は、主として幾つかの基礎数値が異なる点と推定時点が異なる点にある。前者の例として、全要素生産性(TFP)の前提（特に短期）が異なる点、「分散投資」の効果として長期金利のリスクフリーレートよりも 0.4%高い水準を見込んだ点（前回は 0.25%）が挙げられ、これらはいずれも運用利回りの見込みを高める方向に作用するので、この部分には恣意性が認められるかもしれない。また、推定時点が異なる点を端的に説明すると、今回の経済前提の設定時点の直前が比較的景気のよい時期であるのに対し、前回は必ずしもそうでなかったことが、運用利回りの見通しに大きな影響を与えている。足元の景気に左右されすぎる点は、この経済前提の設定方法の問題の 1 つである。また、より細かい点として、経済前提の設定方法では政府部門を無視している点、およびこれに関連して利潤率と実質長期金利に比例関係があるか理論的・実証的に必ずしも明らかではないにもかかわらず見込み値がこの仮定に大きく依存してしまっているという問題点を指摘しておく。

政収支については、この論文の末尾に添付した。

図表6 所得代替率（運用利回り低迷ケース）



図表6から明らかなように、見込み運用利回りの低下はマクロ経済スライドの適用最終年度を後ずれさせるので、最終的な所得代替率も下落する。前回財政再計算並みの3.2%を想定すると、最終的な所得代替率は46.4%（2041年度以降）である（グラフ中水色の線）。また、運用利回りの下落と最終的な所得代替率にはおおよそ比例する関係にあることがこのグラフから読み取れ、運用利回りの0.1%ポイント下落につき最終的な所得代替率が0.42%ポイント下落する。

この所得代替率に運用利回りが及ぼす影響について、大きいとは一概にはいえないが、運用利回りの最終的な所得代替率に対するリスクの程度を把握しておくことには意義がある。この節のシミュレーションでは長期の運用利回りの下振れを問題にしたが、次節では、短期の賃金水準や物価水準が低迷した場合を分析することにする。

5. デフレ・賃金上昇率低迷傾向が続いた場合の年金財政シミュレーション

賃金水準や物価水準が低下した場合には、賃金や物価に応じた年金の減額改定は行わぬが、マクロ経済スライドによる給付水準調整は行われぬ。また、賃金水準や物価水準が上昇した場合でも、機械的にスライド調整率を減ざると年金の改定率がマイナスとなる場合には、年金の名目額を引き下げることはしな

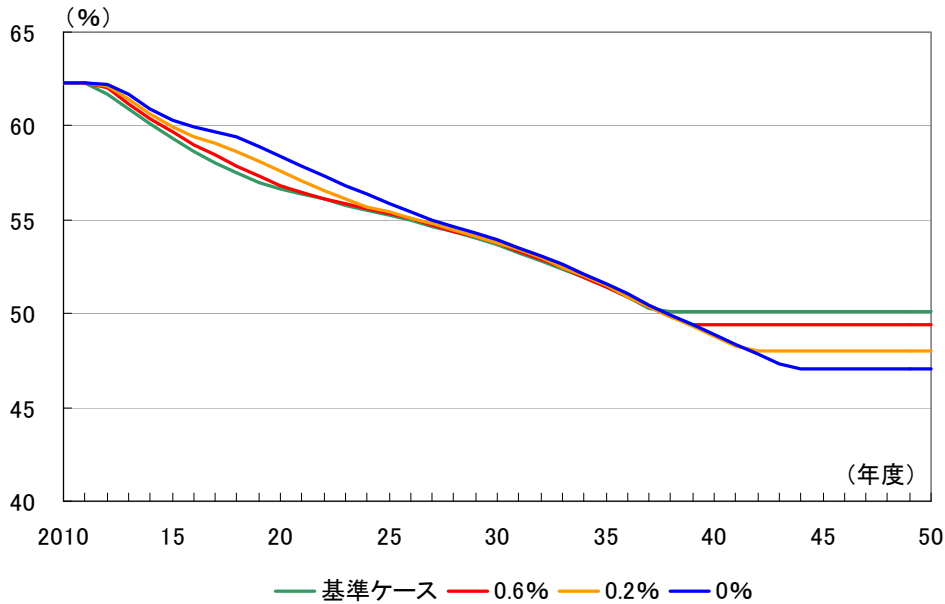
い。したがって、賃金や物価の上昇率が低い場合には、所得代替率の低下も抑えられる。給付水準の調整に影響するという意味で賃金上昇率、物価上昇率は年金財政にとって、重要なファクターである。この節では物価上昇率や賃金上昇率が短期的に低迷した場合に年金財政にどのような影響が出るかシミュレーションすることにする。

まず、物価上昇率が短期的に低迷した場合についてシミュレーションを行う。図表3に示したように、物価上昇率は1994年以降、原油価格上昇など特殊要因のあった2008年を除いて1.0%未満である。景気後退と資源インフレの沈静化により、2009年も物価の下落が見込まれている。このような足元のデフレ傾向にあって、今回の財政再検証における経済前提では、経済中位ケースで2011年、経済低位ケースで2015年ごろに物価上昇率が1%近傍に復帰すると想定している。ところが、我が国のデフレ傾向は15年という長期にわたっており、そのような短期でデフレ傾向から早期に脱することは必ずしも望めない。日経センターの中期予測でも、物価上昇率の変化は非常に緩慢である。そこでまず、2010年度から2019年度の期間で物価上昇率が0.8%、0.6%、0.4%、0.2%、0.0%であった場合の年金財政をシミュレーションする。この期間の実質賃金上昇率、実質運用利回り及び2020年度以降の各想定値は経済中位ケースと同様におく。

図表7に示す結果は、前節の運用利回り低迷ケース（図表6）と良く似ている⁷。図表1に示す所得代替率の定義から明らかなように、分子の年金のスライド改定率がゼロであっても、分母の賃金が増加していれば、所得代替率が下落する。すなわち、名目の年金額自体が一緒でも、賃金が増加すれば所得代替率が下落する。もっとも、物価上昇率がゼロに近いと、既に年金を受給している人に対するマクロ経済スライドの調整が抑制されるため、マクロで見た年金の給付額は相対的に大きくなる。その結果、マクロ経済スライドの適用最終年度が後ずれし、最終的な所得代替率も下落する。

⁷ 2020年までの期間で所得代替率の軌跡にずれが生じているのは、過去の物価スライド特例の影響である。

図表7 所得代替率（物価低迷ケース）



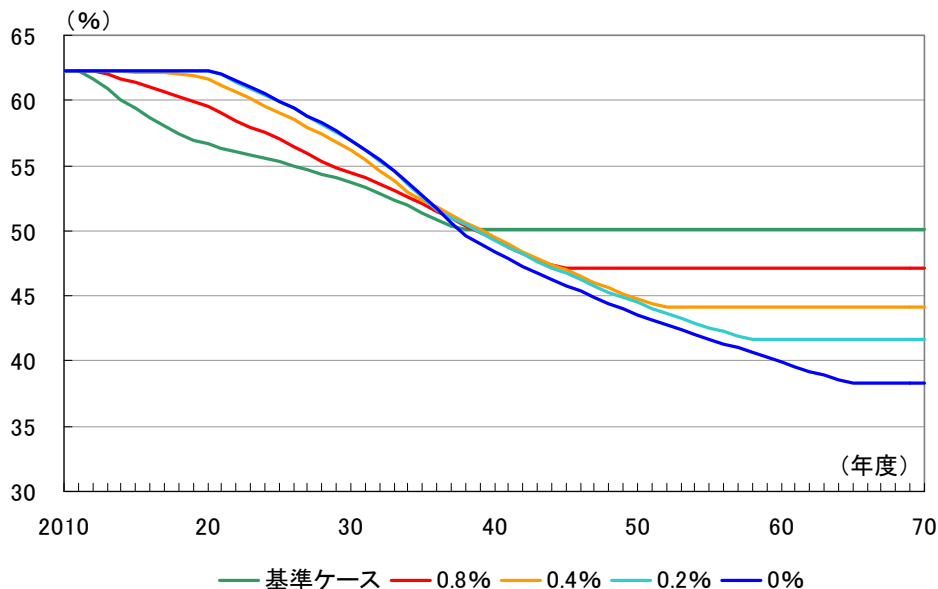
名目賃金上昇率の低迷も、物価上昇率と同様顕著である（図表4参照）。賃金上昇率は1998年以降1.0%を上回ったことがなく、しかもこの期間の平均上昇率はゼロを下回っている。物価との関係でも、実質賃金上昇率は常にゼロ近傍にあったといってよい。日経センターの中期予測では、今後名目賃金の緩やかな上昇を見込んでいるが、そのペースは経済低位ケースに及ばない。2002年度から2007年度までは好景気であったといわれているが、賃金にまでその恩恵が波及していないのが現実である。さらに、目下「100年に1度の経済危機」といわれる中では、早期の賃金上昇率の回復は望めない。

そこで最後に、このような物価と賃金を巡る厳しい状況を反映させたケースとして、2010年度から2019年度の期間で物価上昇率・賃金上昇率が0.8%、0.4%、0.2%、0%であった場合の年金財政をシミュレーションすることにする（実質運用利回り及び2020年度以降の各想定値は経済中位ケースと同様におく）。

図表8に示すように、物価上昇率・賃金上昇率が所得代替率に及ぼす影響は、物価のみのそれと比較して相当大きい。物価上昇率・賃金上昇率が0.8%程度を確保できていれば、それほど影響はないが、0.4%程度しかないと、マクロ経済スライドによる調整がほとんど効かず、所得代替率がなかなか下がらない状況が続く。年金の給付水準が足元で抑制できない結果として、マクロ経済スライドの調整最終年度が大きく後ずれし、最終的な所得代替率も大きく下落する。2020年ごろまで給付水準が落ちないことは、これまでに年金の給付が受けられ

る世代にとっては有利だが、同時に現役世代の負担余力がなくなるという現象が生じる。結果として、これ以後の期間における現役世代と引退世代の格差が助長されてしまう。

図表 8 所得代替率（物価上昇率・賃金上昇率低迷ケース）



ただし、これらはすべて実質賃金上昇率にゼロを仮定しているという意味では多少極端かもしれない。しかし、近年の賃金上昇率の低迷を考えると（図表 4 参照）、短期的には全くありえないケースだともいえない。すなわち、近年の物価上昇率・賃金上昇率の伸び率の低さは、年金財政にとって大きなリスク要因であるといえよう。

6. 結論

本稿では、厚生労働省が 2009 年 2 月に公表した「平成 21 年財政検証結果」における経済前提の見通しの甘さを主眼として分析を行った。どんな経済前提が正しいか正解があるわけではないが、第 3 節で検討したように、この「検証結果」における経済前提は、民間シンクタンクの見通し等と比較して、年金財政にとって楽観的すぎる面は否めない。すなわち、この財政検証は、必ずしも年金財政の正しいリスク評価とはいえない。

本稿における第 4 節、第 5 節のシミュレーションは、いわば年金財政に関するリスク評価の追試を行ったものといえる。ここでは、経済前提のそれぞれの構成要素の状況悪化が年金財政にどのような影響を与えるかについて、所得代

替率をベンチマークに分析を行った。ここで重要なのは、マクロ経済スライドという制度が存在する以上、年金財政は少なくとも 2105 年までの期間で均衡させることは充分可能であるという点である。別の言葉で言えば、所得代替率の下限を設けないならば、(極端なケースを除いて) 年金財政の破綻はない⁸。もともと、年金財政の破綻さえ回避できればよいという考えは適切ではなく、(所得代替率 50%がそれに該当するかは別として) やはり適切な給付水準の下限というものも存在するように思われる。本稿ではこの点について分析を行わなかったが、本稿で想定したような経済前提の下振れが起こった場合、給付水準の維持という意味で年金制度の見直しが迫られる可能性があるというリスクはやはりあらかじめ考慮に入れておくべきであろう。

【参考文献】

大鐘章子「基礎年金国庫負担 2 分の 1 への引上げの財源確保～国民年金法改正案の国会議論～」

『立法と調査』295 号 (2009 年 8 月)

日本経済研究センター「第 35 回改訂中期経済予測 (2008-2020 年度) —世界経済の構造調整と

日本の行方」(2009 年 1 月 15 日)

⁸ 末尾の付表 1～12 参照。いずれのケースでも、2105 年度の積立度合 (前年度末積立金の当年度の支出合計に対する倍率) は 1 を維持している。

付表 1 財政見通し（基準ケース）

厚生年金の財政見通し

マクロ経済スライド調整終了年度
2038年度
最終的な所得代替率
50.1%

人口想定
出生中位
死亡中位

短期(~2019)の経済前提
本文参照

長期(2020-)の経済前提
物価上昇率 1.0%
賃金上昇率 2.5%
運用利回り 4.1%

年度 (西暦)	保険料率 %	収入合計				支出合計			収支 差引残	年度末 積立金	年度末 積立金 (21年度 価格)	積立度合
		保険料 収入	国庫負担	運用収入	給付費	基礎年金 拠出金	兆円					
							兆円	兆円				
2009	15.704	34.9	23.8	7.2	2.1	35.8	22.6	13.1	-0.9	144.4	144.4	4.1
2010	16.058	35.4	24.8	7.4	2.8	36.7	23.1	13.5	-1.3	143.0	141.5	3.9
2011	16.412	37.4	26.5	7.5	3.1	37.8	23.8	13.9	-0.4	142.7	142.8	3.8
2012	16.766	39.6	28.1	7.8	3.5	39.2	24.7	14.4	0.4	143.0	143.3	3.6
2013	17.120	41.9	29.5	8.1	4.0	40.7	25.5	15.1	1.2	144.3	140.6	3.5
2014	17.474	44.5	31.0	8.4	4.8	41.7	25.8	15.8	2.8	147.1	138.0	3.5
2015	17.828	47.3	32.6	8.8	5.7	43.2	26.6	16.5	4.1	151.2	135.9	3.4
2020	18.300	55.8	38.5	9.6	7.5	46.9	28.4	18.4	8.9	187.0	147.7	3.8
2025	18.300	63.6	43.5	10.1	9.8	50.2	30.4	19.7	13.3	244.2	167.2	4.6
2030	18.300	72.3	48.3	10.9	12.9	55.5	33.8	21.5	16.8	322.8	191.6	5.5
2035	18.300	80.7	52.0	12.1	16.5	63.5	39.4	23.9	17.2	409.6	210.7	6.2
2040	18.300	89.5	55.5	14.2	19.8	74.9	46.6	28.2	14.6	488.8	218.0	6.3
2045	18.300	98.2	59.3	16.3	22.6	85.6	52.9	32.6	12.6	555.4	214.7	6.3
2050	18.300	107.0	63.6	18.4	25.0	96.0	59.1	36.8	11.0	614.1	205.8	6.3
2055	18.300	116.0	68.3	20.5	27.1	106.8	65.7	41.0	9.1	663.4	192.7	6.1
2060	18.300	124.5	73.1	22.6	28.8	117.9	72.5	45.3	6.6	702.1	176.7	5.9
2065	18.300	132.4	77.8	24.9	29.7	129.9	80.0	49.8	2.5	723.3	157.8	5.5
2070	18.300	139.7	82.8	27.2	29.7	141.8	87.3	54.4	-2.1	721.7	136.5	5.1
2075	18.300	146.8	88.7	29.2	28.9	152.3	93.8	58.4	-5.4	700.6	114.9	4.6
2080	18.300	154.3	95.6	31.1	27.6	162.2	99.8	62.2	-7.9	665.9	94.6	4.2
2085	18.300	162.0	103.2	33.1	25.7	172.6	106.2	66.3	-10.6	618.6	76.2	3.6
2090	18.300	169.9	111.4	35.4	23.1	184.2	113.4	70.8	-14.3	555.0	59.3	3.1
2095	18.300	177.6	120.0	37.9	19.7	197.3	121.4	75.8	-19.7	467.8	43.3	2.5
2100	18.300	185.0	129.4	40.6	14.9	211.6	130.2	81.3	-26.7	348.9	28.0	1.8
2105	18.300	192.2	140.0	43.6	8.6	226.7	139.4	87.2	-34.5	192.2	13.4	1.0

国民年金の財政見通し

(前提は厚生年金と同じ)

年度 (西暦)	保険料 月額	収入合計				支出合計			収支 差引残	年度末 積立金	年度末 積立金 (21年度 価格)	積立度合
		保険料 収入	国庫負担	運用収入	給付費	基礎年金 拠出金	兆円					
							兆円	兆円				
2009	14,700	4.8	2.2	2.4	0.1	4.7	0.1	4.5	0.1	10.0	10.0	2.1
2010	14,980	4.9	2.2	2.5	0.2	4.7	0.1	4.5	0.2	10.2	10.1	2.1
2011	15,260	4.9	2.2	2.5	0.2	4.7	0.1	4.5	0.2	10.4	10.4	2.2
2012	15,540	5.0	2.2	2.5	0.3	4.8	0.1	4.6	0.2	10.5	10.5	2.1
2013	15,820	5.2	2.3	2.6	0.3	5.0	0.1	4.8	0.2	10.7	10.4	2.1
2014	16,100	5.5	2.4	2.7	0.4	5.3	0.1	5.1	0.3	10.9	10.3	2.0
2015	16,380	5.9	2.5	2.9	0.4	5.5	0.1	5.3	0.4	11.3	10.2	2.0
2020	16,900	6.8	3.0	3.3	0.6	6.2	0.1	6.0	0.6	14.0	11.0	2.1
2025	16,900	7.7	3.4	3.6	0.7	6.8	0.1	6.6	0.9	17.9	12.2	2.5
2030	16,900	8.6	3.7	4.0	0.9	7.4	0.1	7.2	1.1	23.3	13.8	3.0
2035	16,900	9.4	3.8	4.4	1.2	8.2	0.1	8.0	1.2	29.3	15.1	3.4
2040	16,900	10.6	4.0	5.2	1.4	9.5	0.1	9.4	1.1	35.2	15.7	3.6
2045	16,900	12.0	4.3	6.1	1.6	11.1	0.1	10.9	0.9	40.2	15.5	3.5
2050	16,900	13.4	4.6	6.9	1.8	12.6	0.0	12.4	0.8	44.5	14.9	3.5
2055	16,900	14.8	5.0	7.8	2.0	14.1	0.0	14.0	0.7	48.1	14.0	3.4
2060	16,900	16.1	5.4	8.7	2.1	15.6	0.0	15.5	0.5	51.0	12.8	3.2
2065	16,900	17.3	5.7	9.5	2.2	17.1	0.0	17.0	0.2	52.6	11.5	3.1
2070	16,900	18.5	6.0	10.3	2.2	18.5	0.0	18.4	-0.1	52.7	10.0	2.8
2075	16,900	19.7	6.5	11.1	2.1	19.9	0.0	19.8	-0.2	51.9	8.5	2.6
2080	16,900	20.9	7.0	11.8	2.1	21.2	0.0	21.1	-0.3	50.4	7.2	2.4
2085	16,900	22.2	7.6	12.6	2.0	22.7	0.0	22.5	-0.5	48.3	5.9	2.2
2090	16,900	23.6	8.2	13.5	1.9	24.2	0.0	24.1	-0.7	45.4	4.8	1.9
2095	16,900	24.9	8.8	14.4	1.7	25.9	0.0	25.7	-0.9	41.3	3.8	1.6
2100	16,900	26.4	9.5	15.4	1.5	27.7	0.0	27.5	-1.3	35.5	2.9	1.3
2105	16,900	28.0	10.3	16.5	1.2	29.7	0.0	29.5	-1.7	28.0	1.9	1.0

付表2 運用利回り3.8%ケース

厚生年金の財政見通し

マクロ経済スライド調整終了年度
2039年度
最終的な所得代替率
48.9%

人口想定
出生中位
死亡中位

短期(~2019)の経済前提
中位ケースと同じ

長期(2020-)の経済前提
物価上昇率 1.0%
賃金上昇率 2.5%
運用利回り 3.8%

年度 (西暦)	保険料率 %	収入合計				支出合計			収支 差引残	年度末 積立金	年度末 積立金 (21年度 価格)	積立度合
		兆円	兆円	兆円	兆円	兆円	兆円	兆円				
2009	15.704	34.9	23.8	7.2	2.1	35.8	22.6	13.1	-0.9	144.4	144.4	4.1
2010	16.058	35.0	24.7	7.4	2.5	36.6	23.0	13.5	-1.7	142.7	141.2	3.9
2011	16.412	36.7	26.2	7.5	2.7	37.7	23.7	13.8	-1.0	141.8	141.9	3.8
2012	16.766	38.5	27.6	7.8	2.8	39.1	24.6	14.4	-0.6	141.1	141.6	3.6
2013	17.120	40.4	28.9	8.1	3.1	40.4	25.3	15.0	0.0	141.1	138.6	3.5
2014	17.474	42.5	30.3	8.4	3.6	41.2	25.4	15.7	1.3	142.4	135.7	3.4
2015	17.828	44.8	31.7	8.7	4.1	42.6	26.1	16.3	2.2	144.6	132.9	3.3
2020	18.300	52.8	36.9	9.4	6.3	45.5	27.2	18.1	7.3	173.0	141.0	3.6
2025	18.300	58.9	40.8	9.9	8.0	48.1	28.7	19.2	10.8	219.9	158.4	4.3
2030	18.300	65.3	44.5	10.4	10.3	51.8	31.2	20.5	13.4	282.8	180.1	5.2
2035	18.300	71.2	47.0	11.3	12.8	57.9	35.4	22.4	13.3	351.1	197.6	5.8
2040	18.300	76.8	49.1	12.5	15.1	65.9	40.8	24.9	10.9	410.9	204.4	6.1
2045	18.300	82.6	51.5	14.1	16.9	73.8	45.5	28.1	8.8	458.6	201.6	6.1
2050	18.300	88.1	54.1	15.5	18.4	81.1	49.9	31.1	7.0	497.5	193.3	6.0
2055	18.300	93.6	57.0	16.9	19.6	88.3	54.3	33.9	5.2	527.1	181.1	5.9
2060	18.300	98.5	59.8	18.3	20.4	95.4	58.8	36.5	3.1	547.4	166.2	5.7
2065	18.300	102.8	62.5	19.7	20.6	103.0	63.5	39.3	-0.2	553.3	148.5	5.4
2070	18.300	106.5	65.2	21.0	20.3	110.2	68.0	42.0	-3.7	541.6	128.4	4.9
2075	18.300	110.0	68.5	22.1	19.3	116.1	71.7	44.3	-6.1	515.5	108.1	4.5
2080	18.300	113.6	72.4	23.1	18.1	121.2	74.8	46.3	-7.6	480.4	89.0	4.0
2085	18.300	117.4	76.7	24.2	16.5	126.5	78.1	48.3	-9.2	437.8	71.7	3.5
2090	18.300	121.1	81.2	25.3	14.6	132.4	81.7	50.6	-11.3	385.9	55.9	3.0
2095	18.300	124.6	85.8	26.6	12.2	139.0	85.8	53.1	-14.5	320.3	41.0	2.4
2100	18.300	127.8	90.7	27.9	9.2	146.3	90.2	55.9	-18.5	236.2	26.7	1.7
2105	18.300	130.9	96.2	29.4	5.3	153.7	94.8	58.8	-22.8	130.9	13.1	1.0

国民年金の財政見通し

(前提は厚生年金と同じ)

年度 (西暦)	保険料 月額 円	収入合計				支出合計			収支 差引残	年度末 積立金	年度末 積立金 (21年度 価格)	積立度合
		兆円	兆円	兆円	兆円	兆円	兆円	兆円				
2009	14,700	4.8	2.2	2.4	0.1	4.7	0.1	4.5	0.1	10.0	10.0	2.1
2010	14,980	4.9	2.2	2.5	0.2	4.7	0.1	4.5	0.2	10.2	10.1	2.1
2011	15,260	4.9	2.2	2.5	0.2	4.7	0.1	4.5	0.1	10.3	10.3	2.2
2012	15,540	4.9	2.2	2.5	0.2	4.8	0.1	4.6	0.1	10.4	10.5	2.1
2013	15,820	5.1	2.3	2.6	0.2	5.0	0.1	4.8	0.1	10.5	10.4	2.1
2014	16,100	5.4	2.4	2.7	0.3	5.2	0.1	5.0	0.1	10.7	10.2	2.0
2015	16,380	5.7	2.5	2.8	0.3	5.4	0.1	5.2	0.2	10.9	10.0	2.0
2020	16,900	6.6	2.9	3.2	0.5	6.1	0.1	5.9	0.5	13.0	10.6	2.1
2025	16,900	7.3	3.2	3.5	0.6	6.6	0.1	6.4	0.7	16.0	11.5	2.3
2030	16,900	7.9	3.4	3.8	0.7	7.1	0.1	6.9	0.8	20.0	12.7	2.7
2035	16,900	8.5	3.5	4.1	0.9	7.7	0.1	7.5	0.8	24.3	13.7	3.1
2040	16,900	9.2	3.6	4.6	1.0	8.5	0.1	8.3	0.8	28.4	14.1	3.3
2045	16,900	10.2	3.8	5.2	1.2	9.6	0.1	9.4	0.6	31.8	14.0	3.3
2050	16,900	11.1	4.0	5.8	1.3	10.6	0.0	10.5	0.5	34.5	13.4	3.2
2055	16,900	12.0	4.2	6.4	1.4	11.7	0.0	11.5	0.4	36.6	12.6	3.1
2060	16,900	12.8	4.4	7.0	1.4	12.6	0.0	12.5	0.2	38.1	11.6	3.0
2065	16,900	13.5	4.6	7.5	1.4	13.5	0.0	13.4	0.0	38.5	10.3	2.8
2070	16,900	14.2	4.8	8.0	1.4	14.4	0.0	14.2	-0.2	37.9	9.0	2.7
2075	16,900	14.8	5.1	8.4	1.4	15.1	0.0	15.0	-0.3	36.6	7.7	2.4
2080	16,900	15.5	5.4	8.8	1.3	15.8	0.0	15.7	-0.4	34.9	6.5	2.2
2085	16,900	16.1	5.7	9.2	1.2	16.6	0.0	16.4	-0.4	32.9	5.4	2.0
2090	16,900	16.8	6.1	9.6	1.1	17.3	0.0	17.2	-0.5	30.5	4.4	1.8
2095	16,900	17.5	6.4	10.1	1.0	18.2	0.0	18.0	-0.7	27.5	3.5	1.6
2100	16,900	18.2	6.7	10.6	0.9	19.1	0.0	18.9	-0.8	23.7	2.7	1.3
2105	16,900	19.0	7.2	11.1	0.7	20.0	0.0	19.9	-1.0	19.0	1.9	1.0

付表3 運用利回り3.5%ケース

厚生年金の財政見通し

マクロ経済スライド調整終了年度
2041年度
最終的な所得代替率
47.6%

人口想定
出生中位
死亡中位

短期(~2019)の経済前提
中位ケースと同じ

長期(2020-)の経済前提
物価上昇率 1.0%
賃金上昇率 2.5%
運用利回り 3.5%

年度 (西暦)	保険料率 %	収入合計				支出合計			収支 差引残	年度末 積立金	年度末 積立金 (21年度 価格)	積立度合
		兆円	兆円	兆円	兆円	兆円	兆円					
							保険料 収入	国庫負担				
2009	15.704	34.9	23.8	7.2	2.1	35.8	22.6	13.1	-0.9	144.4	144.4	4.1
2010	16.058	35.0	24.7	7.4	2.5	36.6	23.0	13.5	-1.7	142.7	141.2	3.9
2011	16.412	36.7	26.2	7.5	2.7	37.7	23.7	13.8	-1.0	141.8	141.9	3.8
2012	16.766	38.5	27.6	7.8	2.8	39.1	24.6	14.4	-0.6	141.1	141.6	3.6
2013	17.120	40.4	28.9	8.1	3.1	40.4	25.3	15.0	0.0	141.1	138.6	3.5
2014	17.474	42.5	30.3	8.4	3.6	41.2	25.4	15.7	1.3	142.4	135.7	3.4
2015	17.828	44.8	31.7	8.7	4.1	42.6	26.1	16.3	2.2	144.6	132.9	3.3
2020	18.300	52.3	36.9	9.4	5.8	45.5	27.2	18.1	6.8	172.5	140.6	3.6
2025	18.300	58.2	40.8	9.9	7.3	47.6	28.3	19.2	10.5	217.8	156.9	4.4
2030	18.300	64.4	44.5	10.4	9.4	51.3	30.7	20.5	13.0	279.2	177.8	5.2
2035	18.300	70.0	47.0	11.3	11.6	57.3	34.8	22.4	12.7	344.9	194.1	5.8
2040	18.300	75.2	49.1	12.4	13.6	64.8	40.1	24.6	10.4	401.4	199.7	6.0
2045	18.300	80.5	51.5	13.7	15.2	72.2	44.6	27.5	8.3	447.0	196.5	6.1
2050	18.300	85.8	54.1	15.1	16.5	79.3	48.9	30.3	6.5	483.5	187.9	6.0
2055	18.300	91.0	57.0	16.5	17.5	86.3	53.2	32.9	4.7	510.5	175.4	5.9
2060	18.300	95.7	59.8	17.7	18.1	93.2	57.6	35.5	2.6	528.1	160.3	5.6
2065	18.300	99.8	62.5	19.1	18.3	100.5	62.2	38.2	-0.7	531.7	142.7	5.3
2070	18.300	103.5	65.2	20.4	17.9	107.5	66.6	40.7	-4.0	518.0	122.9	4.9
2075	18.300	107.0	68.5	21.4	17.0	113.2	70.2	42.9	-6.2	490.7	102.9	4.4
2080	18.300	110.6	72.4	22.4	15.8	118.2	73.3	44.8	-7.6	455.2	84.3	3.9
2085	18.300	114.5	76.7	23.4	14.4	123.4	76.5	46.8	-8.9	413.3	67.7	3.4
2090	18.300	118.3	81.2	24.5	12.7	129.1	80.0	49.0	-10.8	363.5	52.6	2.9
2095	18.300	122.1	85.8	25.7	10.6	135.6	84.1	51.4	-13.5	301.9	38.6	2.3
2100	18.300	125.8	90.7	27.0	8.0	142.6	88.4	54.1	-16.9	224.5	25.4	1.7
2105	18.300	129.5	96.2	28.5	4.8	149.9	92.9	56.9	-20.4	129.5	12.9	1.0

国民年金の財政見通し

(前提は厚生年金と同じ)

年度 (西暦)	保険料 月額 円	収入合計				支出合計			収支 差引残	年度末 積立金	年度末 積立金 (21年度 価格)	積立度合
		兆円	兆円	兆円	兆円	兆円	兆円					
							保険料 収入	国庫負担				
2009	14,700	4.8	2.2	2.4	0.1	4.7	0.1	4.5	0.1	10.0	10.0	2.1
2010	14,980	4.9	2.2	2.5	0.2	4.7	0.1	4.5	0.2	10.2	10.1	2.1
2011	15,260	4.9	2.2	2.5	0.2	4.7	0.1	4.5	0.1	10.3	10.3	2.2
2012	15,540	4.9	2.2	2.5	0.2	4.8	0.1	4.6	0.1	10.4	10.5	2.1
2013	15,820	5.1	2.3	2.6	0.2	5.0	0.1	4.8	0.1	10.5	10.4	2.1
2014	16,100	5.4	2.4	2.7	0.3	5.2	0.1	5.0	0.1	10.7	10.2	2.0
2015	16,380	5.7	2.5	2.8	0.3	5.4	0.1	5.2	0.2	10.9	10.0	2.0
2020	16,900	6.5	2.9	3.2	0.4	6.1	0.1	5.9	0.4	13.0	10.6	2.1
2025	16,900	7.2	3.2	3.5	0.5	6.6	0.1	6.4	0.6	15.7	11.3	2.3
2030	16,900	7.8	3.4	3.8	0.7	7.1	0.1	6.9	0.8	19.4	12.3	2.6
2035	16,900	8.4	3.5	4.1	0.8	7.7	0.1	7.5	0.7	23.2	13.1	2.9
2040	16,900	9.0	3.6	4.5	0.9	8.3	0.1	8.2	0.7	26.8	13.3	3.1
2045	16,900	9.9	3.8	5.1	1.0	9.3	0.1	9.2	0.6	29.9	13.2	3.1
2050	16,900	10.8	4.0	5.7	1.1	10.4	0.0	10.2	0.4	32.4	12.6	3.1
2055	16,900	11.7	4.2	6.3	1.2	11.4	0.0	11.2	0.3	34.2	11.7	3.0
2060	16,900	12.4	4.4	6.8	1.2	12.3	0.0	12.1	0.2	35.4	10.7	2.9
2065	16,900	13.1	4.6	7.3	1.2	13.1	0.0	13.0	-0.0	35.7	9.6	2.7
2070	16,900	13.7	4.8	7.7	1.2	13.9	0.0	13.8	-0.2	35.0	8.3	2.5
2075	16,900	14.3	5.1	8.1	1.2	14.6	0.0	14.5	-0.3	33.6	7.1	2.3
2080	16,900	15.0	5.4	8.5	1.1	15.3	0.0	15.2	-0.3	32.0	5.9	2.1
2085	16,900	15.7	5.7	8.9	1.0	16.0	0.0	15.9	-0.4	30.2	4.9	1.9
2090	16,900	16.3	6.1	9.3	1.0	16.8	0.0	16.7	-0.4	28.1	4.1	1.7
2095	16,900	17.0	6.4	9.8	0.9	17.6	0.0	17.5	-0.6	25.5	3.3	1.5
2100	16,900	17.8	6.7	10.3	0.8	18.5	0.0	18.3	-0.7	22.4	2.5	1.2
2105	16,900	18.6	7.2	10.8	0.7	19.4	0.0	19.3	-0.8	18.6	1.9	1.0

付表4 運用利回り3.2%ケース

厚生年金の財政見通し

マクロ経済スライド調整終了年度
2043年度
最終的な所得代替率
46.4%

人口想定
出生中位
死亡中位

短期(~2019)の経済前提
中位ケースと同じ

長期(2020-)の経済前提
物価上昇率 1.0%
賃金上昇率 2.5%
運用利回り 3.2%

年度 (西暦)	保険料率 %	収入合計				支出合計			収支 差引残 兆円	年度末 積立金 兆円	年度末 積立金 (21年度 価格) 兆円	積立度合
		兆円	兆円	兆円	兆円	兆円	兆円	兆円				
2009	15.704	34.9	23.8	7.2	2.1	35.8	22.6	13.1	-0.9	144.4	144.4	4.1
2010	16.058	35.0	24.7	7.4	2.5	36.6	23.0	13.5	-1.7	142.7	141.2	3.9
2011	16.412	36.7	26.2	7.5	2.7	37.7	23.7	13.8	-1.0	141.8	141.9	3.8
2012	16.766	38.5	27.6	7.8	2.8	39.1	24.6	14.4	-0.6	141.1	141.6	3.6
2013	17.120	40.4	28.9	8.1	3.1	40.4	25.3	15.0	0.0	141.1	138.6	3.5
2014	17.474	42.5	30.3	8.4	3.6	41.2	25.4	15.7	1.3	142.4	135.7	3.4
2015	17.828	44.8	31.7	8.7	4.1	42.6	26.1	16.3	2.2	144.6	132.9	3.3
2020	18.300	51.8	36.9	9.4	5.3	45.5	27.2	18.1	6.3	172.0	140.2	3.6
2025	18.300	57.4	40.8	9.9	6.6	47.3	27.9	19.2	10.1	214.7	154.7	4.3
2030	18.300	63.4	44.5	10.4	8.4	50.8	30.1	20.5	12.6	274.3	174.7	5.2
2035	18.300	68.7	47.0	11.3	10.4	56.7	34.2	22.4	12.1	337.4	189.9	5.7
2040	18.300	73.7	49.1	12.4	12.1	64.1	39.3	24.6	9.6	390.5	194.3	5.9
2045	18.300	78.5	51.5	13.4	13.5	70.6	43.7	26.8	7.9	433.5	190.6	6.0
2050	18.300	83.6	54.1	14.8	14.6	77.5	47.9	29.5	6.0	467.6	181.7	6.0
2055	18.300	88.6	57.0	16.1	15.4	84.4	52.1	32.1	4.2	492.0	169.0	5.8
2060	18.300	93.0	59.8	17.3	15.9	91.0	56.4	34.5	2.0	507.1	153.9	5.5
2065	18.300	97.0	62.5	18.5	16.0	98.1	60.9	37.1	-1.1	508.2	136.4	5.2
2070	18.300	100.6	65.2	19.8	15.6	104.9	65.2	39.5	-4.3	492.8	116.9	4.7
2075	18.300	104.0	68.5	20.8	14.7	110.4	68.7	41.6	-6.4	464.5	97.4	4.3
2080	18.300	107.7	72.4	21.7	13.6	115.3	71.8	43.4	-7.6	428.9	79.5	3.8
2085	18.300	111.7	76.7	22.7	12.4	120.3	74.9	45.3	-8.6	388.0	63.5	3.3
2090	18.300	115.8	81.2	23.7	10.9	125.9	78.4	47.4	-10.1	340.6	49.3	2.8
2095	18.300	119.8	85.8	24.9	9.1	132.2	82.3	49.8	-12.4	283.4	36.3	2.2
2100	18.300	123.9	90.7	26.2	6.9	139.1	86.6	52.4	-15.2	212.9	24.1	1.6
2105	18.300	128.1	96.2	27.6	4.3	146.2	90.9	55.2	-18.1	128.1	12.8	1.0

国民年金の財政見通し

(前提は厚生年金と同じ)

年度 (西暦)	保険料 月額 円	収入合計				支出合計			収支 差引残 兆円	年度末 積立金 兆円	年度末 積立金 (21年度 価格) 兆円	積立度合
		兆円	兆円	兆円	兆円	兆円	兆円	兆円				
2009	14,700	4.8	2.2	2.4	0.1	4.7	0.1	4.5	0.1	10.0	10.0	2.1
2010	14,980	4.9	2.2	2.5	0.2	4.7	0.1	4.5	0.2	10.2	10.1	2.1
2011	15,260	4.9	2.2	2.5	0.2	4.7	0.1	4.5	0.1	10.3	10.3	2.2
2012	15,540	4.9	2.2	2.5	0.2	4.8	0.1	4.6	0.1	10.4	10.5	2.1
2013	15,820	5.1	2.3	2.6	0.2	5.0	0.1	4.8	0.1	10.5	10.4	2.1
2014	16,100	5.4	2.4	2.7	0.3	5.2	0.1	5.0	0.1	10.7	10.2	2.0
2015	16,380	5.7	2.5	2.8	0.3	5.4	0.1	5.2	0.2	10.9	10.0	2.0
2020	16,900	6.5	2.9	3.2	0.4	6.1	0.1	5.9	0.4	12.9	10.5	2.1
2025	16,900	7.2	3.2	3.5	0.5	6.6	0.1	6.4	0.6	15.5	11.1	2.3
2030	16,900	7.8	3.4	3.8	0.6	7.1	0.1	6.9	0.7	18.8	12.0	2.6
2035	16,900	8.3	3.5	4.1	0.7	7.7	0.1	7.5	0.6	22.2	12.5	2.8
2040	16,900	8.9	3.6	4.5	0.8	8.3	0.1	8.2	0.6	25.2	12.5	2.9
2045	16,900	9.6	3.8	5.0	0.9	9.1	0.1	9.0	0.5	28.0	12.3	3.0
2050	16,900	10.5	4.0	5.6	0.9	10.1	0.0	10.0	0.4	30.2	11.7	2.9
2055	16,900	11.3	4.2	6.1	1.0	11.1	0.0	10.9	0.3	31.8	10.9	2.8
2060	16,900	12.1	4.4	6.6	1.0	11.9	0.0	11.8	0.1	32.8	9.9	2.7
2065	16,900	12.7	4.6	7.1	1.0	12.8	0.0	12.6	-0.1	32.9	8.8	2.6
2070	16,900	13.3	4.8	7.5	1.0	13.5	0.0	13.4	-0.2	32.1	7.6	2.4
2075	16,900	13.9	5.1	7.9	1.0	14.2	0.0	14.1	-0.3	30.7	6.4	2.2
2080	16,900	14.5	5.4	8.2	0.9	14.9	0.0	14.7	-0.3	29.2	5.4	2.0
2085	16,900	15.2	5.7	8.6	0.9	15.5	0.0	15.4	-0.3	27.5	4.5	1.8
2090	16,900	15.9	6.1	9.0	0.8	16.3	0.0	16.1	-0.4	25.8	3.7	1.6
2095	16,900	16.6	6.4	9.5	0.8	17.1	0.0	16.9	-0.5	23.6	3.0	1.4
2100	16,900	17.4	6.7	9.9	0.7	17.9	0.0	17.8	-0.5	21.1	2.4	1.2
2105	16,900	18.2	7.2	10.4	0.6	18.8	0.0	18.7	-0.6	18.2	1.8	1.0

付表5 運用利回り2.9%ケース

厚生年金の財政見通し

マクロ経済スライド調整終了年度
2044年度
最終的な所得代替率
45.2%

人口想定
出生中位
死亡中位

短期(~2019)の経済前提
中位ケースと同じ

長期(2020-)の経済前提
物価上昇率 1.0%
賃金上昇率 2.5%
運用利回り 2.9%

年度 (西暦)	保険料率 %	収入合計				支出合計			収支 差引残	年度末 積立金	年度末 積立金 (21年度 価格)	積立度合	
		兆円	兆円	兆円	兆円	兆円	兆円	兆円					兆円
2009	15.704	34.9	23.8	7.2	2.1	35.8	22.6	13.1	-0.9	144.4	144.4	4.1	
2010	16.058	35.0	24.7	7.4	2.5	36.6	23.0	13.5	-1.7	142.7	141.2	3.9	
2011	16.412	36.7	26.2	7.5	2.7	37.7	23.7	13.8	-1.0	141.8	141.9	3.8	
2012	16.766	38.5	27.6	7.8	2.8	39.1	24.6	14.4	-0.6	141.2	141.6	3.6	
2013	17.120	40.4	28.9	8.1	3.1	40.4	25.3	15.0	0.0	141.1	138.6	3.5	
2014	17.474	42.5	30.3	8.4	3.6	41.2	25.5	15.7	1.3	142.4	135.7	3.4	
2015	17.828	44.8	31.7	8.7	4.1	42.6	26.2	16.3	2.2	144.6	132.9	3.3	
2020	18.300	51.3	36.9	9.4	4.8	45.5	27.2	18.1	5.8	171.5	139.8	3.6	
2025	18.300	56.7	40.8	9.9	5.9	47.3	27.9	19.3	9.4	211.0	152.0	4.3	
2030	18.300	62.5	44.5	10.4	7.5	50.2	29.6	20.5	12.2	268.3	170.8	5.1	
2035	18.300	67.5	47.0	11.3	9.2	56.0	33.5	22.4	11.5	328.8	185.1	5.7	
2040	18.300	72.2	49.1	12.4	10.7	63.3	38.6	24.6	8.9	378.5	188.3	5.8	
2045	18.300	76.5	51.5	13.1	11.9	69.1	42.8	26.2	7.4	418.4	184.0	5.9	
2050	18.300	81.4	54.1	14.4	12.8	75.9	46.9	28.9	5.5	450.0	174.9	5.9	
2055	18.300	86.2	57.0	15.7	13.4	82.5	51.1	31.3	3.7	471.9	162.1	5.7	
2060	18.300	90.5	59.8	16.8	13.8	88.9	55.2	33.6	1.6	484.4	147.1	5.4	
2065	18.300	94.3	62.5	18.0	13.8	95.8	59.7	36.1	-1.5	483.4	129.7	5.1	
2070	18.300	97.8	65.2	19.2	13.4	102.4	63.9	38.4	-4.5	466.4	110.6	4.6	
2075	18.300	101.3	68.5	20.2	12.6	107.7	67.3	40.4	-6.5	437.3	91.7	4.1	
2080	18.300	105.1	72.4	21.1	11.6	112.5	70.3	42.1	-7.4	401.9	74.5	3.6	
2085	18.300	109.2	76.7	22.0	10.5	117.4	73.3	44.0	-8.3	362.3	59.3	3.2	
2090	18.300	113.4	81.2	23.0	9.2	122.8	76.7	46.0	-9.4	317.7	46.0	2.7	
2095	18.300	117.7	85.8	24.2	7.7	129.0	80.6	48.3	-11.3	265.1	33.9	2.1	
2100	18.300	122.1	90.7	25.4	6.0	135.7	84.7	50.9	-13.6	201.7	22.8	1.6	
2105	18.300	126.8	96.2	26.8	3.9	142.6	89.0	53.5	-15.8	126.8	12.7	1.0	

国民年金の財政見通し

(前提は厚生年金と同じ)

年度 (西暦)	保険料 月額 円	収入合計				支出合計			収支 差引残	年度末 積立金	年度末 積立金 (21年度 価格)	積立度合	
		兆円	兆円	兆円	兆円	兆円	兆円	兆円					兆円
2009	14,700	4.8	2.2	2.4	0.1	4.7	0.1	4.5	0.1	10.0	10.0	2.1	
2010	14,980	4.9	2.2	2.5	0.2	4.7	0.1	4.5	0.2	10.2	10.1	2.1	
2011	15,260	4.9	2.2	2.5	0.2	4.7	0.1	4.5	0.1	10.3	10.3	2.2	
2012	15,540	4.9	2.2	2.5	0.2	4.8	0.1	4.6	0.1	10.4	10.5	2.1	
2013	15,820	5.1	2.3	2.6	0.2	5.0	0.1	4.8	0.1	10.5	10.4	2.1	
2014	16,100	5.4	2.4	2.7	0.3	5.2	0.1	5.0	0.1	10.7	10.2	2.0	
2015	16,380	5.7	2.5	2.8	0.3	5.4	0.1	5.2	0.2	10.9	10.0	2.0	
2020	16,900	6.5	2.9	3.2	0.4	6.1	0.1	5.9	0.4	12.9	10.5	2.0	
2025	16,900	7.1	3.2	3.5	0.4	6.6	0.1	6.4	0.5	15.2	10.9	2.2	
2030	16,900	7.7	3.4	3.8	0.5	7.1	0.1	6.9	0.6	18.2	11.6	2.5	
2035	16,900	8.2	3.5	4.1	0.6	7.7	0.1	7.5	0.6	21.2	11.9	2.7	
2040	16,900	8.8	3.6	4.5	0.7	8.3	0.1	8.2	0.5	23.7	11.8	2.8	
2045	16,900	9.4	3.8	4.9	0.7	8.9	0.1	8.8	0.5	26.0	11.4	2.9	
2050	16,900	10.2	4.0	5.4	0.8	9.9	0.0	9.7	0.3	28.0	10.9	2.8	
2055	16,900	11.0	4.2	6.0	0.8	10.8	0.0	10.7	0.2	29.3	10.1	2.7	
2060	16,900	11.7	4.4	6.4	0.9	11.6	0.0	11.5	0.1	30.1	9.1	2.6	
2065	16,900	12.3	4.6	6.9	0.9	12.4	0.0	12.3	-0.1	30.1	8.1	2.4	
2070	16,900	12.9	4.8	7.3	0.8	13.1	0.0	13.0	-0.2	29.2	6.9	2.2	
2075	16,900	13.5	5.1	7.6	0.8	13.8	0.0	13.6	-0.3	27.9	5.8	2.0	
2080	16,900	14.1	5.4	8.0	0.8	14.4	0.0	14.3	-0.3	26.4	4.9	1.9	
2085	16,900	14.8	5.7	8.4	0.7	15.1	0.0	14.9	-0.3	25.0	4.1	1.7	
2090	16,900	15.5	6.1	8.8	0.7	15.8	0.0	15.7	-0.3	23.5	3.4	1.5	
2095	16,900	16.2	6.4	9.2	0.6	16.6	0.0	16.4	-0.4	21.9	2.8	1.3	
2100	16,900	17.0	6.7	9.6	0.6	17.4	0.0	17.2	-0.4	19.9	2.3	1.2	
2105	16,900	17.8	7.2	10.1	0.5	18.2	0.0	18.1	-0.4	17.8	1.8	1.0	

付表6 物価上昇率0.6%ケース

厚生年金の財政見通し

マクロ経済スライド調整終了年度
2039年度
最終的な所得代替率
49.4%

人口想定
出生中位
死亡中位

短期(~2019)の経済前提
物価上昇率 0.6%
実質賃金上昇率、実質運用利回りは、
中位ケースと同じ

長期(2020-)の経済前提
中位ケースと同じ

年度 (西暦)	保険料率 %	収入合計				支出合計			収支 差引残	年度末 積立金	年度末 積立金 (21年度 価格)	積立度合
		兆円	兆円	兆円	兆円	兆円	兆円					
							保険料 収入	国庫負担				
2009	15.704	34.9	23.8	7.2	2.1	35.8	22.6	13.1	-0.9	144.4	144.4	4.1
2010	16.058	35.6	24.8	7.4	3.1	36.6	23.0	13.5	-1.0	143.3	141.8	3.9
2011	16.412	35.6	26.2	7.5	1.6	37.7	23.7	13.8	-2.1	141.3	141.4	3.8
2012	16.766	37.0	27.4	7.8	1.6	39.0	24.6	14.4	-2.1	139.2	139.0	3.6
2013	17.120	38.1	28.4	8.0	1.4	40.2	25.2	15.0	-2.1	137.1	135.2	3.5
2014	17.474	39.2	29.3	8.3	1.3	40.8	25.2	15.5	-1.6	135.5	130.7	3.4
2015	17.828	40.3	30.2	8.5	1.4	41.7	25.6	16.0	-1.4	134.1	126.2	3.3
2020	18.300	49.5	34.2	9.0	6.0	43.4	26.0	17.3	6.0	153.5	134.3	3.4
2025	18.300	55.0	37.9	9.4	7.6	45.8	27.4	18.3	9.2	193.0	149.7	4.0
2030	18.300	60.9	41.3	9.8	9.7	49.0	29.6	19.4	11.9	248.1	170.1	4.8
2035	18.300	66.4	43.6	10.6	12.2	54.5	33.4	21.0	11.9	309.1	187.4	5.5
2040	18.300	71.8	45.6	11.7	14.4	61.8	38.3	23.4	10.0	363.4	194.7	5.7
2045	18.300	77.2	47.8	13.2	16.2	69.1	42.6	26.4	8.2	407.5	192.9	5.8
2050	18.300	82.5	50.2	14.5	17.7	75.8	46.6	29.1	6.7	444.2	185.9	5.8
2055	18.300	87.7	52.9	15.8	18.9	82.5	50.7	31.7	5.2	473.0	175.0	5.7
2060	18.300	92.4	55.5	17.1	19.8	89.2	54.9	34.2	3.3	493.6	161.4	5.5
2065	18.300	96.5	58.0	18.4	20.1	96.3	59.3	36.8	0.3	501.4	144.9	5.2
2070	18.300	100.1	60.5	19.7	19.9	103.0	63.5	39.4	-2.9	493.0	125.9	4.8
2075	18.300	103.4	63.6	20.7	19.0	108.5	66.9	41.5	-5.1	471.3	106.4	4.4
2080	18.300	106.7	67.2	21.7	17.9	113.3	69.9	43.3	-6.6	441.3	88.0	4.0
2085	18.300	110.2	71.2	22.6	16.4	118.3	72.9	45.3	-8.1	404.1	71.3	3.5
2090	18.300	113.6	75.3	23.7	14.6	123.7	76.3	47.3	-10.1	357.9	55.8	3.0
2095	18.300	116.7	79.6	24.9	12.3	130.0	80.1	49.7	-13.2	298.4	41.1	2.4
2100	18.300	119.6	84.2	26.2	9.2	136.7	84.3	52.3	-17.1	220.9	26.9	1.7
2105	18.300	122.2	89.3	27.5	5.3	143.7	88.5	55.1	-21.5	122.2	13.1	1.0

国民年金の財政見通し

(前提は厚生年金と同じ)

年度 (西暦)	保険料 月額 円	収入合計				支出合計			収支 差引残	年度末 積立金	年度末 積立金 (21年度 価格)	積立度合
		兆円	兆円	兆円	兆円	兆円	兆円					
							保険料 収入	国庫負担				
2009	14,700	4.8	2.2	2.4	0.1	4.7	0.1	4.5	0.1	10.0	10.0	2.1
2010	14,980	4.9	2.2	2.5	0.2	4.7	0.1	4.5	0.2	10.2	10.1	2.1
2011	15,260	4.8	2.2	2.5	0.1	4.7	0.1	4.5	0.1	10.3	10.3	2.2
2012	15,540	4.8	2.2	2.5	0.1	4.8	0.1	4.6	0.0	10.3	10.3	2.1
2013	15,820	5.0	2.3	2.6	0.1	5.0	0.1	4.8	-0.0	10.3	10.1	2.1
2014	16,100	5.1	2.3	2.7	0.1	5.2	0.1	5.0	-0.0	10.3	9.9	2.0
2015	16,380	5.3	2.4	2.8	0.1	5.3	0.1	5.1	-0.0	10.3	9.7	1.9
2020	16,900	6.2	2.7	3.1	0.5	5.8	0.1	5.6	0.4	11.8	10.3	2.0
2025	16,900	6.8	3.0	3.3	0.6	6.3	0.1	6.1	0.6	14.3	11.1	2.2
2030	16,900	7.4	3.2	3.6	0.7	6.7	0.1	6.5	0.8	17.8	12.2	2.6
2035	16,900	8.0	3.2	3.9	0.9	7.2	0.1	7.0	0.8	21.7	13.1	2.9
2040	16,900	8.7	3.3	4.3	1.0	7.9	0.1	7.8	0.7	25.5	13.6	3.1
2045	16,900	9.6	3.5	4.9	1.1	9.0	0.1	8.8	0.6	28.6	13.6	3.1
2050	16,900	10.4	3.7	5.5	1.2	10.0	0.0	9.8	0.5	31.2	13.1	3.1
2055	16,900	11.3	3.9	6.0	1.3	10.9	0.0	10.8	0.4	33.2	12.3	3.0
2060	16,900	12.0	4.1	6.5	1.4	11.8	0.0	11.7	0.2	34.7	11.3	2.9
2065	16,900	12.7	4.3	7.0	1.4	12.7	0.0	12.5	0.0	35.2	10.2	2.8
2070	16,900	13.3	4.5	7.5	1.4	13.5	0.0	13.3	-0.1	34.8	8.9	2.6
2075	16,900	13.9	4.7	7.9	1.4	14.2	0.0	14.0	-0.3	33.7	7.6	2.4
2080	16,900	14.5	5.0	8.2	1.3	14.8	0.0	14.7	-0.3	32.3	6.4	2.2
2085	16,900	15.2	5.3	8.6	1.2	15.5	0.0	15.4	-0.4	30.6	5.4	2.0
2090	16,900	15.8	5.6	9.0	1.2	16.2	0.0	16.1	-0.5	28.5	4.4	1.8
2095	16,900	16.4	5.9	9.4	1.0	17.0	0.0	16.9	-0.6	25.7	3.5	1.5
2100	16,900	17.1	6.3	9.9	0.9	17.9	0.0	17.7	-0.8	22.2	2.7	1.3
2105	16,900	17.8	6.7	10.4	0.7	18.8	0.0	18.6	-1.0	17.8	1.9	1.0

付表7 物価上昇率0.2%ケース

厚生年金の財政見通し

マクロ経済スライド調整終了年度
2042年度
最終的な所得代替率
48.0%

人口想定
出生中位
死亡中位

短期(~2019)の経済前提
物価上昇率 0.2%
実質賃金上昇率、実質運用利回りは、
中位ケースと同じ

長期(2020-)の経済前提
中位ケースと同じ

年度 (西暦)	保険料率 %	収入合計				支出合計			収支 差引残 兆円	年度末 積立金 兆円	年度末 積立金 (21年度 価格) 兆円	積立度合
		保険料 収入 兆円	国庫負担 兆円	運用収入 兆円	給付費 兆円	基礎年金 拠出金 兆円	兆円					
							兆円	兆円				
2009	15.704	34.9	23.8	7.2	2.1	35.8	22.6	13.1	-0.9	144.4	144.4	4.1
2010	16.058	35.0	24.7	7.4	2.5	36.6	23.0	13.5	-1.7	142.7	141.2	3.9
2011	16.412	34.9	26.1	7.5	1.0	37.7	23.7	13.8	-2.8	139.9	140.1	3.8
2012	16.766	36.1	27.1	7.8	1.0	39.0	24.6	14.4	-2.9	137.0	137.4	3.6
2013	17.120	37.1	28.0	8.0	0.9	40.2	25.1	14.9	-3.0	134.0	133.2	3.4
2014	17.474	38.1	28.8	8.3	0.8	40.7	25.1	15.5	-2.6	131.4	128.3	3.3
2015	17.828	39.1	29.6	8.5	0.8	41.5	25.5	15.9	-2.4	129.0	123.4	3.2
2020	18.300	47.6	32.9	9.0	5.5	43.1	25.8	17.2	4.5	140.3	127.2	3.2
2025	18.300	52.6	36.4	9.3	6.8	44.6	26.5	18.1	8.0	173.2	139.8	3.7
2030	18.300	58.2	39.7	9.7	8.7	47.6	28.5	19.1	10.5	221.7	158.1	4.4
2035	18.300	63.2	41.9	10.4	10.9	52.7	32.0	20.7	10.5	275.6	173.8	5.0
2040	18.300	68.0	43.8	11.3	12.8	59.3	36.6	22.6	8.8	323.0	180.0	5.3
2045	18.300	72.8	45.9	12.4	14.4	65.4	40.5	24.8	7.5	363.1	178.8	5.4
2050	18.300	77.8	48.3	13.6	15.8	71.6	44.3	27.3	6.1	396.7	172.7	5.5
2055	18.300	82.7	50.9	14.8	16.9	77.9	48.2	29.6	4.8	423.2	162.8	5.4
2060	18.300	87.1	53.4	15.9	17.7	84.1	52.1	31.9	3.0	442.2	150.4	5.2
2065	18.300	90.9	55.7	17.1	18.1	90.6	56.3	34.3	0.3	449.4	135.1	5.0
2070	18.300	94.3	58.2	18.3	17.8	96.9	60.3	36.5	-2.6	441.8	117.4	4.6
2075	18.300	97.4	61.1	19.2	17.1	102.0	63.5	38.5	-4.6	422.3	99.2	4.2
2080	18.300	100.7	64.6	20.1	16.0	106.6	66.3	40.2	-5.9	395.4	82.1	3.8
2085	18.300	104.1	68.4	21.0	14.7	111.2	69.2	42.0	-7.1	362.5	66.5	3.3
2090	18.300	107.5	72.4	21.9	13.1	116.4	72.4	43.9	-8.9	322.0	52.2	2.8
2095	18.300	110.7	76.6	23.0	11.1	122.2	76.0	46.1	-11.5	270.0	38.7	2.3
2100	18.300	113.6	80.9	24.3	8.4	128.6	79.9	48.5	-14.9	202.3	25.6	1.7
2105	18.300	116.4	85.8	25.5	5.1	135.1	84.0	51.0	-18.7	116.4	13.0	1.0

国民年金の財政見通し

(前提は厚生年金と同じ)

年度 (西暦)	保険料 月額 円	収入合計				支出合計			収支 差引残 兆円	年度末 積立金 兆円	年度末 積立金 (21年度 価格) 兆円	積立度合
		保険料 収入 兆円	国庫負担 兆円	運用収入 兆円	給付費 兆円	基礎年金 拠出金 兆円	兆円					
							兆円	兆円				
2009	14,700	4.8	2.2	2.4	0.1	4.7	0.1	4.5	0.1	10.0	10.0	2.1
2010	14,980	4.9	2.2	2.5	0.2	4.7	0.1	4.5	0.2	10.2	10.1	2.1
2011	15,260	4.7	2.2	2.5	0.1	4.7	0.1	4.5	0.0	10.2	10.2	2.2
2012	15,540	4.8	2.2	2.5	0.1	4.8	0.1	4.6	-0.0	10.2	10.2	2.1
2013	15,820	4.9	2.2	2.6	0.1	5.0	0.1	4.8	-0.1	10.1	10.0	2.0
2014	16,100	5.1	2.3	2.7	0.1	5.2	0.1	4.9	-0.1	10.0	9.8	2.0
2015	16,380	5.2	2.4	2.8	0.1	5.3	0.1	5.1	-0.1	9.9	9.5	1.9
2020	16,900	6.1	2.6	3.0	0.4	5.8	0.1	5.6	0.3	10.9	9.9	1.8
2025	16,900	6.6	2.9	3.3	0.5	6.2	0.1	6.0	0.4	12.8	10.3	2.0
2030	16,900	7.2	3.0	3.5	0.6	6.6	0.1	6.4	0.6	15.5	11.1	2.3
2035	16,900	7.6	3.1	3.8	0.7	7.1	0.1	6.9	0.6	18.5	11.7	2.5
2040	16,900	8.2	3.2	4.2	0.8	7.7	0.1	7.5	0.6	21.3	11.8	2.7
2045	16,900	8.9	3.4	4.6	1.0	8.4	0.1	8.3	0.5	23.9	11.8	2.8
2050	16,900	9.7	3.6	5.1	1.0	9.3	0.0	9.2	0.4	26.1	11.4	2.8
2055	16,900	10.5	3.8	5.6	1.1	10.2	0.0	10.1	0.3	27.8	10.7	2.7
2060	16,900	11.2	4.0	6.1	1.2	11.0	0.0	10.9	0.2	29.0	9.9	2.6
2065	16,900	11.8	4.1	6.5	1.2	11.8	0.0	11.6	0.0	29.5	8.9	2.5
2070	16,900	12.4	4.3	6.9	1.2	12.5	0.0	12.4	-0.1	29.1	7.7	2.3
2075	16,900	12.9	4.5	7.3	1.1	13.1	0.0	13.0	-0.2	28.2	6.6	2.2
2080	16,900	13.5	4.8	7.6	1.1	13.8	0.0	13.6	-0.2	27.1	5.6	2.0
2085	16,900	14.1	5.1	8.0	1.0	14.4	0.0	14.3	-0.3	25.8	4.7	1.8
2090	16,900	14.7	5.4	8.4	1.0	15.1	0.0	14.9	-0.3	24.2	3.9	1.6
2095	16,900	15.4	5.7	8.8	0.9	15.8	0.0	15.7	-0.4	22.3	3.2	1.4
2100	16,900	16.0	6.0	9.2	0.8	16.6	0.0	16.4	-0.5	19.8	2.5	1.2
2105	16,900	16.8	6.4	9.7	0.7	17.4	0.0	17.3	-0.7	16.8	1.9	1.0

付表 8 物価上昇率 0% ケース

厚生年金の財政見通し

マクロ経済スライド調整終了年度
2044年度
最終的な所得代替率
47.0%

人口想定
出生中位
死亡中位

短期(~2019)の経済前提
物価上昇率 0.0%
実質賃金上昇率、実質運用利回りは、
中位ケースと同じ

長期(2020-)の経済前提
中位ケースと同じ

年度 (西暦)	保険料率 %	収入合計				支出合計			収支 差引残	年度末 積立金	年度末 積立金 (21年度 価格)	積立度合
		兆円	兆円	兆円	兆円	兆円	兆円					
							給付費	基礎年金 拠出金				
2009	15.704	34.9	23.8	7.2	2.1	35.8	22.6	13.1	-0.9	144.4	144.4	4.1
2010	16.058	34.7	24.7	7.4	2.2	36.6	23.0	13.5	-2.0	142.4	140.9	3.9
2011	16.412	34.5	26.0	7.5	0.7	37.7	23.7	13.8	-3.2	139.2	139.4	3.8
2012	16.766	35.7	27.0	7.8	0.7	39.1	24.6	14.4	-3.3	135.9	136.6	3.6
2013	17.120	36.7	27.8	8.0	0.6	40.2	25.2	14.9	-3.5	132.4	132.1	3.4
2014	17.474	37.6	28.6	8.3	0.5	40.7	25.1	15.5	-3.1	129.3	127.0	3.3
2015	17.828	38.5	29.2	8.5	0.5	41.5	25.5	15.9	-3.0	126.2	121.7	3.1
2020	18.300	46.7	32.2	8.9	5.3	43.1	25.8	17.1	3.6	133.3	123.0	3.0
2025	18.300	51.5	35.7	9.3	6.3	44.4	26.3	18.0	7.0	161.1	132.6	3.5
2030	18.300	56.7	38.9	9.7	8.1	47.0	27.8	19.0	9.8	205.8	149.8	4.2
2035	18.300	61.6	41.1	10.4	10.1	51.9	31.2	20.6	9.7	255.9	164.6	4.7
2040	18.300	66.2	43.0	11.3	11.9	58.3	35.7	22.5	7.9	299.0	170.0	5.0
2045	18.300	70.4	45.0	12.0	13.4	63.3	39.3	23.9	7.1	336.0	168.9	5.2
2050	18.300	75.2	47.3	13.1	14.7	69.4	43.0	26.2	5.8	367.8	163.4	5.2
2055	18.300	79.9	49.9	14.2	15.7	75.4	46.8	28.4	4.5	392.8	154.2	5.2
2060	18.300	84.1	52.4	15.3	16.5	81.2	50.6	30.5	2.8	410.8	142.6	5.0
2065	18.300	87.8	54.7	16.4	16.8	87.5	54.7	32.7	0.3	417.7	128.1	4.8
2070	18.300	91.0	57.1	17.4	16.5	93.5	58.5	34.8	-2.5	410.5	111.3	4.4
2075	18.300	94.1	60.0	18.3	15.8	98.4	61.7	36.6	-4.3	392.2	94.0	4.0
2080	18.300	97.3	63.4	19.1	14.9	102.8	64.4	38.3	-5.4	367.2	77.8	3.6
2085	18.300	100.7	67.1	20.0	13.7	107.3	67.2	39.9	-6.5	337.0	63.1	3.2
2090	18.300	104.1	71.0	20.9	12.2	112.2	70.3	41.8	-8.1	300.0	49.6	2.7
2095	18.300	107.4	75.1	21.9	10.4	117.9	73.9	43.9	-10.5	252.7	37.0	2.2
2100	18.300	110.4	79.4	23.1	8.0	124.0	77.7	46.2	-13.6	191.2	24.7	1.7
2105	18.300	113.4	84.2	24.3	4.9	130.3	81.6	48.6	-16.9	113.4	13.0	1.0

国民年金の財政見通し

(前提は厚生年金と同じ)

年度 (西暦)	保険料 月額 円	収入合計				支出合計			収支 差引残	年度末 積立金	年度末 積立金 (21年度 価格)	積立度合
		兆円	兆円	兆円	兆円	兆円	兆円					
							給付費	基礎年金 拠出金				
2009	14,700	4.8	2.2	2.4	0.1	4.7	0.1	4.5	0.1	10.0	10.0	2.1
2010	14,980	4.9	2.2	2.5	0.2	4.7	0.1	4.5	0.2	10.2	10.1	2.1
2011	15,260	4.7	2.2	2.5	0.1	4.7	0.1	4.5	0.0	10.2	10.2	2.2
2012	15,540	4.8	2.2	2.5	0.1	4.8	0.1	4.6	-0.1	10.1	10.2	2.1
2013	15,820	4.9	2.2	2.6	0.0	5.0	0.1	4.8	-0.1	10.0	10.0	2.0
2014	16,100	5.0	2.3	2.7	0.0	5.2	0.1	4.9	-0.1	9.9	9.7	1.9
2015	16,380	5.2	2.4	2.8	0.0	5.3	0.1	5.1	-0.1	9.8	9.4	1.9
2020	16,900	6.0	2.6	3.0	0.4	5.8	0.1	5.6	0.2	10.5	9.7	1.8
2025	16,900	6.5	2.8	3.3	0.5	6.2	0.1	6.0	0.4	12.0	9.8	1.9
2030	16,900	7.0	3.0	3.5	0.6	6.6	0.1	6.4	0.5	14.2	10.3	2.1
2035	16,900	7.5	3.1	3.8	0.7	7.0	0.1	6.9	0.5	16.6	10.7	2.3
2040	16,900	8.0	3.2	4.1	0.7	7.6	0.1	7.5	0.4	18.7	10.6	2.4
2045	16,900	8.6	3.3	4.4	0.8	8.1	0.1	8.0	0.4	20.8	10.5	2.5
2050	16,900	9.3	3.5	4.9	0.9	9.0	0.0	8.8	0.3	22.7	10.1	2.5
2055	16,900	10.1	3.7	5.4	1.0	9.8	0.0	9.7	0.3	24.2	9.5	2.4
2060	16,900	10.7	3.9	5.8	1.0	10.6	0.0	10.4	0.2	25.3	8.8	2.4
2065	16,900	11.3	4.0	6.2	1.0	11.3	0.0	11.1	0.0	25.6	7.9	2.3
2070	16,900	11.8	4.2	6.6	1.0	11.9	0.0	11.8	-0.1	25.3	6.9	2.1
2075	16,900	12.3	4.4	6.9	1.0	12.5	0.0	12.4	-0.2	24.5	5.9	2.0
2080	16,900	12.9	4.7	7.3	0.9	13.1	0.0	13.0	-0.2	23.5	5.0	1.8
2085	16,900	13.5	5.0	7.6	0.9	13.7	0.0	13.6	-0.2	22.5	4.2	1.7
2090	16,900	14.1	5.3	8.0	0.9	14.4	0.0	14.2	-0.2	21.4	3.5	1.5
2095	16,900	14.7	5.6	8.3	0.8	15.0	0.0	14.9	-0.3	20.0	2.9	1.4
2100	16,900	15.4	5.9	8.8	0.7	15.8	0.0	15.6	-0.4	18.3	2.4	1.2
2105	16,900	16.1	6.3	9.2	0.7	16.6	0.0	16.4	-0.4	16.1	1.8	1.0

付表9 物価上昇率・賃金上昇率0.8%ケース

厚生年金の財政見通し

マクロ経済スライド調整終了年度 2045年度 最終的な所得代替率 47.2%

人口想定 出生中位 死亡中位

短期(~2019)の経済前提 物価上昇率 0.8% 賃金上昇率 0.8% 実質運用利回りは、中位ケースと同じ

長期(2020-)の経済前提 中位ケースと同じ

年度 (西暦)	保険料率 %	収入合計				支出合計			収支 差引残 兆円	年度末 積立金 兆円	年度末 積立金 (21年度 価格) 兆円	積立度合
		保険料 収入 兆円	国庫負担 兆円	運用収入 兆円	給付費 兆円	基礎年金 拠出金 兆円						
							兆円	兆円				
2009	15.704	34.9	23.8	7.2	2.1	35.8	22.6	13.1	-0.9	144.4	144.4	4.1
2010	16.058	35.5	24.4	7.4	3.4	36.6	23.0	13.5	-1.1	143.3	141.7	3.9
2011	16.412	35.0	25.3	7.5	1.9	37.7	23.7	13.8	-2.7	140.5	140.7	3.8
2012	16.766	36.0	26.1	7.8	1.8	39.1	24.6	14.4	-3.0	137.5	137.1	3.6
2013	17.120	36.9	26.9	8.0	1.7	40.2	25.1	14.9	-3.3	134.2	133.1	3.4
2014	17.474	37.7	27.7	8.3	1.5	40.7	25.1	15.5	-2.9	131.2	128.9	3.3
2015	17.828	38.7	28.4	8.5	1.6	41.5	25.5	15.9	-2.8	128.5	125.2	3.2
2020	18.300	45.0	30.6	8.9	5.3	42.9	25.8	17.1	2.1	133.6	125.2	3.1
2025	18.300	49.2	33.9	9.1	6.1	43.8	25.9	17.8	5.4	153.5	133.1	3.4
2030	18.300	53.9	36.9	9.5	7.5	45.5	26.8	18.6	8.4	190.6	146.0	4.0
2035	18.300	58.3	39.0	10.0	9.3	49.4	29.4	19.9	8.9	235.3	159.4	4.6
2040	18.300	62.6	40.7	10.9	10.9	55.1	33.4	21.6	7.5	275.9	165.2	4.9
2045	18.300	66.5	42.7	11.4	12.3	59.8	36.9	22.8	6.7	310.7	164.4	5.1
2050	18.300	71.0	44.9	12.5	13.6	65.5	40.4	25.0	5.4	340.7	159.3	5.1
2055	18.300	75.4	47.3	13.5	14.5	71.2	44.0	27.1	4.2	364.1	150.5	5.1
2060	18.300	79.4	49.6	14.5	15.3	76.8	47.6	29.1	2.7	381.0	139.2	4.9
2065	18.300	82.9	51.8	15.6	15.6	82.7	51.4	31.1	0.3	387.4	125.1	4.7
2070	18.300	86.0	54.1	16.6	15.3	88.3	55.1	33.1	-2.3	380.8	108.7	4.3
2075	18.300	88.9	56.8	17.4	14.7	92.9	58.0	34.8	-4.0	363.8	91.8	4.0
2080	18.300	92.0	60.0	18.2	13.8	97.0	60.6	36.3	-5.0	340.6	75.9	3.6
2085	18.300	95.3	63.6	19.0	12.7	101.3	63.2	37.9	-6.0	312.7	61.6	3.1
2090	18.300	98.5	67.3	19.9	11.3	105.9	66.1	39.7	-7.4	278.7	48.5	2.7
2095	18.300	101.6	71.1	20.8	9.6	111.3	69.5	41.7	-9.6	235.3	36.2	2.2
2100	18.300	104.6	75.2	21.9	7.4	117.0	73.1	43.9	-12.4	178.9	24.3	1.6
2105	18.300	107.5	79.8	23.1	4.6	123.0	76.7	46.2	-15.5	107.5	12.9	1.0

国民年金の財政見通し

(前提は厚生年金と同じ)

年度 (西暦)	保険料 月額 円	収入合計				支出合計			収支 差引残 兆円	年度末 積立金 兆円	年度末 積立金 (21年度 価格) 兆円	積立度合
		保険料 収入 兆円	国庫負担 兆円	運用収入 兆円	給付費 兆円	基礎年金 拠出金 兆円						
							兆円	兆円				
2009	14,700	4.8	2.2	2.4	0.1	4.7	0.1	4.5	0.1	10.0	10.0	2.1
2010	14,980	5.0	2.2	2.5	0.2	4.7	0.1	4.5	0.2	10.2	10.1	2.1
2011	15,260	4.8	2.2	2.5	0.1	4.7	0.1	4.5	0.1	10.3	10.3	2.2
2012	15,540	4.9	2.2	2.5	0.1	4.8	0.1	4.6	0.0	10.4	10.3	2.1
2013	15,820	5.0	2.2	2.6	0.1	5.0	0.1	4.8	-0.0	10.4	10.3	2.1
2014	16,100	5.1	2.3	2.7	0.1	5.2	0.1	4.9	-0.0	10.3	10.1	2.0
2015	16,380	5.3	2.4	2.8	0.1	5.3	0.1	5.1	-0.0	10.3	10.0	1.9
2020	16,900	6.0	2.5	3.0	0.4	5.8	0.1	5.6	0.2	11.3	10.5	1.9
2025	16,900	6.4	2.7	3.2	0.5	6.1	0.1	5.9	0.3	12.5	10.8	2.0
2030	16,900	6.8	2.8	3.4	0.6	6.4	0.1	6.2	0.4	14.3	11.0	2.2
2035	16,900	7.2	2.9	3.7	0.7	6.8	0.1	6.6	0.4	16.4	11.1	2.3
2040	16,900	7.7	3.0	4.0	0.7	7.4	0.1	7.2	0.3	18.2	10.9	2.4
2045	16,900	8.2	3.1	4.2	0.8	7.8	0.1	7.6	0.4	20.1	10.6	2.5
2050	16,900	8.9	3.3	4.7	0.9	8.6	0.0	8.4	0.3	21.9	10.2	2.5
2055	16,900	9.6	3.5	5.1	0.9	9.4	0.0	9.2	0.2	23.2	9.6	2.5
2060	16,900	10.2	3.7	5.6	1.0	10.1	0.0	9.9	0.1	24.2	8.8	2.4
2065	16,900	10.7	3.8	5.9	1.0	10.7	0.0	10.6	0.0	24.5	7.9	2.3
2070	16,900	11.2	4.0	6.3	1.0	11.4	0.0	11.2	-0.1	24.2	6.9	2.1
2075	16,900	11.7	4.2	6.6	0.9	11.9	0.0	11.8	-0.2	23.4	5.9	2.0
2080	16,900	12.3	4.5	6.9	0.9	12.5	0.0	12.3	-0.2	22.5	5.0	1.8
2085	16,900	12.8	4.8	7.2	0.9	13.0	0.0	12.9	-0.2	21.5	4.2	1.7
2090	16,900	13.4	5.0	7.6	0.8	13.6	0.0	13.5	-0.2	20.4	3.6	1.5
2095	16,900	14.0	5.3	7.9	0.8	14.3	0.0	14.2	-0.3	19.1	2.9	1.4
2100	16,900	14.6	5.6	8.3	0.7	15.0	0.0	14.9	-0.4	17.4	2.4	1.2
2105	16,900	15.3	6.0	8.7	0.6	15.8	0.0	15.6	-0.4	15.3	1.8	1.0

付表 10 物価上昇率・賃金上昇率 0.4% ケース

厚生年金の財政見直し

マクロ経済スライド調整終了年度
2052年度
最終的な所得代替率
44.1%

人口想定
出生中位
死亡中位

短期(~2019)の経済前提
物価上昇率 0.4%
賃金上昇率 0.4%
実質運用利回りは、中位ケースと同じ

長期(2020-)の経済前提
中位ケースと同じ

年度 (西暦)	保険料率 %	収入合計				支出合計			収支 差引残	年度末 積立金	年度末 積立金 (21年度 価格)	積立度合
		保険料 収入	国庫負担	運用収入	給付費	基礎年金 拠出金	兆円					
							兆円	兆円				
2009	15.704	34.9	23.8	7.2	2.1	35.8	22.6	13.1	-0.9	144.4	144.4	4.1
2010	16.058	34.9	24.3	7.4	2.8	36.6	23.0	13.5	-1.7	142.6	141.1	3.9
2011	16.412	34.3	25.2	7.5	1.3	37.7	23.7	13.8	-3.4	139.2	139.4	3.8
2012	16.766	35.2	25.9	7.8	1.3	39.1	24.6	14.4	-3.9	135.4	135.5	3.6
2013	17.120	35.9	26.5	8.0	1.1	40.2	25.1	14.9	-4.3	131.1	131.1	3.4
2014	17.474	36.7	27.2	8.2	1.0	40.6	25.1	15.4	-4.0	127.1	126.4	3.2
2015	17.828	37.5	27.8	8.4	1.0	41.4	25.5	15.9	-3.9	123.2	122.0	3.1
2020	18.300	43.3	29.4	8.9	4.8	42.9	25.8	17.1	0.3	119.9	116.4	2.8
2025	18.300	47.0	32.5	9.1	5.1	43.8	25.9	17.8	3.1	129.7	117.0	2.9
2030	18.300	51.1	35.4	9.5	6.1	45.2	26.5	18.6	5.8	154.1	122.8	3.3
2035	18.300	54.9	37.4	10.0	7.4	48.0	28.0	19.9	6.9	187.9	132.4	3.8
2040	18.300	58.7	39.2	10.9	8.7	53.4	31.6	21.6	5.3	218.1	135.9	4.0
2045	18.300	62.0	41.0	11.3	9.6	57.5	34.8	22.6	4.5	241.8	133.1	4.1
2050	18.300	65.2	43.1	11.6	10.5	61.1	37.8	23.2	4.2	263.4	128.1	4.2
2055	18.300	69.0	45.5	12.2	11.3	65.5	41.0	24.4	3.5	282.5	121.5	4.3
2060	18.300	72.6	47.7	13.0	11.9	70.4	44.2	26.1	2.2	296.5	112.7	4.2
2065	18.300	75.8	49.8	13.9	12.1	75.6	47.7	27.8	0.2	301.7	101.3	4.0
2070	18.300	78.6	52.0	14.7	11.9	80.5	51.1	29.3	-1.9	296.0	87.9	3.7
2075	18.300	81.3	54.6	15.3	11.4	84.6	53.8	30.7	-3.2	282.0	74.0	3.4
2080	18.300	84.3	57.7	15.9	10.7	88.2	56.2	31.9	-3.8	263.9	61.2	3.0
2085	18.300	87.6	61.1	16.6	9.9	92.0	58.6	33.2	-4.4	243.2	49.9	2.7
2090	18.300	91.0	64.7	17.4	8.9	96.2	61.3	34.8	-5.2	219.1	39.7	2.3
2095	18.300	94.4	68.4	18.3	7.7	101.0	64.4	36.5	-6.7	188.9	30.3	1.9
2100	18.300	97.7	72.3	19.2	6.2	106.3	67.7	38.4	-8.6	149.9	21.2	1.5
2105	18.300	101.2	76.7	20.2	4.3	111.7	71.1	40.4	-10.5	101.2	12.7	1.0

国民年金の財政見直し

(前提は厚生年金と同じ)

年度 (西暦)	保険料 月額	収入合計				支出合計			収支 差引残	年度末 積立金	年度末 積立金 (21年度 価格)	積立度合
		保険料 収入	国庫負担	運用収入	給付費	基礎年金 拠出金	兆円					
							兆円	兆円				
2009	14,700	4.8	2.2	2.4	0.1	4.7	0.1	4.5	0.1	10.0	10.0	2.1
2010	14,980	4.9	2.2	2.5	0.2	4.7	0.1	4.5	0.2	10.2	10.1	2.1
2011	15,260	4.8	2.2	2.5	0.1	4.7	0.1	4.5	0.0	10.2	10.3	2.2
2012	15,540	4.8	2.2	2.5	0.1	4.8	0.1	4.6	-0.0	10.2	10.3	2.1
2013	15,820	4.9	2.2	2.6	0.1	5.0	0.1	4.8	-0.1	10.2	10.2	2.1
2014	16,100	5.0	2.3	2.7	0.1	5.1	0.1	4.9	-0.1	10.1	10.0	2.0
2015	16,380	5.2	2.3	2.8	0.1	5.3	0.1	5.1	-0.1	10.0	9.9	1.9
2020	16,900	5.9	2.4	3.0	0.4	5.8	0.1	5.6	0.1	10.3	10.0	1.8
2025	16,900	6.2	2.6	3.2	0.4	6.1	0.1	5.9	0.1	10.8	9.7	1.8
2030	16,900	6.6	2.7	3.4	0.5	6.4	0.1	6.2	0.2	11.6	9.3	1.8
2035	16,900	6.9	2.8	3.7	0.5	6.8	0.1	6.6	0.1	12.5	8.8	1.8
2040	16,900	7.4	2.9	4.0	0.5	7.4	0.1	7.2	0.0	12.8	8.0	1.7
2045	16,900	7.7	3.0	4.2	0.5	7.7	0.1	7.6	0.0	12.9	7.1	1.7
2050	16,900	8.1	3.2	4.4	0.5	8.0	0.0	7.8	0.1	13.3	6.5	1.7
2055	16,900	8.6	3.4	4.6	0.6	8.5	0.0	8.3	0.1	14.1	6.1	1.6
2060	16,900	9.1	3.6	5.0	0.6	9.0	0.0	8.9	0.1	14.6	5.5	1.6
2065	16,900	9.6	3.7	5.3	0.6	9.6	0.0	9.4	-0.0	14.6	4.9	1.5
2070	16,900	10.0	3.8	5.6	0.6	10.1	0.0	9.9	-0.1	14.2	4.2	1.4
2075	16,900	10.4	4.0	5.8	0.6	10.5	0.0	10.4	-0.1	13.7	3.6	1.3
2080	16,900	10.9	4.3	6.1	0.5	10.9	0.0	10.8	-0.1	13.3	3.1	1.2
2085	16,900	11.4	4.6	6.3	0.5	11.4	0.0	11.3	-0.0	13.1	2.7	1.1
2090	16,900	12.0	4.8	6.6	0.5	12.0	0.0	11.8	0.0	13.1	2.4	1.1
2095	16,900	12.6	5.1	6.9	0.5	12.5	0.0	12.4	0.0	13.2	2.1	1.1
2100	16,900	13.2	5.4	7.3	0.5	13.1	0.0	13.0	0.1	13.5	1.9	1.0
2105	16,900	13.9	5.7	7.7	0.6	13.8	0.0	13.7	0.1	13.9	1.7	1.0

付表 11 物価上昇率・賃金上昇率 0.2% ケース

厚生年金の財政見通し

マクロ経済スライド調整終了年度
2058年度
最終的な所得代替率
41.6%

人口想定
出生中位
死亡中位

短期(~2019)の経済前提
物価上昇率 0.2%
賃金上昇率 0.2%
実質運用利回りは、中位ケースと同じ

長期(2020-)の経済前提
中位ケースと同じ

年度 (西暦)	保険料率 %	収入合計				支出合計			収支 差引残 兆円	年度末 積立金 兆円	年度末 積立金 (21年度 価格) 兆円	積立度合
		保険料 収入 兆円	国庫負担 兆円	運用収入 兆円	給付費 兆円	基礎年金 拠出金 兆円	兆円					
							兆円	兆円				
2009	15.704	34.9	23.8	7.2	2.1	35.8	22.6	13.1	-0.9	144.4	144.4	4.1
2010	16.058	34.6	24.3	7.4	2.5	36.6	23.0	13.5	-2.0	142.3	140.8	3.9
2011	16.412	33.9	25.1	7.5	1.0	37.7	23.7	13.8	-3.8	138.5	138.7	3.8
2012	16.766	34.8	25.8	7.8	1.0	39.1	24.6	14.4	-4.3	134.3	134.7	3.5
2013	17.120	35.5	26.3	8.0	0.8	40.2	25.1	14.9	-4.7	129.6	130.1	3.3
2014	17.474	36.2	26.9	8.2	0.7	40.6	25.1	15.4	-4.5	125.1	125.1	3.2
2015	17.828	36.9	27.5	8.4	0.7	41.5	25.5	15.9	-4.5	120.6	120.3	3.0
2020	18.300	42.4	28.8	8.9	4.6	43.0	25.8	17.1	-0.5	113.1	111.7	2.6
2025	18.300	45.9	31.9	9.2	4.7	43.9	26.0	17.8	2.0	117.6	108.2	2.6
2030	18.300	49.6	34.7	9.5	5.3	45.3	26.5	18.7	4.3	135.1	109.9	2.9
2035	18.300	53.2	36.7	10.1	6.4	47.8	27.7	20.0	5.3	160.7	115.5	3.2
2040	18.300	56.7	38.4	10.9	7.3	52.6	30.8	21.7	4.0	184.5	117.2	3.4
2045	18.300	59.7	40.2	11.4	8.0	56.6	33.8	22.7	3.1	201.4	113.1	3.5
2050	18.300	62.5	42.3	11.6	8.6	59.9	36.6	23.2	2.6	215.7	107.0	3.6
2055	18.300	65.5	44.6	11.8	9.1	63.0	39.4	23.5	2.5	228.2	100.1	3.6
2060	18.300	68.4	46.8	12.1	9.6	66.5	42.3	24.1	1.9	239.6	92.9	3.6
2065	18.300	71.4	48.8	12.8	9.8	71.3	45.6	25.6	0.1	244.0	83.6	3.4
2070	18.300	74.1	51.0	13.5	9.6	75.8	48.7	27.0	-1.7	238.8	72.3	3.2
2075	18.300	76.7	53.5	14.0	9.2	79.5	51.3	28.0	-2.8	226.7	60.7	2.9
2080	18.300	79.7	56.6	14.5	8.6	82.7	53.6	29.1	-3.1	211.8	50.1	2.6
2085	18.300	83.0	59.9	15.1	7.9	86.2	55.9	30.2	-3.2	196.0	41.0	2.3
2090	18.300	86.4	63.4	15.8	7.3	90.1	58.5	31.5	-3.7	178.6	33.0	2.0
2095	18.300	90.0	67.0	16.5	6.4	94.6	61.4	33.1	-4.6	157.5	25.7	1.7
2100	18.300	93.6	70.9	17.4	5.4	99.5	64.6	34.8	-5.9	130.6	18.9	1.4
2105	18.300	97.5	75.2	18.3	4.1	104.6	67.8	36.6	-7.1	97.5	12.4	1.0

国民年金の財政見通し

(前提は厚生年金と同じ)

年度 (西暦)	保険料 月額 円	収入合計				支出合計			収支 差引残 兆円	年度末 積立金 兆円	年度末 積立金 (21年度 価格) 兆円	積立度合
		保険料 収入 兆円	国庫負担 兆円	運用収入 兆円	給付費 兆円	基礎年金 拠出金 兆円	兆円					
							兆円	兆円				
2009	14,700	4.8	2.2	2.4	0.1	4.7	0.1	4.5	0.1	10.0	10.0	2.1
2010	14,980	4.9	2.2	2.5	0.2	4.7	0.1	4.5	0.2	10.2	10.1	2.1
2011	15,260	4.7	2.2	2.5	0.1	4.7	0.1	4.5	0.0	10.2	10.2	2.2
2012	15,540	4.8	2.2	2.5	0.1	4.8	0.1	4.6	-0.0	10.2	10.2	2.1
2013	15,820	4.9	2.2	2.6	0.1	5.0	0.1	4.8	-0.1	10.1	10.1	2.0
2014	16,100	5.0	2.3	2.7	0.1	5.1	0.1	4.9	-0.1	9.9	9.9	2.0
2015	16,380	5.1	2.3	2.8	0.1	5.3	0.1	5.1	-0.2	9.8	9.8	1.9
2020	16,900	5.8	2.4	3.0	0.4	5.8	0.1	5.6	0.1	9.9	9.8	1.7
2025	16,900	6.1	2.5	3.2	0.4	6.1	0.1	5.9	0.0	9.9	9.2	1.6
2030	16,900	6.5	2.7	3.4	0.4	6.4	0.1	6.3	0.1	10.3	8.4	1.6
2035	16,900	6.8	2.7	3.7	0.4	6.8	0.1	6.7	-0.0	10.5	7.5	1.5
2040	16,900	7.2	2.8	4.0	0.4	7.4	0.1	7.2	-0.2	10.0	6.3	1.4
2045	16,900	7.5	3.0	4.2	0.4	7.7	0.1	7.6	-0.2	9.0	5.1	1.2
2050	16,900	7.8	3.1	4.4	0.3	8.0	0.0	7.8	-0.2	8.2	4.1	1.0
2055	16,900	8.1	3.3	4.5	0.3	8.1	0.0	8.0	-0.0	7.7	3.4	1.0
2060	16,900	8.4	3.5	4.6	0.3	8.4	0.0	8.2	0.0	7.9	3.1	0.9
2065	16,900	8.8	3.6	4.9	0.3	8.8	0.0	8.7	-0.1	7.8	2.7	0.9
2070	16,900	9.2	3.8	5.1	0.3	9.3	0.0	9.1	-0.1	7.3	2.2	0.8
2075	16,900	9.5	4.0	5.3	0.3	9.6	0.0	9.5	-0.1	6.9	1.8	0.7
2080	16,900	10.0	4.2	5.5	0.3	10.0	0.0	9.8	0.0	6.7	1.6	0.7
2085	16,900	10.5	4.5	5.7	0.3	10.4	0.0	10.3	0.1	7.1	1.5	0.7
2090	16,900	11.1	4.7	6.0	0.3	10.9	0.0	10.7	0.2	7.9	1.5	0.7
2095	16,900	11.6	5.0	6.3	0.4	11.4	0.0	11.2	0.3	9.1	1.5	0.8
2100	16,900	12.3	5.3	6.6	0.4	11.9	0.0	11.8	0.4	10.7	1.6	0.9
2105	16,900	13.1	5.6	6.9	0.5	12.5	0.0	12.4	0.5	13.1	1.7	1.0

付表 12 物価上昇率・賃金上昇率 0% ケース

厚生年金の財政見通し

マクロ経済スライド調整終了年度
2063年度
最終的な所得代替率
38.9%

人口想定
出生中位
死亡中位

短期(～2019)の経済前提
物価上昇率 0.0%
賃金上昇率 0.0%
実質運用利回りは、中位ケースと同じ

長期(2020-)の経済前提
中位ケースと同じ

年度 (西暦)	保険料率 %	収入合計				支出合計			収支 差引残	年度末 積立金	年度末 積立金 (21年度 価格)	積立度合
		保険料 収入	国庫負担	運用収入	給付費	基礎年金 拠出金	兆円					
							兆円	兆円				
2009	15.704	34.9	23.8	7.2	2.1	35.8	22.6	13.1	-0.9	144.4	144.4	4.1
2010	16.058	34.3	24.3	7.4	2.2	36.6	23.0	13.5	-2.4	142.0	140.5	3.9
2011	16.412	33.5	25.0	7.5	0.7	37.7	23.7	13.8	-4.1	137.9	138.0	3.8
2012	16.766	34.4	25.6	7.8	0.7	39.1	24.6	14.4	-4.7	133.2	133.9	3.5
2013	17.120	35.0	26.2	8.0	0.6	40.2	25.1	14.9	-5.2	128.0	129.1	3.3
2014	17.474	35.6	26.7	8.2	0.5	40.6	25.1	15.4	-5.0	123.0	123.8	3.2
2015	17.828	36.4	27.2	8.4	0.5	41.5	25.5	15.9	-5.1	118.0	118.7	3.0
2020	18.300	41.6	28.2	8.9	4.3	42.9	25.8	17.1	-1.3	106.5	107.2	2.5
2025	18.300	44.8	31.3	9.2	4.2	43.9	26.0	17.8	0.9	106.2	99.7	2.4
2030	18.300	48.3	34.1	9.5	4.7	45.3	26.5	18.7	3.0	117.6	97.6	2.5
2035	18.300	51.4	36.0	10.0	5.4	47.8	27.7	19.9	3.7	135.5	99.4	2.8
2040	18.300	54.6	37.6	10.9	6.1	51.7	29.9	21.7	2.9	152.4	98.8	2.9
2045	18.300	57.3	39.4	11.3	6.5	55.5	32.7	22.7	1.9	163.5	93.6	2.9
2050	18.300	59.9	41.4	11.6	6.9	58.6	35.3	23.2	1.3	171.2	86.7	2.9
2055	18.300	62.5	43.7	11.7	7.1	61.5	38.0	23.5	1.0	176.5	79.0	2.9
2060	18.300	64.8	45.8	11.7	7.3	64.1	40.6	23.4	0.7	180.8	71.5	2.8
2065	18.300	66.8	47.8	11.6	7.3	66.8	43.5	23.2	0.0	182.6	63.8	2.7
2070	18.300	69.3	50.0	12.2	7.2	70.8	46.4	24.3	-1.5	177.7	54.9	2.5
2075	18.300	71.9	52.5	12.6	6.8	74.2	48.8	25.2	-2.3	167.4	45.7	2.3
2080	18.300	74.8	55.4	13.0	6.3	77.1	50.9	26.0	-2.3	155.7	37.6	2.1
2085	18.300	78.0	58.7	13.4	5.9	80.1	53.1	26.9	-2.1	144.8	30.9	1.8
2090	18.300	81.6	62.2	14.0	5.4	83.6	55.6	27.9	-2.1	134.5	25.4	1.6
2095	18.300	85.3	65.7	14.6	5.0	87.7	58.4	29.2	-2.4	123.3	20.6	1.4
2100	18.300	89.3	69.5	15.4	4.5	92.3	61.4	30.7	-3.0	109.6	16.1	1.2
2105	18.300	93.7	73.7	16.2	3.8	96.9	64.5	32.3	-3.3	93.7	12.2	1.0

国民年金の財政見通し

(前提は厚生年金と同じ)

年度 (西暦)	保険料 月額 円	収入合計				支出合計			収支 差引残	年度末 積立金	年度末 積立金 (21年度 価格)	積立度合
		保険料 収入	国庫負担	運用収入	給付費	基礎年金 拠出金	兆円					
							兆円	兆円				
2009	14,700	4.8	2.2	2.4	0.1	4.7	0.1	4.5	0.1	10.0	10.0	2.1
2010	14,980	4.9	2.2	2.5	0.2	4.7	0.1	4.5	0.2	10.2	10.1	2.1
2011	15,260	4.7	2.2	2.5	0.1	4.7	0.1	4.5	0.0	10.2	10.2	2.2
2012	15,540	4.8	2.2	2.5	0.1	4.8	0.1	4.6	-0.1	10.1	10.2	2.1
2013	15,820	4.9	2.2	2.6	0.0	5.0	0.1	4.8	-0.1	10.0	10.1	2.0
2014	16,100	5.0	2.2	2.7	0.0	5.1	0.1	4.9	-0.2	9.8	9.9	1.9
2015	16,380	5.1	2.3	2.8	0.0	5.3	0.1	5.1	-0.2	9.6	9.7	1.9
2020	16,900	5.8	2.3	3.0	0.4	5.8	0.1	5.6	-0.0	9.4	9.5	1.6
2025	16,900	6.0	2.5	3.2	0.4	6.1	0.1	5.9	-0.1	9.1	8.6	1.5
2030	16,900	6.4	2.6	3.4	0.4	6.4	0.1	6.2	-0.0	9.0	7.5	1.4
2035	16,900	6.7	2.7	3.7	0.4	6.8	0.1	6.6	-0.1	8.6	6.3	1.3
2040	16,900	7.1	2.8	4.0	0.3	7.4	0.1	7.2	-0.3	7.5	4.8	1.1
2045	16,900	7.4	2.9	4.2	0.2	7.7	0.1	7.6	-0.4	5.7	3.2	0.8
2050	16,900	7.6	3.1	4.4	0.2	8.0	0.0	7.8	-0.4	3.7	1.9	0.5
2055	16,900	7.8	3.3	4.5	0.1	8.1	0.0	8.0	-0.3	2.0	0.9	0.3
2060	16,900	7.9	3.4	4.5	0.0	8.1	0.0	8.0	-0.2	0.7	0.3	0.1
2065	16,900	7.9	3.5	4.4	0.0	8.0	0.0	7.9	-0.1	0.0	0.0	0.0
2070	16,900	8.3	3.7	4.6	0.0	8.4	0.0	8.2	-0.1	-0.5	-0.1	0.0
2075	16,900	8.6	3.9	4.8	0.0	8.7	0.0	8.5	-0.0	-0.8	-0.2	-0.1
2080	16,900	9.0	4.1	4.9	0.0	8.9	0.0	8.8	0.1	-0.7	-0.2	-0.1
2085	16,900	9.5	4.4	5.1	0.0	9.3	0.0	9.1	0.2	0.2	0.0	0.0
2090	16,900	10.0	4.6	5.3	0.1	9.6	0.0	9.5	0.4	1.8	0.3	0.1
2095	16,900	10.6	4.9	5.6	0.2	10.1	0.0	9.9	0.6	4.3	0.7	0.4
2100	16,900	11.3	5.2	5.8	0.3	10.5	0.0	10.4	0.7	7.6	1.1	0.6
2105	16,900	12.1	5.5	6.1	0.5	11.1	0.0	10.9	1.0	12.1	1.6	1.0